

APLICA PARA : PEUGEOT LANDTREK 4 ACTION

CÓDIGO : HBXPLT22

BURRERAS / ESTRIBOS / CANASTILLAS / BARRAS PORTA EQUIPAJE / DEFENSAS / ROLL BAR / PASAMANOS / ESPEJOS / COLILLAS / ETC...

Queda prohibida la reproducción total ó parcial de este documento por cualquier medio, sea digital ó impreso sin la autorización explícita y por escrito de El Bronco Autopartes®

TORNILLERÍA / CONTENIDA				HERRAMIENTA / NECESARIA		
A).	8	Tornillo Cab. Coche	1/2" X 1 1/2"	Galv.	1	Matraca
B).	8	Rondana Plana Especial	1/2" Cal. 3/16"	Galv.	1	Extensión para Matraca
C).	8	Rondana de Presión	1/2"	Galv.	1	Dado de 3/4"
D).	8	Tuerca Hexagonal	1/2"	Galv.	1	Llave de 3/4"
E).	4	Guía Micro-Alambre para Tornillo	1/2" Cal. 0.35			
F).	8	Solera Cuadrada para Tornillo	3" X 1" Cal. 1/4"			

HITCH / COMPLEMENTOS

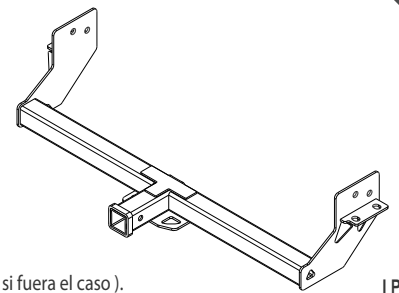
III CLASE

PROPIEDADES

Receptor; Cople 2"
Cap. Máx. de carga; 300 kg
Cap. Máx. de arrastre; 6,000 Lbs.

RECOMENDACIONES

Utilice la cadena y perno de seguridad.
No exceda las capacidades máximas de carga y/o arrastre sugeridas para prevenir accidentes.
No utilice productos abrasivos para evitar daños en el acabado del accesorio.
Apriete hasta el final todos los tornillos para lograr una correcta instalación e instale las cubiertas de plástico y grapas que retiro con anterioridad (si fuera el caso).



I Pza.

Lea y comprenda correctamente las instrucciones de la guía y enseguida proceda con la instalación del accesorio



1.- Ubique los barrenos inferiores del chasis y con ayuda de la Guía de Micro-Alambre introduzca un Tornillo Cab. de Coche de 1/2" X 1 1/2" con una Solera cuadrada en el barreno posterior, tal como muestran las imágenes.



2.- De igual forma con ayuda de la Guía de Micro-Alambre introduzca otro Tornillo Cab. de Coche de 1/2" X 1 1/2" junto con una Solera cuadrada en el primer barreno, tal como se observa.

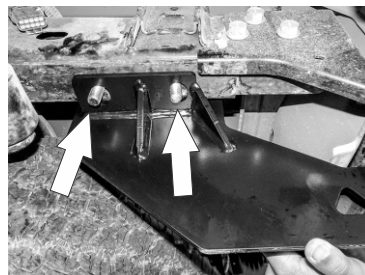
APLICA PARA : PEUGEOT LANDTREK 4 ACTION

CÓDIGO : HBXPLT22

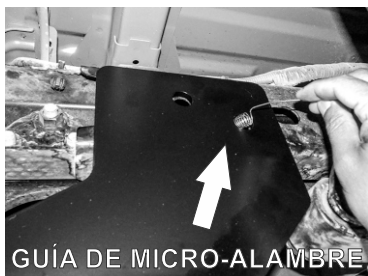
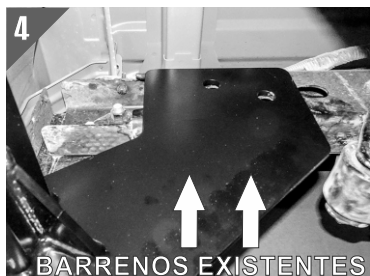
BURRERAS / ESTRIBOS / CANASTILLAS / BARRAS PORTA EQUIPAJE / DEFENSAS / ROLL BAR / PASAMANOS / ESPEJOS / COLILLAS / ETC...

Queda prohibida la reproducción total ó parcial de este documento por cualquier medio, sea digital ó impreso sin la autorización explícita y por escrito de El Bronco Autopartes®

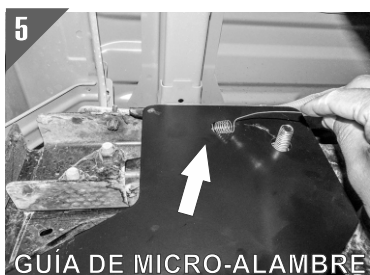
Lea y comprenda correctamente las instrucciones de la guía y enseguida proceda con la instalación del accesorio



3.- Una vez puestos los tornillos, proceda a presentar el Tiron / Hitch y fíjelo a estos con sus tuercas y rondanas de 1/2" respectivamente.



4.- Por la parte interna lateral del chasis, inserte en los barrenos alineados al tirón, una Guía de Micro-Alambre e introduzca un Tornillo Cab. de Coche de 1/2" X 1 1/2" con una Solera cuadrada en el barreno posterior.



5.- De igual forma con ayuda de la Guía de Micro-Alambre introduzca otro Tornillo Cab. de Coche de 1/2" X 1 1/2" junto con una Solera cuadrada en el primer barreno, tal como se observa.

6.- Finalmente termine de fijar los tornillos con las tuercas y rondanas de 1/2".