

APLICA PARA: **CHANGAN HUNTER 4X2 - 4X4 / 2024 - 2025**
RAM 1200 4X2 - 4X4 / 2025

CÓDIGO: **HBXCH4A4**

BURRERAS / ESTRIBOS / CANASTILLAS / BARRAS PORTA EQUIPAJE / DEFENSAS / ROLL BAR / PASAMANOS / ESPEJOS / COLILLAS / ETC...

Queda prohibida la reproducción total ó parcial de este documento por cualquier medio, sea digital ó impreso sin la autorización explícita y por escrito de El Bronco Autopartes®

TORNILLERIA / CONTENIDA				HERRAMIENTA / NECESARIA		
A).	6	Tornillo Cab. Coche	1/2" X 1 1/2"	Galv.	1	Matraca
B).	10	Rondana Plana	1/2"	Galv.	1	Dado de 3/4"
C).	10	Rondana de Presión	1/2"	Galv.		
D).	10	Tuerca Hexagonal	1/2"	Galv.		
E).	2	Guía Micro-Alambre para Tornillo	1/2"			
F).	2	Tornillo Esp. Hex c/sSolera	1/2" X 1 1/4"	Negro		

HITCH / COMPLEMENTOS

III CLASE

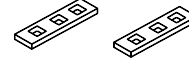
PROPIEDADES

Receptor; Cople 2"
 Cap. Máx. de carga; 300 kg
 Cap. Máx. de arrastre; 6,000 Lbs.

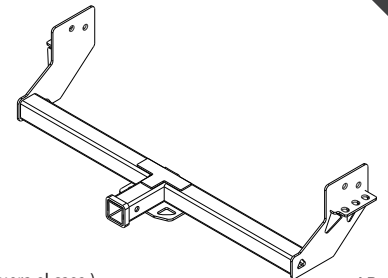
RECOMENDACIONES

Utilice la cadena y perno de seguridad.
 No exceda las capacidades máximas de carga y/o arrastre sugeridas para prevenir accidentes.
 No utilice productos abrasivos para evitar daños en el acabado del accesorio.
 Apriete hasta el final todos los tornillos para lograr una correcta instalación e instale las cubiertas de plástico y grapas que retiro con anterioridad (si fuera el caso).

Herraje Principal "A"

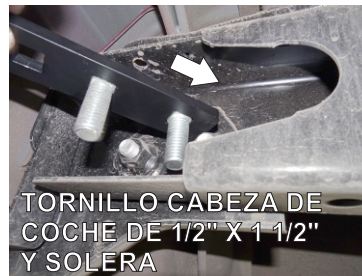


2 Pza / Similares.



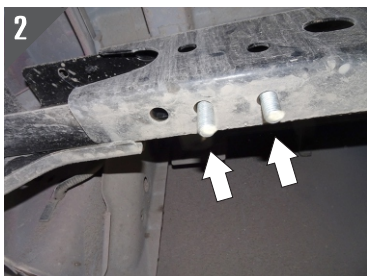
1 Pza.

Lea y comprenda correctamente las instrucciones de la guía y enseguida proceda con la instalación del accesorio



1.- Ubique los barrenos inferiores del chasis.

Coloque sobre los barrenos del Herraje Principal "A", dos **Tornillo Cab. Coche 1/2" X 1 1/2"** e introduzcalo en el interior del chasis, ubicandolo en los dos ultimo barrenos existentes. *Como se muestra en las imágenes.*



2.- De manera manual coloque el tercer Tornillo.

Como se muestra en las imágenes.

APLICA PARA: **CHANGAN HUNTER 4X2 - 4X4 / 2024 - 2025**
RAM 1200 4X2 - 4X4 / 2025

CÓDIGO: **HBXCH4A4**

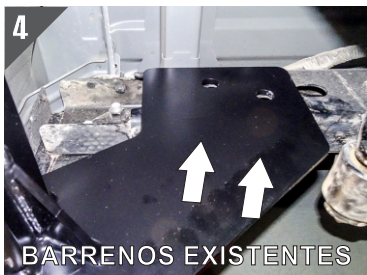
BURRERAS / ESTRIBOS / CANASTILLAS / BARRAS PORTA EQUIPAJE / DEFENSAS / ROLL BAR / PASAMANOS / ESPEJOS / COLILLAS / ETC...

Queda prohibida la reproducción total ó parcial de este documento por cualquier medio, sea digital ó impreso sin la autorización explícita y por escrito de El Bronco Autopartes®

Lea y comprenda correctamente las instrucciones de la guía y enseguida proceda con la instalación del accesorio



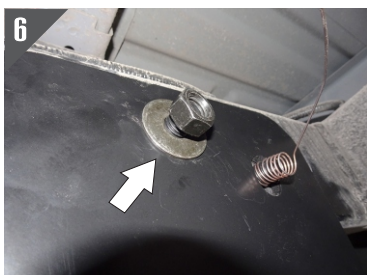
3.- Una vez puestos los tornillos, proceda a presentar el Tiron / Hitch y fíjelo a estos con sus tuercas y rondanas de 1/2" respectivamente.



4.- Por la parte interna lateral del chasis, inserte en los barrenos alineados al tirón, dos Guía de Micro-Alambre. Como se muestra en las imágenes



5.- De igual forma con ayuda de la Guía de Micro-Alambre enrosque e introduzca el Herraje Principal "A", tal como se observa.



6.- Finalmente termine de fijar los tornillos con las tuercas y rondanas de 1/2".

RECOMENDACIONES DE USO:

- Nivele y centre el Hitches / Tirón y apriete hasta el final todos los tornillos para lograr una correcta instalación e instale las cubiertas de plástico y grapas que retiro con anterioridad (si fuera el caso).
- Limpie el Accesorio con frecuencia para evitar corrosiones sin utilizar solventes y/o productos abrasivos ya que podría perjudicar el acabado.
- Este producto es un accesorio de lujo y no está diseñado como parachoques, por lo tanto se sugiere no utilizarse para otras funciones ajenas a la estipulada.