

APLICA PARA : **TOYOTA TACOMA 2005 - 2015**

CÓDIGO : **HBXTTC05**

BURRERAS / ESTRIBOS / CANASTILLAS / BARRAS PORTA EQUIPAJE / DEFENSAS / ROLL BAR / PASAMANOS / ESPEJOS / COLILLAS / ETC...

Queda prohibida la reproducción total ó parcial de este documento por cualquier medio, sea digital ó impreso sin la autorización explícita y por escrito de El Bronco Autopartes®

TORNILLERÍA / CONTENIDA					HERRAMIENTA / NECESARIA	
A).	4	Tornillo Cab. Hex.	12 mm X 35 mm	Paso 1.25	Galv.	1 Matraca de 1/2" c / Extensión Corta
B).	4	Rondana Plana	1/2"		Galv.	1 Palanca
C).	4	Rondana Plana Esp.	1/2"	Cal. 3/16	Galv.	1 Dado de 3/4"
D).	4	Rondana Presión	1/2"		Galv.	1 Dado de 17mm
						1 Llave de 17mm

HITCH / COMPLEMENTOS

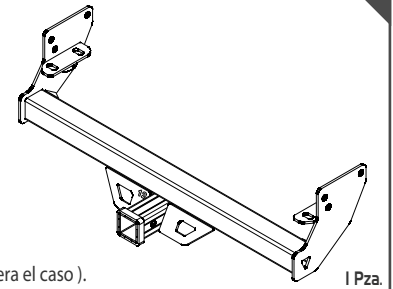
III
CLASE

PROPIEDADES

Receptor ; Cople 2"
Cap. Máx. de carga ; 250 kg
Cap. Máx. de arrastre ; 6,000 Lbs.

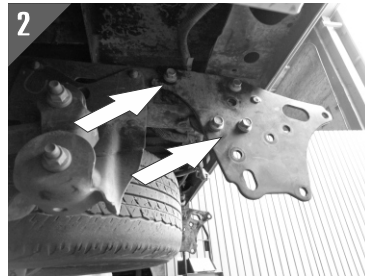
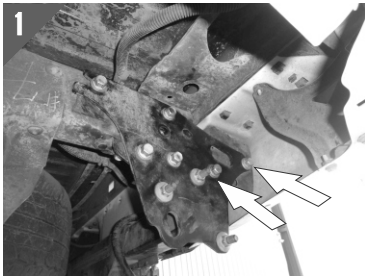
RECOMENDACIONES

Utilice la cadena y perno de seguridad.
No exceda las capacidades máximas de carga y/o arrastre sugeridas para prevenir accidentes.
No utilice productos abrasivos para evitar daños en el acabado del accesorio.
Apriete hasta el final todos los tornillos para lograr una correcta instalación e instale las cubiertas de plástico y grapas que retiro con anterioridad (si fuera el caso).



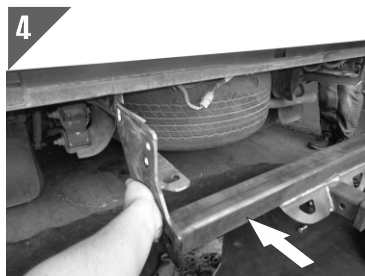
1 Pza.

Lea y comprenda correctamente las instrucciones de la guía y enseguida proceda con la instalación del accesorio



1.- Retire la defensa del vehículo quitando los tornillos que la fijan con la placa ó extensión del chasis.

2.- De igual forma retire la placa ó extensión del chasis quitando los tornillos que la fijan con el chasis.



3.- Identifique el herraje tipo escuadra por la parte inferior del chasis (Lado Piloto y Lado Copiloto) y retírelo igualmente.

4.- Presente el Hitch por fuera del chasis y fijelo por la parte inferior con las rondanas de 1/2" y los tornillos de 12 X 35 mm.

APLICA PARA : TOYOTA TACOMA 2005 / 2015

CÓDIGO : HBXTTC05

BURRERAS / ESTRIBOS / CANASTILLAS / BARRAS PORTA EQUIPAJE / DEFENSAS / ROLL BAR / PASAMANOS / ESPEJOS / COLILLAS / ETC...

Queda prohibida la reproducción total ó parcial de este documento por cualquier medio, sea digital ó impreso sin la autorización explícita y por escrito de El Bronco Autopartes®

Lea y comprenda correctamente las instrucciones de la guía y enseguida proceda con la instalación del accesorio



5.- Presente nuevamente la placa ó extensión del chasis en su lugar original fijandola a su vez con el Hitch y el chasis, utilizando los tornillos que retiro con anterioridad.



6.- Presente la defensa por dentro de las placas del chasis y fijela con los tornillos originales utilizando las rondanas esp. de 1/2" como calzas entre el herraje y la defensa.

