

APLICA PARA : **NISSAN X-TRAIL 2015 / 2021**

CÓDIGO : **HBXNXL15**

BURRERAS / ESTRIBOS / CANASTILLAS / BARRAS PORTA EQUIPAJE / DEFENSAS / ROLL BAR / PASAMANOS / ESPEJOS / COLILLAS / ETC...

Queda prohibida la reproducción total ó parcial de este documento por cualquier medio, sea digital ó impreso sin la autorización explícita y por escrito de El Bronco Autopartes®

TORNILLERÍA / CONTENIDA					
A).	1	Tornillo Hexagonal	6mm x 25mm	P- 1.0	Galv.
B).	1	Rondana Plana	1/4"		Galv.
C).	1	Rondana Presión	1/4"		Galv.
D).	2	Tornillo "T" c/Solera	7/16" x 1 1/2"		Galv.
E).	2	Rondana Plana	7/16"		Galv.
F).	2	Rondana Presión	7/16"		Galv.
G).	2	Tuerca Hexagonal	7/16"		Galv.
H).	6	Tornillo "T" c/Solera	12mm x 40mm	P- 1.0	Galv.
I).	7	Rondana Plana	1/2"	Cal. 3/16"	Galv.
J).	6	Rondana Presión	1/2"		Galv.
K).	1	Guía de Micro-Alambre	Para Tornillo de 7/16" Cal. 0.35		

HERRAMIENTA / NECESARIA	
1	Matraca
1	Extensión Corta para Matraca
1	Extensión Larga para Matraca
1	Nudo para Matraca
1	Dado de 11/16"
1	Llave de 10mm
1	Llave de 15mm
1	Llave de 17mm
1	Llave de 18mm
1	Llave de 19mm

HITCH / COMPLEMENTOS

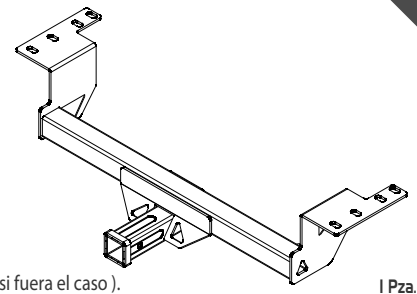
III CLASE

PROPIEDADES

Receptor ; Cople 2"
Cap. Máx. de carga ; 200 kg
Cap. Máx. de arrastre ; 3,500 Lbs.

RECOMENDACIONES

Utilice la cadena y perno de seguridad.
No exceda las capacidades máximas de carga y/o arrastre sugeridas para prevenir accidentes.
No utilice productos abrasivos para evitar daños en el acabado del accesorio.
Apriete hasta el final todos los tornillos para lograr una correcta instalación e instale las cubiertas de plástico y grapas que retiro con anterioridad (si fuera el caso).



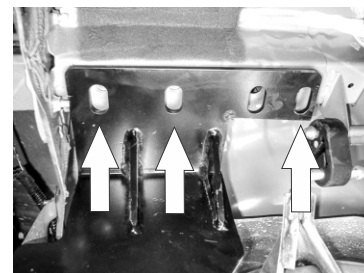
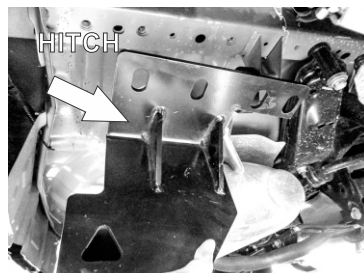
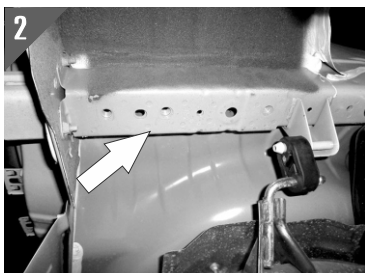
I Pza.

Lea y comprenda correctamente las instrucciones de la guía y enseguida proceda con la instalación del accesorio

INSTALACIÓN HITCH BRONX (LADO COPILOTO)



1.- Primeramente ubique el gancho que esta fijado al chasis y proceda a retirarlo quitando los dos Tornillos existentes inferiores y los laterales.



2.- Presente el Hitch en los barrenos desocupados por el gancho y fijelo con los Tornillos Hex. de 12mm X 40mm, utilizando tres de ellos en las posiciones marcadas en las imágenes.

APLICA PARA: NISSAN X-TRAIL 2015 / 2021

CÓDIGO: HBXNXL15

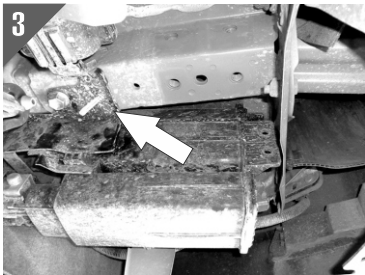
BURRERAS / ESTRIBOS / CANASTILLAS / BARRAS PORTA EQUIPAJE / DEFENSAS / ROLL BAR / PASAMANOS / ESPEJOS / COLILLAS / ETC...

Queda prohibida la reproducción total ó parcial de este documento por cualquier medio, sea digital ó impreso sin la autorización explícita y por escrito de El Bronco Autopartes®

Lea y comprenda correctamente las instrucciones de la guía y enseguida proceda con la instalación del accesorio

INSTALACIÓN HITCH BRONX (LADO COPILOTO)

PARA VERSIÓN HÍBRIDA

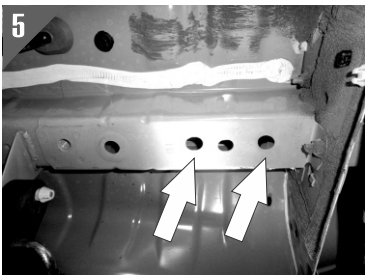


3.- Para los vehículos híbridos deberá retirar el soporte sujeto en la parte posterior, retirando los dos tornillos existentes.

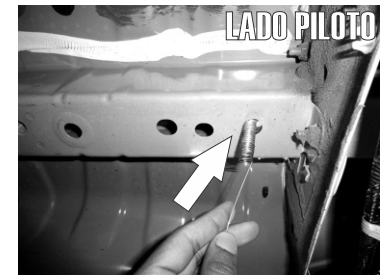
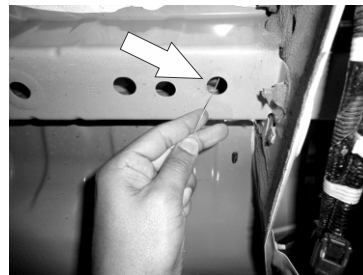


3.- Presente el Hitch y páselo entre el chasis y el soporte y sujételo con los Tornillos Hex. de 12mm X 40mm. Para el segundo barrenos del soporte use una rondana de 1/2" Calibre 3/16" a modo de calza y fíjelo con el Tornillo Hex. de 6mm X 25mm.

INSTALACIÓN HITCH BRONX (LADO PILOTO)



5.- Ahora por el Lado Piloto deberá ubicar los barrenos existentes en el chasis y con ayuda de la Guía de Micro-Alambre introduzca un Tornillo Esp. "T" con solera soldada de 7/16" X 1 1/2" por detrás de la defensa y el chasis hacia el último barrenos.



6.- Una vez más inserte otro Tornillo Esp. "T" con solera soldada de 7/16" X 1 1/2" en el ante penúltimo barrenos de igual forma.

7.- Ya puestos los Tornillos "T" proceda a presentar el Hitch y fíjelo a los mismos utilizando las Tuercas y Rondanas de 7/16".



8.- Finalmente termine de instalar el Hitch poniendo uno de los Tornillos del gancho que retiró en el primer paso en el barrenos roscado del extremo.

NOTA.- SI SU VEHICULO PRESENTA BARRENOS ROSCADOS DEL LADO PILOTO, INSTALAR DE LA MISMA MANERA QUE EL PASO 2.