



INSTRUCTIVO DE INSTALACIÓN

Protector para Catalizador

Aplica Para : • Toyota Hilux Gasolina 4 Puertas (6 Birlos)
2021 - 2023

HIGH QUALITY PRODUCTS

(PCT-P-HL21)

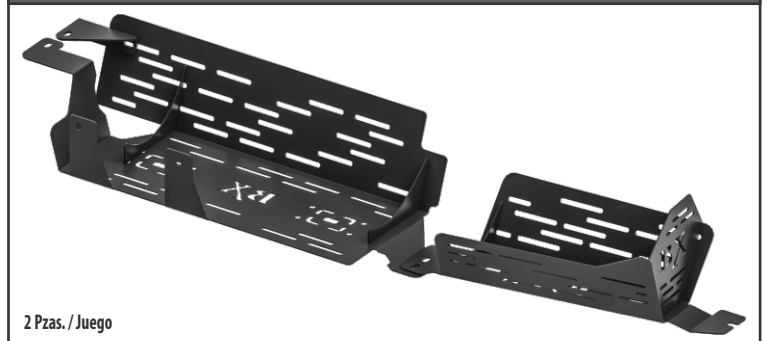
BURRERAS / ESTRIBOS / CANASTILLAS / BARRAS PORTA EQUIPAJE / DEFENSAS / ROLL BAR / PASAMANOS / ESPEJOS / COLILLAS / ETC...

Queda prohibida la reproducción total ó parcial de este documento por cualquier medio, sea digital ó impreso sin la autorización explícita y por escrito de El Bronco Autopartes®

TORNILLERÍA DE INSTALACIÓN - KT-PCT-P-HL21

	1	Tornillo Esp. Hex. c/Varilla de 3/8" X 1 1/4"
	1	Tornillo Cab. Hexagonal de 3/8" X 1"
	3	Rondana Plana de 3/8"
	2	Tuerca Hexagonal (DE SEGURIDAD) de 3/8"
	4	Tornillo Esp. Hex. c/Solera Pta-Cuad de 7/16" X 1 1/2"
	1	Tornillo Cab. Hexagonal de 7/16" X 5"
	6	Rondana Plana de 7/16"
	1	Rondana de Presión de 7/16"
	1	Tuerca Hexagonal de 7/16"
	4	Tuerca Hexagonal (DE SEGURIDAD) de 7/16"
	1	Tornillo Cab. Coche de 1/2" X 1 1/2"
	1	Rondana Plana de 1/2"
	1	Tuerca Hexagonal (DE SEGURIDAD) de 1/2"
	1	Guía Micro-Alambre para Tornillo de 1/2"
	2	Guía Micro-Alambre para Tornillo de 7/16"
	1	Guía Micro-Alambre para Tornillo de 3/8"
	1	Solera Cuadrada para Tornillo de 3" X 1"

PIEZAS - PCT-P-HL21



2 Pzas. / Juego



HERRAMIENTA NECESARIA

- Matraca
- Dado de 9/16"
- Dado de 3/4"
- Extensión para Matraca
- Dado de 5/8"
- Llave de 5/8"

Lea y comprenda correctamente las instrucciones de la guía y enseguida proceda con la instalación del accesorio



BARRENOS EXISTENTE



GUÍA DE MICRO-ALAMBRE

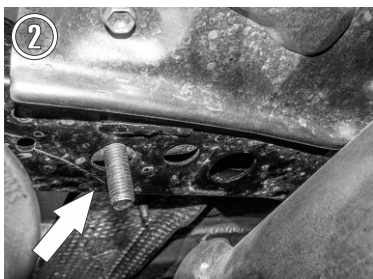


TORNILLO ESP. "T" DE 7/16" X 1 1/2"



LADO COPILOTO

1.- Identifique los barrenos existentes por debajo de la carrocería, en el travesaño del chasis, e inserte con ayuda de una guía de micro-alambre un Tornillo Esp. "T" de 7/16" X 1 1/2" en el barreno señalado.



2



BARRENO EXISTENTE



TORNILLO ESP. "T" DE 7/16" X 1 1/2"



LADO COPILOTO

2.- Identifique los barrenos existentes por debajo de la carrocería, en el travesaño del chasis, e introduzca manualmente un Tornillo Esp. "T" de 7/16" X 1 1/2" manualmente en el barreno señalado.



INSTRUCTIVO DE INSTALACIÓN

Protector para Catalizador

Aplica Para : • Toyota Hilux Gasolina 4 Puertas (6 Birlos)
2021 - 2023

HIGH QUALITY PRODUCTS

(PCT-P-HL21)

BURRERAS / ESTRIBOS / CANASTILLAS / BARRAS PORTA EQUIPAJE / DEFENSAS / ROLL BAR / PASAMANOS / ESPEJOS / COLILLAS / ETC...

Queda prohibida la reproducción total ó parcial de este documento por cualquier medio, sea digital ó impreso sin la autorización explícita y por escrito de El Bronco Autopartes®

Lea y comprenda correctamente las instrucciones de la guía y enseguida proceda con la instalación del accesorio



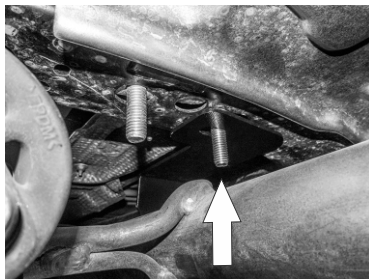
3.- Por la parte lateral del chasis ubique el barreno cuadrado señalado, e inserte otro Tornillo Esp. "T" de 7/16" X 1 1/2", usando una guía de micro alambre para insertarlo y poder sacar la rosca más adelante.



4.- En el siguiente travesaño a la altura del catalizador, ubique los barrenos existentes. Inserte un tornillo Esp. con Varilla de 3/8" X 1 1/4" con ayuda de una guía de micro-alambre pasandolo de la parte superior al barreno más angosto, tal como se ilustra.



5.- Ahora deberá pasar un Tornillo Esp. "T" de 7/16" X 1 1/2" con ayuda de su respectiva guía de micro-alambre, pasandolo del barreno más grande que se encuentra a un costado y saque la rosca del tornillo en el barreno contiguo del tornillo insertado anteriormente.



6.- Prensente la pieza de cobre catalizador más larga y fijela al tornillo insertado en el primer paso, usando su respectiva rondana plana y tuerca de seguridad.



INSTRUCTIVO DE INSTALACIÓN

Protector para Catalizador

Aplica Para : • Toyota Hilux Gasolina 4 Puertas (6 Birlos)
2021 - 2023

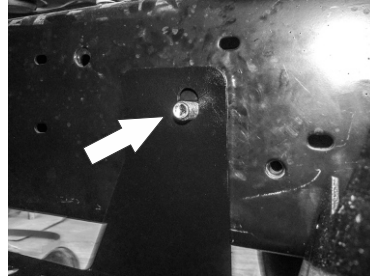
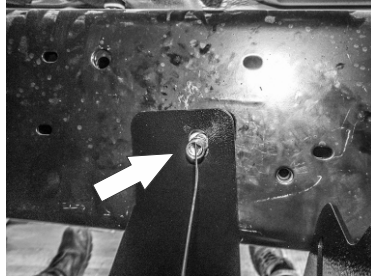
HIGH QUALITY PRODUCTS

(PCT-P-HL21)

BURRERAS / ESTRIBOS / CANASTILLAS / BARRAS PORTA EQUIPAJE / DEFENSAS / ROLL BAR / PASAMANOS / ESPEJOS / COLILLAS / ETC...

Queda prohibida la reproducción total ó parcial de este documento por cualquier medio, sea digital ó impreso sin la autorización explícita y por escrito de El Bronco Autopartes®

Lea y comprenda correctamente las instrucciones de la guía y enseguida proceda con la instalación del accesorio



7.- Asegúrese de pasar la guía del tornillo insertado en el segundo paso, en el barreno alineado del protector para después sacar el tornillo y fijarlo sando su respectiva rondana plana, rondana de presión y tuerca hexagonal.

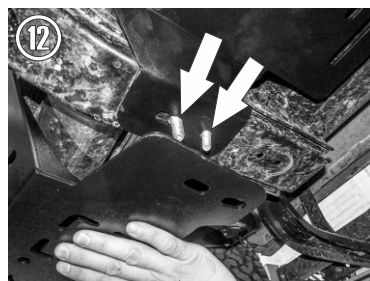


8.- Alinee el siguiente barreno lateral al barreno existente en el chasis y pase de lado a lado un tornillo de 7/16" X 5" con una rondana plana para fijarlo a este.

9.- Inserte el protector a los tornillos insertados en el paso 3 y 4.
NOTA; Puede poner de manera provisional una tuerca en uno de los tornillos para detener la pieza.



10.- Identifique del barreno existente por debajo del travesaño que se encuentra por debajo del motor, e introduzca, con ayuda de una guía de micro-alambre, un Tornillo Cab. de Coche de 1/2" X 1 1/2" junto con una solera cuadrada, insertandolo del barreno mas grande y sacando la rosca al que se señala en las imágenes.



11.- Finalmente presente la pieza corta del protector y fijela al tornillo previamente insertado, usando una rondana plana y tuerca de seguridad de 1/2".

12.- Inserte la otra parte a los tornillos introducidos en las pasos 3 y 4, por debajo de la primer pieza. Use las rondanas planas y tuercas de seguridad de 7/16" y 3/8" respectivamente. Por último apriete todas las tuercas firmemente.



INSTRUCTIVO DE INSTALACIÓN

Protector para Catalizador

Aplica Para : • Toyota Hilux Gasolina 4 Puertas (6 Birlos)
2021 - 2023

HIGH QUALITY PRODUCTS

(PCT-P-HL21)

BURRERAS / ESTRIBOS / CANASTILLAS / BARRAS PORTA EQUIPAJE / DEFENSAS / ROLL BAR / PASAMANOS / ESPEJOS / COLILLAS / ETC...

Queda prohibida la reproducción total ó parcial de este documento por cualquier medio, sea digital ó impreso sin la autorización explícita y por escrito de El Bronco Autopartes®

Lea y comprenda correctamente las instrucciones de la guía y enseguida proceda con la instalación del accesorio



13.- Inserte el **Herraje Auxiliar** fijándolo con el tornillo insertado en el primer paso, usando la rondana plana y la tuerca de seguridad de 7/16". Termine de fijar el Herraje al protector de catalizador con un Tornillo de 3/8" X 1".

RECOMENDACIONES DE USO:

- Apriete hasta el final todos los tornillos para lograr una correcta instalación e instale las cubiertas de plástico y grapas que retiro con anterioridad (si fuera el caso).
- No utilice productos abrasivos para evitar daños en el acabado del accesorio.