



INSTRUCTIVO DE INSTALACIÓN

Estribo G-H Sport / Bronx / Bronx 4XR

Aplica Para: • Ford Lobo, F-150, F-250 15/21 Cab. Sencilla
• Ford Super Duty F-350, 450 17/18 Cab. Sencilla

HIGH QUALITY PRODUCTS

(KH-EPF-P-15CO) • (ER144CR, ER144NG) / (E5138CR, E5138NG, E5138AX) / (EB138AN) / (EX147NT)

BURRERAS / ESTRIBOS / CANASTILLAS / BARRAS PORTA EQUIPAJE / DEFENSAS / ROLL BAR / PASAMANOS / ESPEJOS / COLILLAS / ETC...

Queda prohibida la reproducción total ó parcial de este documento por cualquier medio, sea digital ó impreso sin la autorización explícita y por escrito de El Bronco Autopartes®

TORNILLERÍA DE INSTALACIÓN • KT-EPF-C-15CO

●	12	Tuerca Hexagonal de 8mm
○	12	Rondana Plana de 5/16"
●	12	Rondana de Presión de 5/16"
●	8	Tornillo Cab. Hexagonal de 3/8" X 1 1/4"
○	8	Rondana Plana de 3/8"
●	8	Rondana de Presión de 3/8"

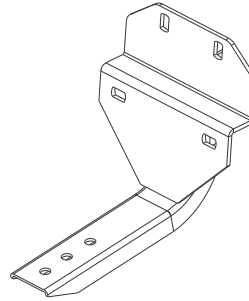
HERRAMIENTA NECESARIA

• Matraca	• Extensión Corta para Matraca
• Dado de 13mm	• Dado de 9/16"

HERRAJES • KH-EPF-P-15CO

PRINCIPALES "A"

HFA-EP-15DC-U



4 Pzas. / Similares

AUXILIARES "B"

SL1-BT-0400-U1
Herraje de 5 x 7.5cm
para Estribos G-H Sport
4 Pzas. / Similares



SL1-BT-0512-U1
Herraje de 5 x 10.5 cm
para Estribos Bronx
4 Pzas. / Similares



*HERRAJES EN EL
PERFIL DEL ESTRIBO

DETALLE DE MONTADO PARA ESTRIBOS

MONTADO E INSTALACIÓN DE LOS ESTRIBOS

*Insatela los Estribos de la siguiente forma:



Lea y comprenda correctamente las instrucciones de la guía y enseguida proceda con la instalación del accesorio

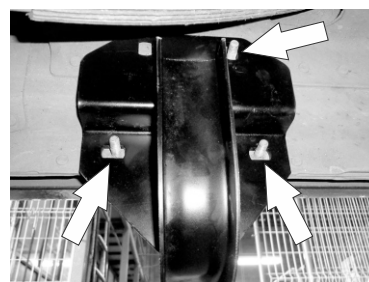
Instalación de los Herrajes Frontales (Lado Piloto)



1.- Identifique los tornillos de bajo del vehículo al costado del chasis.



2.- Presente el Herraje Principal "A" insertando los tornillos en los barrenos y fije con las Tuercas de 8mm y Rondanas de 5/16".





INSTRUCTIVO DE INSTALACIÓN

Estribo G-H Sport / Bronx / Bronx 4XR

Aplica Para: • Ford Lobo, F-150, F-250 15/21 Cab. Sencilla
• Ford Super Duty F-350, 450 17/18 Cab. Sencilla

HIGH QUALITY PRODUCTS

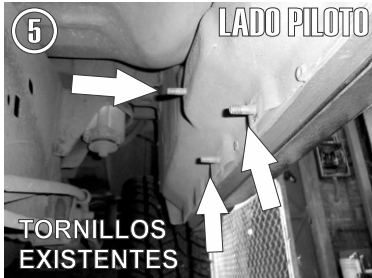
(KH-EPF-P-15CO) • (ER144CR, ER144NG) / (E5138CR, E5138NG, E5138AX) / (EB138AN) / (EX147NT)

BURRERAS / ESTRIBOS / CANASTILLAS / BARRAS PORTA EQUIPAJE / DEFENSAS / ROLL BAR / PASAMANOS / ESPEJOS / COLILLAS / ETC...

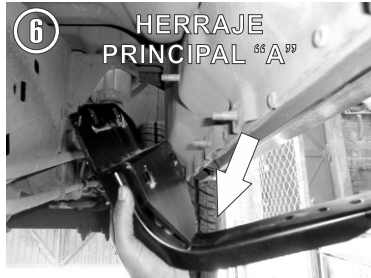
Queda prohibida la reproducción total ó parcial de este documento por cualquier medio, sea digital ó impreso sin la autorización explícita y por escrito de El Bronco Autopartes®

Lea y comprenda correctamente las instrucciones de la guía y enseguida proceda con la instalación del accesorio

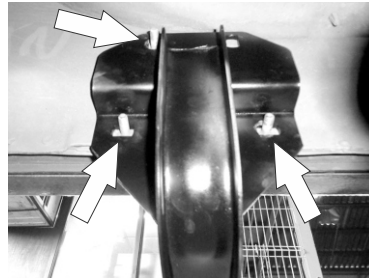
Instalación de los Herrajes Posteriores (Lado Piloto)



5.- Identifique los tornillos de bajo del vehículo al costado del chasis.



6.- Presente el **Herraje Principal "A"** insertando los tornillos en los barrenos y fije con las Tuercas de 8mm y Rondanas de 5/16".



Instalación del Estribo sobre los Herrajes (Lado Piloto)



7.- Una vez que se han instalado los Herrajes anteriores presente el estribo del Lado Piloto e inserte el **Herraje Auxiliar "B"** por la parte posterior colocandolos en coincidencia de cada herraje y fijandolos con los Tornillos de 3/8" x 1 1/4" y Rondanas de 3/8" a modo de Sandwich.

NOTA: Instale el Estribo del Lado Copiloto de igual manera. Al final alinee y apriete los tornillos para una correcta instalación.

RECOMENDACIONES DE USO:

- Nivele y centre el Estribo y apriete hasta el final todos los tornillos para lograr una correcta instalación e instale las cubiertas de plástico y grapas que retiro con anterioridad (si fuera el caso).
- Limpie el Accesorio con frecuencia para evitar corrosiones sin utilizar productos abrasivos ya que podría perjudicar el acabado.
- Este producto es un accesorio de lujo con uso de escalón, por lo tanto se sugiere no utilizarse para otras funciones ajenas a la estipulada.