



INSTRUCTIVO DE INSTALACIÓN

Estribo G-H Sport / Bronx / Bronx 4XR

Aplica Para : • Chevrolet Pick-up Cab Sencilla 2019 - 2023
• Chevrolet Pick-up 3500 Cabina Sencilla 2021

HIGH QUALITY PRODUCTS

(KH-EPC-P-19CO) • (ER130CR, ER130NG - ER138CR, ER138NG) / (E5130CR, E5130NG - E5144CR, E5144NG) / (EX139NT)

BURRERAS / ESTRIBOS / CANASTILLAS / BARRAS PORTA EQUIPAJE / DEFENSAS / ROLL BAR / PASAMANOS / ESPEJOS / COLILLAS / ETC...

Queda prohibida la reproducción total ó parcial de este documento por cualquier medio, sea digital ó impreso sin la autorización explícita y por escrito de El Bronco Autopartes®

TORNILLERÍA DE INSTALACIÓN - KT-EPC-P-19CO

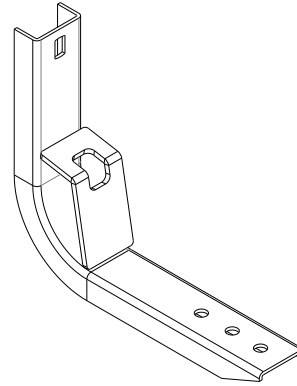
	12	Tornillo Cab. Hexagonal de 8mm X 30mm
	12	Rondana Plana de 5/16"
	12	Rondana de Presión de 5/16"
	12	Tornillo Cab. Hexagonal de 3/8" X 1 1/4"
	12	Rondana Plana de 3/8"
	12	Rondana de Presión de 3/8"
	6	Solera Cuadrada c/ Barreno de 3/4" X 2"

HERRAMIENTA NECESARIA

• Matraca	• Dado de 13mm
• Dado de 9/16"	• Llave de 13mm
• Llave de 9/16"	• Desarmador Plano o Sacragrapas

HERRAJES - KH-EPC-P-19CO

PRINCIPALES "A"



6 Pzas. / Similares

AUXILIARES "B"



SL1-BT-0400-U1
Herraje de 5 x 7.5cm para Estribos G-H Sport 6 Pzas.



SL1-BT-0512-U1
Herraje de 5 x 10.5 cm para Estribos BronX 6 Pzas.

***HERRAJES EN EL PERFIL DEL ESTRIBO**

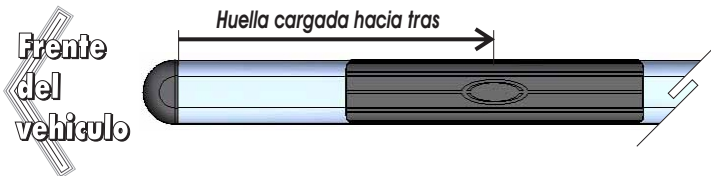
(2 PZAS DENTRO DEL KIT DE HERRAJES)



DETALLE DE MONTADO PARA ESTRIBOS

MONTADO E INSTALACIÓN DE LOS ESTRIBOS

*Insatale los Estribos de la siguiente forma:



Lea y comprenda correctamente las instrucciones de la guía y enseguida proceda con la instalación del accesorio

Instalación de los Herrajes Frontales (Lado Copiloto)



GRAPAS EXISTENTES



BARRENOS ROSCADOS



TORNILLO DE 8mm X 30mm

HERRAJE PRINCIPAL "A"



TORNILLO DE 8mm X 30mm

CON SOLERA

1.- Identifique las grapas existentes señaladas en la parte frontal del vehículo y proceda a retirarlas para descubrir ambos barrenos roscados.

2.- Presente y fije el Herraje Pricipal "A" sobre los barrenos roscados descubiertos, usando los tornillos de 8mm X 30mm. Use la solera cuadrada para el tornillo inferior.



INSTRUCTIVO DE INSTALACIÓN

Estribo G-H Sport / Bronx / Bronx 4XR

Aplica Para : • Chevrolet Pick-up Cab Sencilla 2019 - 2023
• Chevrolet Pick-up 3500 Cabina Sencilla 2021

HIGH QUALITY PRODUCTS

(KH-EPC-P-19CO) • (ER130CR, ER130NG - ER138CR, ER138NG) / (E5130CR, E5130NG - E5144CR, E5144NG) / (EX139NT)

BURRERAS / ESTRIBOS / CANASTILLAS / BARRAS PORTA EQUIPAJE / DEFENSAS / ROLL BAR / PASAMANOS / ESPEJOS / COLILLAS / ETC...

Queda prohibida la reproducción total ó parcial de este documento por cualquier medio, sea digital ó impreso sin la autorización explícita y por escrito de El Bronco Autopartes®

Lea y comprenda correctamente las instrucciones de la guía y enseguida proceda con la instalación del accesorio

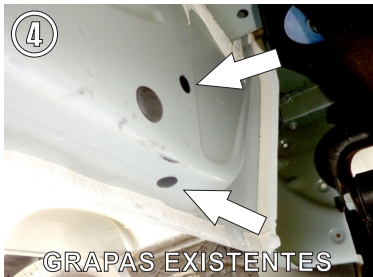
Instalación de los Herrajes Intermedios (Lado Copiloto)



3.- Identifique las grapas existentes señaladas en la parte intermedia frontal del vehículo y proceda a retirarlas para descubrir ambos barrenos roscados.

4.- Presente y fije el **Herraje Principal "A"** sobre los barrenos roscados descubiertos, usando los tornillos de 8mm X 30mm. Use la solera cuadrada para el tornillo inferior.

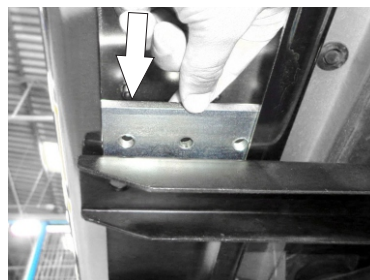
Instalación de los Herrajes Traseros (Lado Copiloto)



4.- Identifique las grapas existentes señaladas en la parte trasera del vehículo y proceda a retirarlas para descubrir ambos barrenos roscados.

5.- Presente y fije el **Herraje Principal "A"** sobre los barrenos roscados descubiertos, usando los tornillos de 8mm X 30mm. Use la solera cuadrada para el tornillo inferior.

Instalación del Estribo Sobre los Herrajes (Lado Copiloto)



6.- Presente el estribo sobre los Herrajes Principales e introduzca los **Herrajes Auxiliares "B"** por dentro del estribo y deslicelos manualmente hasta que coincidan con los barrenos de los **Herrajes Principales "A"**, enseguida fije los herrajes en manera de sandwich utilizando los tornillos de 3/8" X 1 1/4".

Nivele y centre el estribo y apriete hasta el final todos los tornillos empezando por los herrajes que se fijan con la carrocería, para lograr una correcta instalación.

RECOMENDACIONES DE USO:

- Nivele y centre el Estribo y apriete hasta el final todos los tornillos para lograr una correcta instalación e instale las cubiertas de plástico y grapas que retiro con anterioridad (si fuera el caso).
- Limpie el Accesorio con frecuencia para evitar corrosiones sin utilizar productos abrasivos ya que podría perjudicar el acabado.
- Este producto es un accesorio de lujo con uso de escalón, por lo tanto se sugiere no utilizarse para otras funciones ajenas a la estipulada.