



INSTRUCTIVO DE INSTALACIÓN

Estribo G-H Sport / Bronx / Bronx 4XR

Aplica Para:

• Toyota Hilux Doble Cabina
2006 - 2011

HIGH QUALITY PRODUCTS

(KH-EPT-P-H6DC) • (ER188CR, ER188NG) / (E5191CR, E5191NG, E5191AX) / (EB191AN) / (EX200NT)

BURRERAS / ESTRIBOS / CANASTILLAS / BARRAS PORTA EQUIPAJE / DEFENSAS / ROLL BAR / PASAMANOS / ESPEJOS / COLILLAS / ETC...

Queda prohibida la reproducción total ó parcial de este documento por cualquier medio, sea digital ó impreso sin la autorización explícita y por escrito de El Bronco Autopartes ®

TORNILLERÍA DE INSTALACIÓN - KT-EPT-C-H6DC

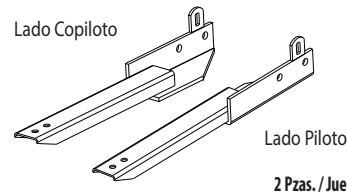
	4	Tornillo Cab. Hexagonal de 8mm X 30mm
	4	Rondana Plana de 5/16"
	4	Rondana de Presión de 5/16"
	2	Tornillo Cab. Hexagonal de 3/8" X 4 1/2"
	8	Tornillo Cab. Hexagonal de 3/8" X 1 1/4"
	10	Rondana Plana de 3/8"
	10	Rondana de Presión de 3/8"
	2	Tuerca Hexagonal de 3/8"
	2	Tornillo Esp. Hex. c/Solera y Varilla de 7/16" X 1 1/2"
	2	Rondana Plana de 7/16"
	2	Rondana de Presión de 7/16"
	2	Tuerca Hexagonal de 7/16"

HERRAMIENTA NECESARIA

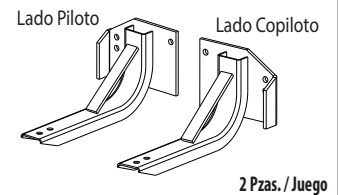
• Matraca	• Dado de 9/16"
• Llave de 13mm	• Llave de 14mm
• Llave de 11/16"	

HERRAJES • KH-EPT-P-H6DC

PRINCIPALES "A"



AUXILIARES "B"



AUXILIARES "C"

SL1-BT-0400-U1
Herraje de 5 x 7.5cm
para Estribos G-H Sport
4 Pzas. / Similares



SL1-BT-0512-U1
Herraje de 5 x 10.5 cm
para Estribos BronX
4 Pzas. / Similares

***HERRAJES
EN EL PERFIL
DEL ESTRIBO**

DETALLE DE MONTADO PARA ESTRIBOS

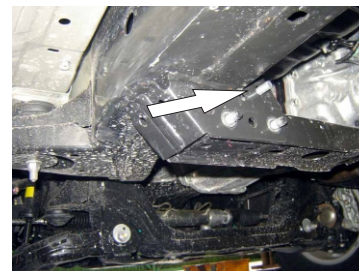
MONTADO E INSTALACIÓN DE LOS ESTRIBOS

*Insatate los Estribos de la siguiente forma:



Lea y comprenda correctamente las instrucciones de la guía y enseguida proceda con la instalación del accesorio

Instalación de los Herrajes Frontales (Lado Piloto)



1.- Identifique los barrenos y tornillos existentes en el soporte transversal, por debajo del chasis.

2.- Inserte un tornillo de 3/8" X 4 1/2" en el barreno superior y retire las tuercas de los tornillos existentes, del puente transversal.

3.- Presente el Herraje Principal "A" en los tornillos existentes y fíjelo con las rondanas y tuercas de 3/8" y con las tuercas que retiro con anterioridad.



INSTRUCTIVO DE INSTALACIÓN

Estribo G-H Sport / Bronx / Bronx 4XR

Aplica Para :

• Toyota Hilux Doble Cabina
2006 - 2011

HIGH QUALITY PRODUCTS

(KH-EPT-P-H6DC) • (ER188CR, ER188NG) / (E5191CR, E5191NG, E5191AX) / (EB191AN) / (EX200NT)

BURRERAS / ESTRIBOS / CANASTILLAS / BARRAS PORTA EQUIPAJE / DEFENSAS / ROLL BAR / PASAMANOS / ESPEJOS / COLILLAS / ETC...

Queda prohibida la reproducción total ó parcial de este documento por cualquier medio, sea digital ó impreso sin la autorización explícita y por escrito de El Bronco Autopartes®

Lea y comprenda correctamente las instrucciones de la guía y enseguida proceda con la instalación del accesorio

Instalación de los Herrajes Traseros (Lado Piloto)



4.- Identifique los resaque y los barrenos roscados, en la parte posterior del chasis.



5.- Inserte un tornillo "T" especial en el resaque ovalado del Chasis con la punta del tornillo hacia fuera, como indica la fotografía. (Nota: Evite que caiga el tornillo dentro del chasis)



6.- Inserte con cuidado el Herraje Posterior "B" en el tornillo que inserto con anterioridad y fijelo con las rondanas y tuerca de 7/16". Enseguida fije el herraje en los barrenos roscados del chasis con los tornillos de 8 mm X 30 mm.

Instalación del Estribo sobre los Herrajes (Lado Piloto)



7.- Presente el estribo sobre los herrajes Principales e introduzca los **Herrajes Auxiliares "C"** por dentro del estribo y deslicelos manualmente hasta que coincidan con los barrenos de los **Herrajes Principales "A" y "B"**, enseguida fije los herrajes en manera de sandwich utilizando los tornillos de 3/8" X 1".

Nivele y centre el estribo y apriete hasta el final todos los tornillos empezando por los herrajes que se fijan en el chasis del vehículo, para lograr una correcta instalación.

RECOMENDACIONES DE USO:

- Nivele y centre el Estribo y apriete hasta el final todos los tornillos para lograr una correcta instalación e instale las cubiertas de plástico y grapas que retiro con anterioridad (si fuera el caso).
- Limpie el Accesorio con frecuencia para evitar corrosiones sin utilizar productos abrasivos ya que podría perjudicar el acabado.
- Este producto es un accesorio de lujo con uso de escalón, por lo tanto se sugiere no utilizarse para otras funciones ajenas a la estipulada.

Código: DD4-013

Revisión: 1

Fecha: 10 de Enero de 2020

Ruta - E:\00INSTRUCTIVOS\ESTRIBOS\TOYOTA\KH-EPT-P-H6DC

2/2