



INSTRUCTIVO DE INSTALACIÓN

Estribo G-H Sport / Bronx / Bronx 4XR

Aplica Para: • Nissan Frontier V6 Doble Cabina
2008 - 2017

HIGH QUALITY PRODUCTS

(KH-EPN-P-F8DC) • (ER188CR, ER188NG) / (E5191CR, E5191NG, E5191AX) / (EB191AN) / (EX200NT)

BURRERAS / ESTRIBOS / CANASTILLAS / BARRAS PORTA EQUIPAJE / DEFENSAS / ROLL BAR / PASAMANOS / ESPEJOS / COLILLAS / ETC...

Queda prohibida la reproducción total ó parcial de este documento por cualquier medio, sea digital ó impreso sin la autorización explícita y por escrito de El Bronco Autopartes®

TORNILLERÍA DE INSTALACIÓN • KT-EPN-C-F8DC

⊕	12	Tuerca Hexagonal de 8mm
⊙	12	Rondana de Presión de 5/16"
⊕	12	Tornillo Cab. Hexagonal de 3/8" X 1"
⊙	12	Rondana de Presión de 3/8"

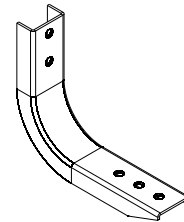
HERRAMIENTA NECESARIA

• Matraca	• Dado de 13mm
• Dado de 9/16"	

HERRAJES • KH-EPN-P-F8DC

PRINCIPALES "A"

HNA-EP-F8DC-U1



6 Pzas. / Similares

AUXILIARES "B"

SL1-BT-0400-U1

Herraje de 5 x 7.5cm
para Estribos G-H Sport
6 Pzas. / Similares



SL1-BT-0512-U1

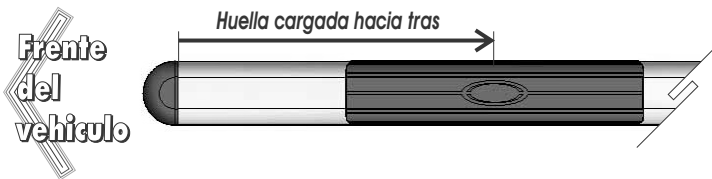
Herraje de 5 x 10.5 cm
para Estribos BronX
6 Pzas. / Similares

***HERRAJES EN EL PERFIL DEL ESTRIBO**

DETALLE DE MONTADO PARA ESTRIBOS

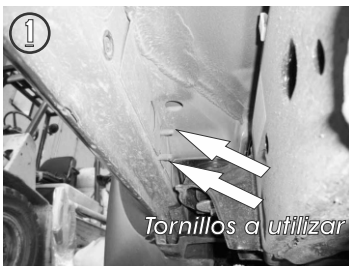
MONTADO E INSTALACIÓN DE LOS ESTRIBOS

*Insatate los Estribos de la siguiente forma:



Lea y comprenda correctamente las instrucciones de la guía y enseguida proceda con la instalación del accesorio

INSTALACIÓN DE LOS HERRAJES FRONTALES (Lado Piloto)



1.- Identifique los tornillos existentes por debajo de la carrocería del vehículo.



2.- Coloque el Herraje Principal "A" en los tornillos existentes y fíjelo con las rondanas de 5/16" y las tuercas de 8 mm.





INSTRUCTIVO DE INSTALACIÓN

Estribo G-H Sport / Bronx / Bronx 4XR

Aplica Para:

• Nissan Frontier V6 Doble Cabina
2008 - 2017

HIGH QUALITY PRODUCTS

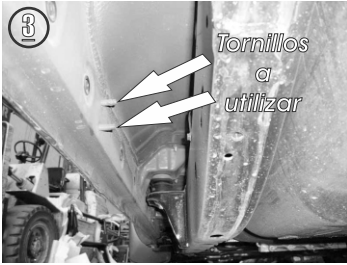
(KH-EPN-P-F8DC) • (ER188CR, ER188NG) / (E5191CR, E5191NG, E5191AX) / (EB191AN) / (EX200NT)

BURRERAS / ESTRIBOS / CANASTILLAS / BARRAS PORTA EQUIPAJE / DEFENSAS / ROLL BAR / PASAMANOS / ESPEJOS / COLILLAS / ETC...

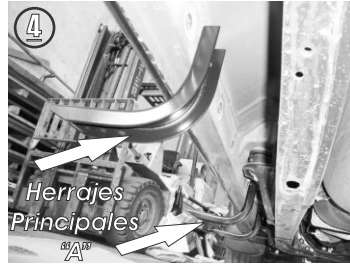
Queda prohibida la reproducción total ó parcial de este documento por cualquier medio, sea digital ó impreso sin la autorización explícita y por escrito de El Bronco Autopartes®

Lea y comprenda correctamente las instrucciones de la guía y enseguida proceda con la instalación del accesorio

INSTALACIÓN DE LOS HERRAJES INTERMEDIOS Y POSTERIORES (Lado Piloto)



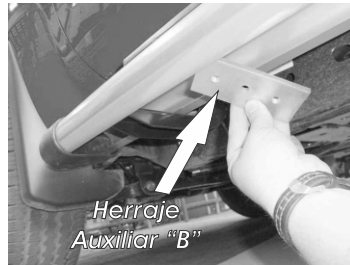
3.- Identifique los tornillos existentes por debajo de la carrocería del vehículo.



4.- Coloque los Herrajes Principales "A" en los Tornillos existentes; tanto en la parte media como en la parte posterior y fíjelos con las rondanas de 5/16" y las tuercas de 8 mm.



INSTALACIÓN DEL ESTRIBO SOBRE LOS HERRAJES (Lado Piloto)



5.- Presente el estribo sobre los herrajes Principales e introduzca los **Herrajes Auxiliares "B"** por dentro del estribo y deslicelos manualmente hasta que coincidan con los barrenos de los **Herrajes Principales "A"**, enseguida fije los herrajes en manera de sandwich utilizando los tornillos de 3/8" X 1".

Nivele y centre el estribo y apriete hasta el final todos los tornillos empezando por los herrajes que se fijan en la carrocería del vehículo, para lograr una correcta instalación.

RECOMENDACIONES DE USO:

- Nivele y centre el Estribo y apriete hasta el final todos los tornillos para lograr una correcta instalación e instale las cubiertas de plástico y grapas que retiro con anterioridad (si fuera el caso).
- Limpie el Accesorio con frecuencia para evitar corrosiones sin utilizar productos abrasivos ya que podría perjudicar el acabado.
- Este producto es un accesorio de lujo con uso de escalón, por lo tanto se sugiere no utilizarse para otras funciones ajenas a la estipulada.