



INSTRUCTIVO DE INSTALACIÓN

Estribo G-H Sport / Bronx / Bronx 4XR

Aplica Para: • Chevrolet Pick-up Doble Cabina
2019 - 2020

HIGH QUALITY PRODUCTS

(KH-EPC-P-19DC) • (ER217CR, ER217NG) / (E5213CR, E5213NG, E5213AX) / (EX222NT)

BURRERAS / ESTRIBOS / CANASTILLAS / BARRAS PORTA EQUIPAJE / DEFENSAS / ROLL BAR / PASAMANOS / ESPEJOS / COLILLAS / ETC...

Queda prohibida la reproducción total ó parcial de este documento por cualquier medio, sea digital ó impreso sin la autorización explícita y por escrito de El Bronco Autopartes ®

TORNILLERÍA DE INSTALACIÓN - KT-EPC-P-19DC

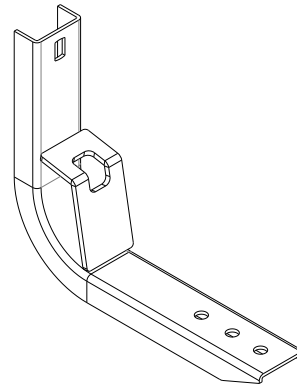
	16	Tornillo Cab. Hexagonal de 8mm X 30mm
	16	Rondana Plana de 5/16"
	16	Rondana de Presión de 5/16"
	16	Tornillo Cab. Hexagonal de 3/8" X 1 1/4"
	16	Rondana Plana de 3/8"
	16	Rondana de Presión de 3/8"
	8	Solera Cuadrada c/ Barreno de 3/4" X 2"

HERRAMIENTA NECESARIA

• Matraca	• Dado de 13mm
• Dado de 9/16"	• Llave de 13mm
• Llave de 9/16"	• Desarmador Plano o Sacragrapas

HERRAJES • KH-EPC-P-19DC

PRINCIPALES "A"



8 Pzas. / Similares

AUXILIARES "B"



SL1-BT-0400-U1
Herraje de 5 x 7.5cm para
Estribos G-H Sport 8 Pzas.



SL1-BT-0512-U1
Herraje de 5 x 10.5 cm para
Estribos BronX 8 Pzas.

***HERRAJES EN EL
PERFIL DEL ESTRIBO**

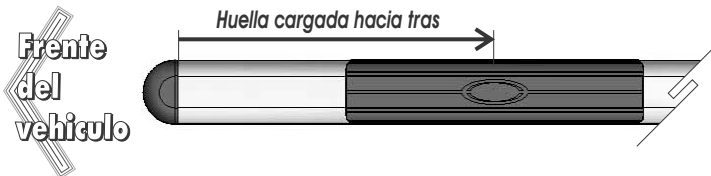
**(2 PZAS DENTRO DEL
KIT DE HERRAJES)**



DETALLE DE MONTADO PARA ESTRIBOS

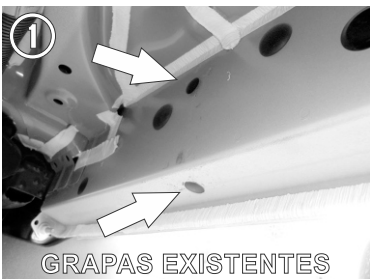
MONTADO E INSTALACIÓN DE LOS ESTRIBOS

*Insatate los Estribos de la siguiente forma:



Lea y comprenda correctamente las instrucciones de la guía y enseguida proceda con la instalación del accesorio

Instalación de los Herrajes Frontales (Lado Copiloto)



1.- Identifique las grapas existentes señaladas en la parte frontal del vehículo y proceda a retirarlas para descubrir ambos barrenos roscados.



2.- Presente y fije el Herraje Pricipal "A" sobre los barrenos roscados descubiertos, usando los tornillos de 8mm X 30mm. Use la solera cuadrada para el tornillo inferior.



INSTRUCTIVO DE INSTALACIÓN

Estribo G-H Sport / Bronx / Bronx 4XR

Aplica Para:

• Chevrolet Pick-up Doble Cabina
2019 - 2020

HIGH QUALITY PRODUCTS

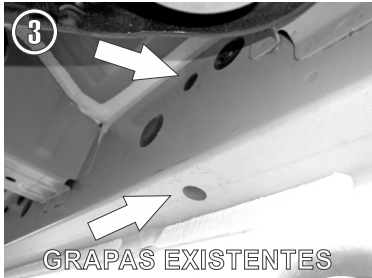
(KH-EPC-P-19DC) • (ER217CR, ER217NG) / (E5213CR, E5213NG, E5213AX) / (EX222NT)

BURRERAS / ESTRIBOS / CANASTILLAS / BARRAS PORTA EQUIPAJE / DEFENSAS / ROLL BAR / PASAMANOS / ESPEJOS / COLILLAS / ETC...

Queda prohibida la reproducción total ó parcial de este documento por cualquier medio, sea digital ó impreso sin la autorización explícita y por escrito de El Bronco Autopartes®

Lea y comprenda correctamente las instrucciones de la guía y enseguida proceda con la instalación del accesorio

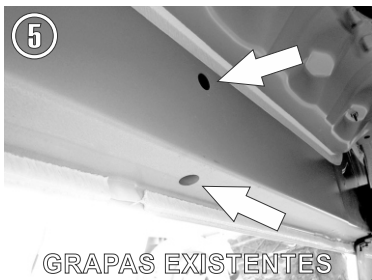
Instalación de los Herrajes Intermedios Frontales (Lado Copiloto)



3.- Identifique las grapas existentes señaladas en la parte intermedia frontal del vehículo y proceda a retirarlas para descubrir ambos barrenos roscados.

4.- Presente y fije el **Herraje Principal "A"** sobre los barrenos roscados descubiertos, usando los tornillos de 8mm X 30mm. Use la solera cuadrada para el tornillo inferior.

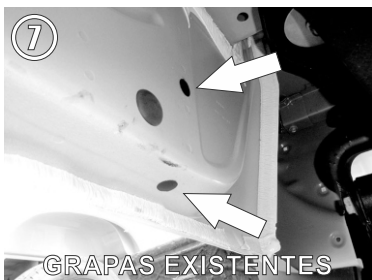
Instalación de los Herrajes Intermedios Traseros (Lado Copiloto)



5.- Identifique las grapas existentes señaladas en la parte intermedia trasera del vehículo y proceda a retirarlas para descubrir ambos barrenos roscados.

6.- Presente y fije el **Herraje Principal "A"** sobre los barrenos roscados descubiertos, usando los tornillos de 8mm X 30mm. Use la solera cuadrada para el tornillo inferior.

Instalación de los Herrajes Traseros (Lado Copiloto)



7.- Identifique las grapas existentes señaladas en la parte trasera del vehículo y proceda a retirarlas para descubrir ambos barrenos roscados.

8.- Presente y fije el **Herraje Principal "A"** sobre los barrenos roscados descubiertos, usando los tornillos de 8mm X 30mm. Use la solera cuadrada para el tornillo inferior.



INSTRUCTIVO DE INSTALACIÓN

Estribo G-H Sport / Bronx / Bronx 4XR

Aplica Para :

• Chevrolet Pick-up Doble Cabina
2019 - 2020

HIGH QUALITY PRODUCTS

(KH-EPC-P-19DC) • (ER217CR, ER217NG) / (E5213CR, E5213NG, E5213AX) / (EX222NT)

BURRERAS / ESTRIBOS / CANASTILLAS / BARRAS PORTA EQUIPAJE / DEFENSAS / ROLL BAR / PASAMANOS / ESPEJOS / COLILLAS / ETC...

Queda prohibida la reproducción total ó parcial de este documento por cualquier medio, sea digital ó impreso sin la autorización explícita y por escrito de El Bronco Autopartes®

Lea y comprenda correctamente las instrucciones de la guía y enseguida proceda con la instalación del accesorio

Instalación del Estribo Sobre los Herrajes (Lado Copiloto)



9.- Presente el estribo sobre los Herrajes Principales e introduzca los **Herrajes Auxiliares "B"** por dentro del estribo y deslicelos manualmente hasta que coincidan con los barrenos de los **Herrajes Principales "A"**, enseguida fije los herrajes en manera de sandwich utilizando los tornillos de 3/8" X 1 1/4".

Nivele y centre el estribo y apriete hasta el final todos los tornillos empezando por los herrajes que se fijan con la carrocería, para lograr una correcta instalación.

RECOMENDACIONES DE USO:

- Nivele y centre el Estribo y apriete hasta el final todos los tornillos para lograr una correcta instalación e instale las cubiertas de plástico y grapas que retiro con anterioridad (si fuera el caso).
- Limpie el Accesorio con frecuencia para evitar corrosiones sin utilizar productos abrasivos ya que podría perjudicar el acabado.
- Este producto es un accesorio de lujo con uso de escalón, por lo tanto se sugiere no utilizarse para otras funciones ajenas a la estipulada.