

Queda prohibida la reproducción total ó parcial de este documento por cualquier medio, sea digital ó impreso sin la autorización explícita y por escrito de El Bronco Autopartes ©

TORNILLERÍA DE INSTALACIÓN - KT-D4X-P-JMF1

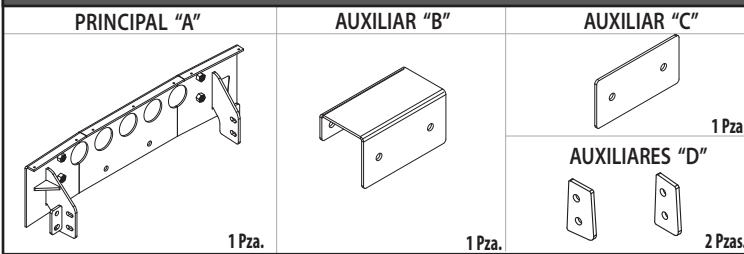
	2	Tornillo Cab. Hexagonal	5/16" X 3"
	4	Tornillo Esp. Hex. c/Varilla de	5/16" X 1"
	8	Rondana Plana	5/16"
	6	Rondana de Presión	5/16"
	6	Tuerca Hexagonal	5/16"
	2	Tornillo Cab. Hexagonal	3/8" X 3"
	4	Rondana Plana	3/8"
	2	Rondana de Presión	3/8"
	2	Tuerca Hexagonal	3/8"
	2	Tornillo Cab. Hexagonal	1/2" X 3 1/2"
	6	Tornillo Cab. Hexagonal	1/2" X 1 1/2"
	8	Rondana Plana	1/2"
	8	Rondana de Presión	1/2"
	4	Tuerca Hexagonal	1/2"
	2	Guía Micro-Alambre para Tornillo de 5/16"	
	4	Solera Redondeada c/Barreno	1 1/2" X 5/8"
	7	Cinchos de Plásticos	165 X 2.5 mm

HERRAMIENTA NECESARIA

• Matraca	• Dado de 3/4"
• Extensión para Matraca	• Llave de 1/2"
• Nudo para Matraca	• Llave de 9/16"
• Dado de 1/2"	• Llave de 3/4"
• Dado de 9/16"	



HERRAJES - KH-D4X-P-JMF1



● ● ●
Lea y comprenda correctamente las instrucciones de la guía y enseguida proceda con la instalación del accesorio



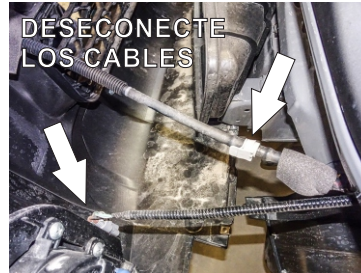
1.- Identifique los tornillos y grapas que sujetan la defensa plástica delantera de la carrocería y proceda a retirarla. Igualmente retire las grapas y tornillos señalados en las imágenes, que la sujetan por la parte frontal del salpicadero.



2.- Abra el cofre del vehículo y retire las grapas que sujetan la defensa en el travesaño frontal, use un destornillador o sacagrapas si es necesario.

Queda prohibida la reproducción total ó parcial de este documento por cualquier medio, sea digital ó impreso sin la autorización explícita y por escrito de El Bronco Autopartes®

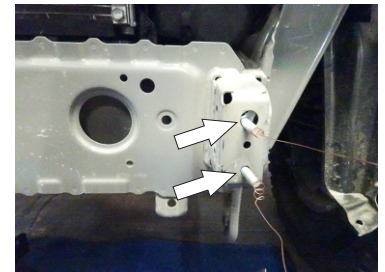
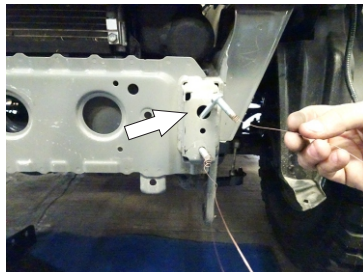
Lea y comprenda correctamente las instrucciones de la guía y enseguida proceda con la instalación del accesorio



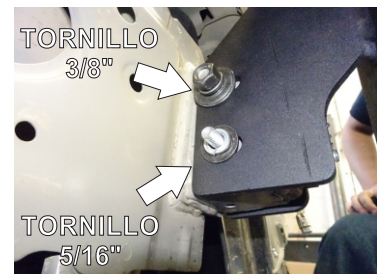
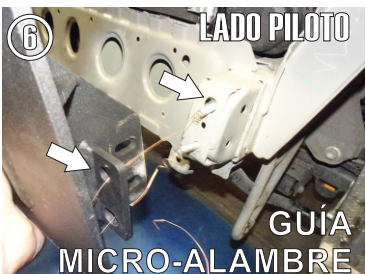
3.- Una vez retirados todas las grapas y tornillos que la sujetan, retire la defensa jalando con cuidado y safando los contactos de los cables que estén de la misma.



4.- Ahora deberá retirar la toma de aire plástica frontal del chasis retirando las grapas que la sujetan, (tal como se observa en las fotos) Después de retirarlo ubique los barrenos existentes del puente frontal.



5.- Inserte la Solera Redondeada en la Guía de Micro-Alambre 5/16" y después rosque el Tornillo Esp.Hex. c/Varilla de 5/16" X 1" sobre la misma Guía. Una vez que tiene ambas piezas, introduzca el tornillo y la solera sobre uno de los barrenos existentes. ya que tiene colocado ambas piezas en el interior jale poco a poco la guía hasta que salga la punta del tornillo por el barreno. Repita el mismo procedimiento con otro tornillo y solera en el barreno inferior



6.- Inserte las guías sobre los barrenos del Herraje Principal "A" y jale las guías hasta sacar a la punta de los tornillos. Retire con precaución las guías de micro alambre evitando que los tornillos caigan dentro del puente y fije el herraje con las Rondanas Planas, de presión y Tuercas Hex. de 5/16".

7.- Presente el Herraje Auxiliar "D" por fuera del Puente Frontal y fíjelo en el barreno superior con un Tornillo Cab. Hex. 3/8" y en el otro extremo coloque la rondana plana, de presión y su Tuerca Hex. 3/8". Repita el mismo procedimiento en el barreno inferior, pero esta vez coloque el Tornillo Cab.Hex. 5/16", Rondana Plana, de Presión y su Tuerca Hex. 5/16"



**EL BRONCO
AUTOPARTES**

INSTRUCTIVO DE INSTALACIÓN

Defensa Frontal 4XR

Aplica Para :

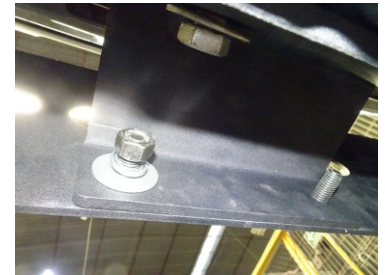
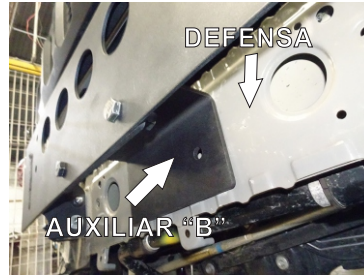
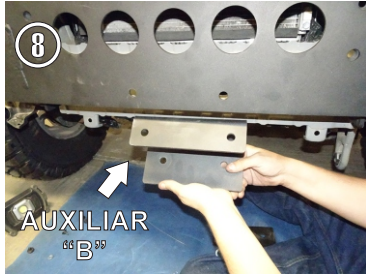
• Suzuki Jimny
2021 - 2024

(KH-D4X-P-JMF1) • (D4X-P-JMF1)

BURRERAS / ESTRIBOS / CANASTILLAS / BARRAS PORTA EQUIPAJE / DEFENSAS / ROLL BAR / PASAMANOS / ESPEJOS / COLILLAS / ETC...

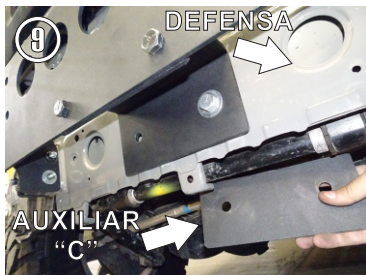
Queda prohibida la reproducción total ó parcial de este documento por cualquier medio, sea digital ó impreso sin la autorización explícita y por escrito de El Bronco Autopartes®

Lea y comprenda correctamente las instrucciones de la guía y enseguida proceda con la instalación del accesorio



8.- Sujete el Herraje Auxiliar "B" y posícionelo en medio del Herraje Principal "A" y la Defensa del vehículo.

Verifique que coincidan cada barreno y coloque los Tornillo Cab. Hexagonal 1/2" X 1 1/2" por el frente del Herraje Principal "A" y en el interior coloque la Rondana plana, Rondana de Presión y Tuerca Hex. de 1/2".



9.- Ahora presente el Herraaje Auxiliar "C" por la parte interior del puente frontal (como se muestra en la primera imagen).

Por el frente coloque los Tornillos Cab. Hexagonal 1/2" X 3 1/2" con las Rondanas Planas.

Por la parte interior de la defensa coloque las Rondanas planas, de Presión y Tuercas Hex. de 1/2" (como se muestra en la tercera imagen)

Nota: En la parte superior del Herraaje Principal se observan unos barrenos que le ayudaran a fijar la manguera del Limpiaparabrisas.



10.- Coloque la facia nuevamente y fijela con las grapas y tornillos que retiro con anterioridad. No olvide conectar los arneses.

Presente el Bumper Delantero 4XR y fijela en los barrenos a cada extremo con los Tornillos Cab. Hex. 1/2" X 1 1/2", Rondana de Presión y Plana para fijar.



11.- La defensa cuenta con soportes para que pueda colocar una Barra LED al gusto del cliente. NOTA: No incluidas en el Bumper .

RECOMENDACIONES DE USO:

- Nivele y centre la Burrera y apriete hasta el final todos los tornillos para lograr una correcta instalación e instale las cubiertas de plástico y grapas que retiro con anterioridad (si fuera el caso).
- Limpie el Accesorio con frecuencia para evitar corrosiones sin utilizar productos abrasivos ya que podría perjudicar el acabado.
- Este producto es un accesorio de lujo y no está diseñado como parachoques, por lo tanto se sugiere no utilizarse para otras funciones ajenas a la estipulada.

Código: DD4-013

Revisión: 2

Fecha: 27 de Octubre de 2023

Ruta - E:\00INSTRUCTIVOS\BURRERA\BUMPERS\BRONCO SPORT\SUZUKID4X-P-JMF1

3/3