



INSTRUCTIVO DE INSTALACIÓN

Burrera Super Bronco

Aplica Para :

• BYD SHARK
2024

(KH-BSB-P-SH24) • (BSB-P-SH24)

BURRERAS / ESTRIBOS / CANASTILLAS / BARRAS PORTA EQUIPAJE / DEFENSAS / ROLL BAR / PASAMANOS / ESPEJOS / COLILLAS / ETC...

Queda prohibida la reproducción total ó parcial de este documento por cualquier medio, sea digital ó impreso sin la autorización explícita y por escrito de El Bronco Autopartes®

TORNILLERÍA DE INSTALACIÓN • KT-BSB-P-SH24

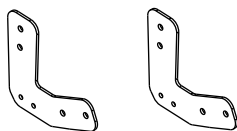
	4	Tornillo Cab. Hexagonal	3/8" X 1 1/4"
	8	Rondana Plana	3/8"
	4	Rondana de Presión	3/8"
	4	Tuerca Hex.	3/8"
	4	Tornillo Cab. Hex.	1/2" x 5"
	2	Tornillo Cab. Hex.	1/2" X 2"
	4	Tornillo Cab. Hex.	1/2" X 1 1/2"
	12	Rondana Plana	1/2"
	4	Rondana Plana Esp.	1/2"
	10	Rondana de Presión	1/2"
	10	Tuerca Hexagonal	1/2"
	2	Placa Cuadrada c/Barreno s/Esq.	2" X 2"

HERRAMIENTA NECESARIA

• Matraca	• Dado 13 mm
• Extensión de Matraca	• Llave Mixta 3/4"
• Dado de 1/2"	• Dado 3/4"
• Llave Mixta 9/16"	•

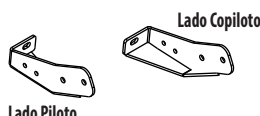
HERRAJES • KH-BSB-P-SH24

HERRAJES PRINCIPALES "A"



2 Pzas. / Similares

HERRAJES AUXILIARES "B"



2 Pzas. / Juego



Lea y comprenda correctamente las instrucciones de la guía y enseguida proceda con la instalación del accesorio



1. PIJA Y TORNILLO EXISTENTE



2. BARRENOS EXISTENTES



3. TORN. CAB. HEX. 1/2" X 5"
RONDANA ESP. 1/2"



4. HERRAJE PRINCIPAL

1.- Ubique y Retire la pija y el tornillo existente, para tener acceso a los barrenos existentes que se ubican en el chasis del vehículo donde se encuentra el gancho de arrastre tanto del lado copiloto como piloto.

2.- Introduzca en los barrenos existentes los Tornillos Cab. Hex. de 1/2" x 5" con su respectiva Rondana Esp. de 1/2". y del otro extremo del Tornillo Coloque el Herraje Principal "A" con su respectiva Rondana Plana, de Presión y Tuerca de 1/2". sin fijar en su totalidad el Herraje.

Nota: Tome como referencia las imágenes de apoyo.



5. RONDANAS Y TUERCAS 1/2"

2.- Imágenes de Referencia Fijación de Herraje Principal A.



6. GANCHO DE ARRASTRE

3.- Una vez colocado el Herraje Principal "A". Ubique el Hueco que tiene el Gancho de Arrastre.



7. PLACA, TORN. Y RONDANA PLANA

4.- Sujete el Torn. Cab. Hex. de 1/2" x 2", Rondana Plana 1/2" e introduzcalo en el Barreno de la Placa Cuadrada, y después dirijalo hacia el hueco que tiene el gancho de arrastre.



8. HERRAJE AUXILIAR "B"

5.- Coloque el Herraje Aux. "B", y fíjelo con el tornillo que coloqué previamente en el hueco del gancho con su respectiva Rondana Plana, de Presión y Tuerca Hex. de 1/2".
Nota: Repita el mismo ajuste en lado Piloto.



**EL BRONCO
AUTOPARTES**

INSTRUCTIVO DE INSTALACIÓN

Aplica Para :

Burrera Super Bronco

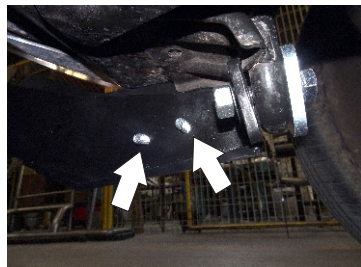
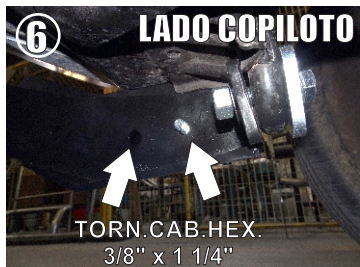
• BYD SHARK
2024

(KH-BSB-P-SH24) • (BSB-P-SH24)

BURRERAS / ESTRIBOS / CANASTILLAS / BARRAS PORTA EQUIPAJE / DEFENSAS / ROLL BAR / PASAMANOS / ESPEJOS / COLILLAS / ETC...

Queda prohibida la reproducción total ó parcial de este documento por cualquier medio, sea digital ó impreso sin la autorización explícita y por escrito de El Bronco Autopartes®

Lea y comprenda correctamente las instrucciones de la guía y enseguida proceda con la instalación del accesorio



6.- En este punto fije el **Herraje Aux. "B"**. Comience colocando los Tornillos de 3/8" x 1 1/4" y en el otro extremo de la rosca del tornillo coloque su Rondana Plana, de Presión y Tuerca Hex. de 3/8"



7.- Finalice colocando la **Burrera Super Bronco** con sus respectivos **Tornillos Cabeza Hexagonal de 1/2" x 1 1/2"**, **Rondana Plana, de Presión y Tuerca Hexagonal de 1/2"**.

RECOMENDACIONES DE USO:

- Nivele y centre la Burrera y apriete hasta el final todos los tornillos para lograr una correcta instalación e instale las cubiertas de plástico y grapas que retiro con anterioridad (si fuera el caso).
- Limpie el Accesorio con frecuencia para evitar corrosiones sin utilizar solventes y/o productos abrasivos ya que podría perjudicar el acabado.
- Este producto es un accesorio de lujo y no está diseñado como parachoques, por lo tanto se sugiere no utilizarse para otras funciones ajenas a la estipulada.