



INSTRUCTIVO DE INSTALACIÓN

Burrera Super Bronco / Trainer

Aplica Para:

• Toyota Tacoma
2016 - 2023

HIGH QUALITY PRODUCTS

(KH-BST-P-TC16) • (BST-C-TC16, BST-P-TC16) / (T1T-P-TC16)

BURRERAS / ESTRIBOS / CANASTILLAS / BARRAS PORTA EQUIPAJE / DEFENSAS / ROLL BAR / PASAMANOS / ESPEJOS / COLILLAS / ETC...

Queda prohibida la reproducción total ó parcial de este documento por cualquier medio, sea digital ó impreso sin la autorización explícita y por escrito de El Bronco Autopartes®

TORNILLERÍA DE INSTALACIÓN - KT-BST-C-TC16

	2	Tornillo Esp. Hex. c/Varilla de 3/8" X 1 1/4"
	2	Tornillo Cab. Hexagonal de 3/8" X 2 1/2"
	2	Tornillo Cab. Hexagonal de 3/8" X 1 1/2"
	2	Tornillo Cab. Hexagonal de 3/8" X 1 1/4"
	2	Tornillo Cab. Botón Allen de 3/8" X 1 1/4"
	10	Rondana Plana de 3/8"
	10	Rondana de Presión de 3/8"
	10	Tuerca Hexagonal de 3/8"
	2	Tornillo Cab. Hexagonal de 1/2" X 4 1/2"
	4	Tornillo Cab. Hexagonal de 1/2" X 1 1/4"
	6	Rondana Plana de 1/2"
	6	Rondana de Presión de 1/2"
	6	Tuerca Hexagonal de 1/2"

HERRAMIENTA NECESARIA

• Matraca	• Extensión para Matraca
• Dado de 10mm	• Dado de 12mm
• Dado de 13mm	• Dado de 17mm
• Dado de 9/16"	• Dado de 3/4"
• Llave de 9/16"	• Llave de 3/4"
• Llave Allen de 7/32"	

HERRAJES - KH-BST-P-TC16

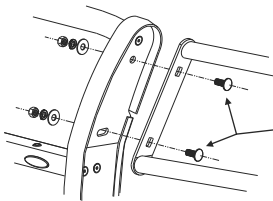
PRINCIPALES "A"	AUXILIARES "B"
<p>HTA-BS-TC16-P Lado Piloto</p> <p>HTA-BS-TC16-C Lado Copiloto</p> <p>2 Pzas. / Juego</p>	<p>HTB-BS-TC16-P Lado Piloto</p> <p>HTB-BS-TC16-C Lado Copiloto</p> <p>2 Pzas. / Juego</p>
AUXILIARES "C"	AUXILIARES "D"
<p>HTC-BS-TC16-P Lado Piloto</p> <p>HTC-BS-TC16-C Lado Copiloto</p> <p>2 Pzas. / Juego</p>	<p>2 Pzas. / Similares</p>

DETALLE DE ARMADO PARA BURRERA SUPER BRONCO

TORNILLERÍA (CUBRE FARO CROMO) - KT-CFAR-CR

	4	Tornillo Cab. Coche de 1/2" X 1 1/4"
	4	Rondana Plana Especial de 1/2" X Ø 1"
	4	Rondana de Presión de 1/2"
	4	Tuerca Hexagonal de 1/2"

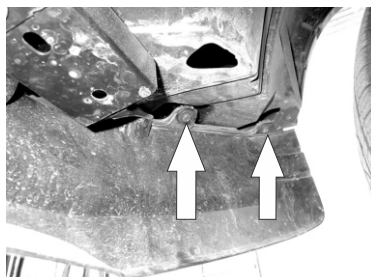
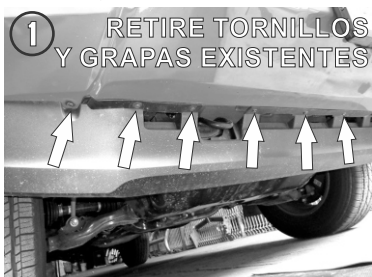
ARMADO DE CUBRE FARO - BURRERA EN CROMO



Arme primeramente los cubre-faros con el cuerpo central de la burrera utilizando los Tornillos Cab Coche de 1/2" X 1 1/4" y enseguida fije la burrera con los herrajes



Lea y comprenda correctamente las instrucciones de la guía y enseguida proceda con la instalación del accesorio



1.- Identifique la tolva plástica frontal y proceda a retirarla quitando todos los tornillos y grapas que la sujetan tal como se marcan en las imágenes.



INSTRUCTIVO DE INSTALACIÓN

Burrera Super Bronco / Trainer

Aplica Para :

• Toyota Tacoma
2016 - 2023

HIGH QUALITY PRODUCTS

(KH-BST-P-TC16) • (BST-C-TC16, BST-P-TC16) / (T1T-P-TC16)

BURRERAS / ESTRIBOS / CANASTILLAS / BARRAS PORTA EQUIPAJE / DEFENSAS / ROLL BAR / PASAMANOS / ESPEJOS / COLILLAS / ETC...

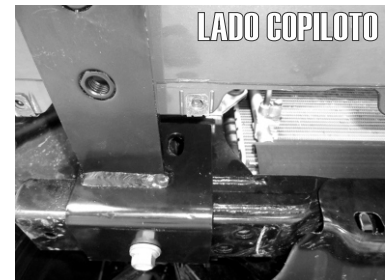
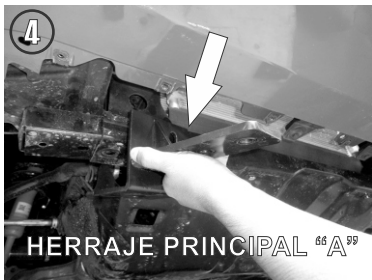
Queda prohibida la reproducción total ó parcial de este documento por cualquier medio, sea digital ó impreso sin la autorización explícita y por escrito de El Bronco Autopartes®

Lea y comprenda correctamente las instrucciones de la guía y enseguida proceda con la instalación del accesorio

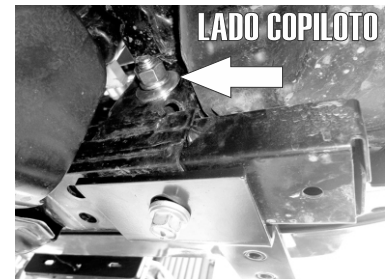
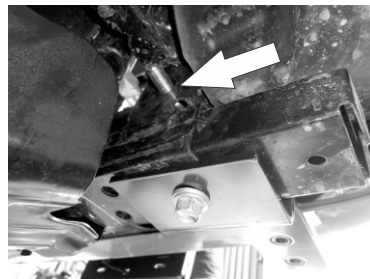
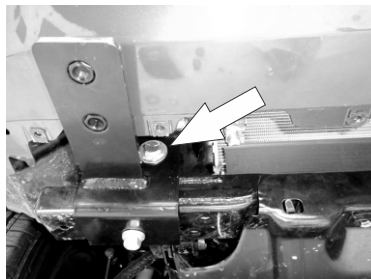


2.- Ahora deberá quitar el gancho que se sujeta al chasis retirando los dos tornillos existentes.

3.- Retire de igual manera el Tornillo que sujeta el travesaño al chasis.



4.- Presente el Herraje Principal "A" sobre el barreno que dejó libre y fíjelo a él utilizando el mismo Tornillo Existente retirado.



5.- Inserte un segundo Tornillo Cab. Hexagonal de 1/2" X 4 1/2" en el barreno superior del Herraje y atravesándolo al chasis. Use las tuercas y rondanas de 1/2" para terminar de fijarlo.



6.- Ahora tendrá que hacer los cortes necesarios para volver a poner la Tolla plástica retirada en el primer paso para continuar con la instalación.



INSTRUCTIVO DE INSTALACIÓN

Burrera Super Bronco / Trainer

Aplica Para :

• Toyota Tacoma
2016 - 2023

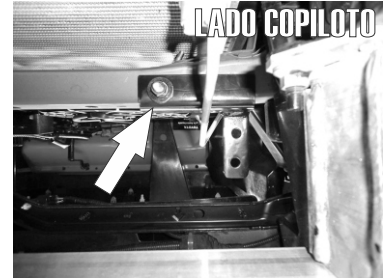
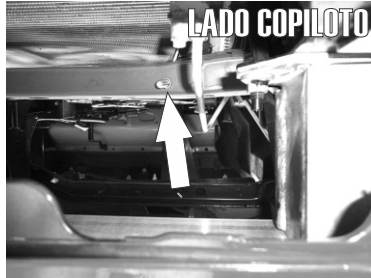
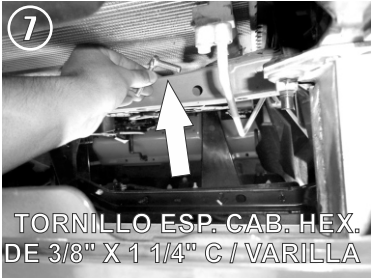
HIGH QUALITY PRODUCTS

(KH-BST-P-TC16) • (BST-C-TC16, BST-P-TC16) / (T1T-P-TC16)

BURRERAS / ESTRIBOS / CANASTILLAS / BARRAS PORTA EQUIPAJE / DEFENSAS / ROLL BAR / PASAMANOS / ESPEJOS / COLILLAS / ETC...

Queda prohibida la reproducción total ó parcial de este documento por cualquier medio, sea digital ó impreso sin la autorización explícita y por escrito de El Bronco Autopartes®

Lea y comprenda correctamente las instrucciones de la guía y enseguida proceda con la instalación del accesorio

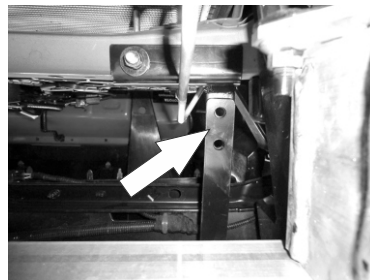


7.- Inserte un Tornillo Esp. Cab. Hex. de 3/8" X 1 1/4" en el Travesaño frontal entre el radiador y la parrilla del auto tal como se ilustra.

8.- Introduzca ahora el Herraje Auxiliar "C" y fíjelo al Tornillo instalado previamente.



9.- Meta nuevamente un Tornillo entre el barreno del herraje y el travesaño sacandolo por el otro lado. Termine de fijarlo con las rondanas y tuerca de 3/8". **NOTA; A PARTIR DE LA VERSIÓN 2020 SE OMITIRÁ ESTE PASO DADO QUE NO SE PUEDE INSTALAR ESTE TORNILLO.**



10.- Una vez instalados los Herrajes internos deberá introducir por la parte frontal de vehículo el Herraje Auxiliar "B" entre la rendija superior lateral y fíjelo al Herraje Auxiliar "C" con un Tornillo Cab. Hex. de 3/8" X 1 1/4" en el primer barreno.



11.- Retire la tuerca existente en el chasis que se señala en la imagen. Introduzca el Herraje Auxiliar "D", posícionelo y fíjelo en el barreno libre del Herraje Auxiliar "C" con un Tornillo Hex. de 3/8" X 1 1/2", y en la rosca del chasis y fíjela a esta usando la tuerca retirada.



INSTRUCTIVO DE INSTALACIÓN

Burrera Super Bronco / Trainer

Aplica Para :

• Toyota Tacoma
2016 - 2023

HIGH QUALITY PRODUCTS

(KH-BST-P-TC16) • (BST-C-TC16, BST-P-TC16) / (T1T-P-TC16)

BURRERAS / ESTRIBOS / CANASTILLAS / BARRAS PORTA EQUIPAJE / DEFENSAS / ROLL BAR / PASAMANOS / ESPEJOS / COLILLAS / ETC...

Queda prohibida la reproducción total ó parcial de este documento por cualquier medio, sea digital ó impreso sin la autorización explícita y por escrito de El Bronco Autopartes®

Lea y comprenda correctamente las instrucciones de la guía y enseguida proceda con la instalación del accesorio



12.- Ya colocados los Herrajes (Piloto y Copiloto) instale la Burrera Super Bronco fijandola con un Tornillo Cab. Botón Allen de 3/8" X 1 1/4" para el Herraje superior y los Tornillo Cab. Hex. de 1/2" X 1 1/4" para el Herraje inferior.

RECOMENDACIONES DE USO:

- Nivele y centre la Burrera y apriete hasta el final todos los tornillos para lograr una correcta instalación e instale las cubiertas de plástico y grapas que retiro con anterioridad (si fuera el caso).
- Limpie el Accesorio con frecuencia para evitar corrosiones sin utilizar productos abrasivos ya que podría perjudicar el acabado.
- Este producto es un accesorio de lujo y no está diseñado como parachoques, por lo tanto se sugiere no utilizarse para otras funciones ajenas a la estipulada.