



# INSTRUCTIVO DE INSTALACIÓN

## Burrera Super Bronco / Trainer

Aplica Para:

• Honda CRV  
2017 - 2021

HIGH QUALITY PRODUCTS

(KH-BSH-P-CR17) • (BSH-P-CR17) / (T1H-P-CR17)

BURRERAS / ESTRIBOS / CANASTILLAS / BARRAS PORTA EQUIPAJE / DEFENSAS / ROLL BAR / PASAMANOS / ESPEJOS / COLILLAS / ETC...

Queda prohibida la reproducción total ó parcial de este documento por cualquier medio, sea digital ó impreso sin la autorización explícita y por escrito de El Bronco Autopartes®

### TORNILLERÍA DE INSTALACIÓN - KT-BSH-P-CR17

	2	Tornillo Esp. Hex. c/Varilla de 3/8" X 1"
	2	Tornillo Cab. Hexagonal de 3/8" X 1 1/4"
	4	Rondana Plana de 3/8"
	4	Rondana de Presión de 3/8"
	4	Tuerca Hexagonal de 3/8"
	2	Tornillo Cab. Hexagonal de 12mm X 30mm
	6	Tornillo Cab. Hexagonal de 1/2" X 1 1/2"
	8	Rondana Plana de 1/2"
	2	Rondana Plana Especial de 1/2" Cal. 3/16"
	8	Rondana de Presión de 1/2"
	6	Tuerca Hexagonal de 1/2"

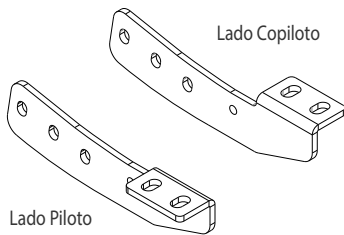
### HERRAMIENTA NECESARIA

• Matraca	• Extensión para Matraca
• Dado de 17mm	• Dado de 9/16"
• Dado de 3/4"	• Llave de 9/16"
• Llave de 3/4"	• Desarmador Plano



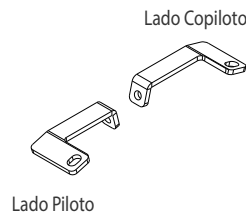
### HERRAJES - KH-BSH-P-CR17

#### PRINCIPALES "A"



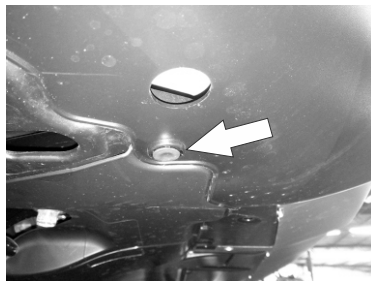
2 Pzas. / Juego

#### AUXILIARES "B"



2 Pzas. / Juego

Lea y comprenda correctamente las instrucciones de la guía y enseguida proceda con la instalación del accesorio



1.- Identifique las grapas plásticas por debajo de la defensa frontal señaladas en las imágenes y proceda retirarlas junto con el tornillo en la parte posterior que las sujeta y jale un poco hacia abajo para descubrir el chasis del vehículo.



2.- Una vez descubierto el Chasis ubique el Tornillo en la parte inferior de este y retírelo para después montar los barrenos existentes el Herraje Principal "A" junto con otro Tornillo Hex. de 12mm X 30mm tal como se muestra.



# INSTRUCTIVO DE INSTALACIÓN

## Burrera Super Bronco / Trainer

Aplica Para:

• Honda CRV  
2017 - 2021

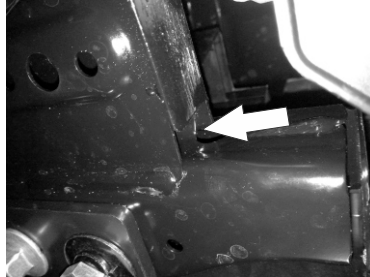
HIGH QUALITY PRODUCTS

(KH-BSH-P-CR17) • (BSH-P-CR17) / (T1H-P-CR17)

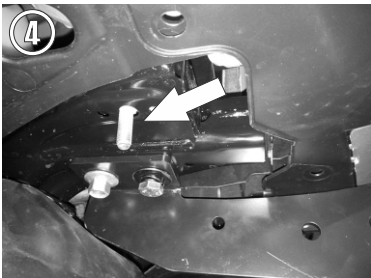
BURRERAS / ESTRIBOS / CANASTILLAS / BARRAS PORTA EQUIPAJE / DEFENSAS / ROLL BAR / PASAMANOS / ESPEJOS / COLILLAS / ETC...

Queda prohibida la reproducción total ó parcial de este documento por cualquier medio, sea digital ó impreso sin la autorización explícita y por escrito de El Bronco Autopartes®

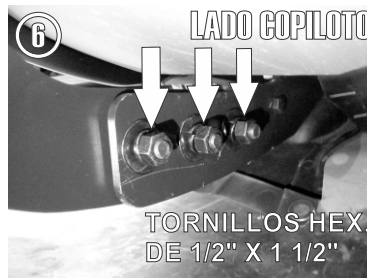
**Lea y comprenda correctamente las instrucciones de la guía y enseguida proceda con la instalación del accesorio**



3.- Ya puesto el **Herraje Principal "A"** inserte por el hueco señalado encima del Chasis un Tornillo Esp. de 3/8" X 1" con varilla soldada y posicónelo en el barreno que está en medio consecuente.



4.- Ahora ponga a modo de calza una Rondana Esp. de 1/2" Cal. 3/16". Presente y fije el **Herraje Auxiliar "B"** tal como se muestra a modo de soporte fijándolo al tornillo insertado por la parte superior y un Tornillo Hex. de 3/8" X 1 1/4" para fijarlo al **Herraje Principal "A"**.



5.- Una vez puestos los herrajes deberá hacer un corte en los plásticos a la altura de estos para poner las grapas y tornillos en su lugar.

6.- Finalmente presente la Burrera por fuera de los Herrajes y fijela a estos usando los Tornillos de 1/2" X 1 1/2".

### RECOMENDACIONES DE USO:

- Nivele y centre la Burrera y apriete hasta el final todos los tornillos para lograr una correcta instalación e instale las cubiertas de plástico y grapas que retiro con anterioridad ( si fuera el caso ).
- Limpie el Accesorio con frecuencia para evitar corrosiones sin utilizar productos abrasivos ya que podría perjudicar el acabado.
- Este producto es un accesorio de lujo y no está diseñado como parachoques, por lo tanto se sugiere no utilizarse para otras funciones ajenas a la estipulada.