



# INSTRUCTIVO DE INSTALACIÓN

## Burrera Super Bronco / Trainer

Aplica Para: • Ford Ranger (Excepto Raptor)  
2017 - 2022

HIGH QUALITY PRODUCTS

(KH-BSF-P-RN17) • (BSF-C-RN17, BSF-P-RN17) / (T1F-P-RN17) / (B1F-P-RN17)

BURRERAS / ESTRIBOS / CANASTILLAS / BARRAS PORTA EQUIPAJE / DEFENSAS / ROLL BAR / PASAMANOS / ESPEJOS / COLILLAS / ETC...

Queda prohibida la reproducción total ó parcial de este documento por cualquier medio, sea digital ó impreso sin la autorización explícita y por escrito de El Bronco Autopartes®

### TORNILLERÍA DE INSTALACIÓN - KT-BSF-C-RN17

	2	Tornillo Esp. Hex. c/Varilla de 5/16" X 1 1/2"
	2	Rondana Plana de 5/16"
	2	Rondana de Presión de 5/16"
	2	Tuerca Hexagonal de 5/16"
	2	Tornillo Cab. Hexagonal de 3/8" X 1 1/4"
	2	Tornillo Cab. Botón Allen de 3/8" X 1 1/4"
	10	Rondana Plana de 3/8"
	4	Rondana de Presión de 3/8"
	4	Tuerca Hexagonal de 3/8"
	2	Tornillo Esp. Hex. c/Solera de 7/16" X 1 1/2"
	2	Tornillo Cab. Hexagonal de 10mm X 45mm
	4	Rondana Plana de 7/16"
	4	Rondana de Presión de 7/16"
	2	Tuerca Hexagonal de 7/16"
	2	Tornillo Cab. Hexagonal de 1/2" X 3 1/2"
	4	Tornillo Cab. Hexagonal de 1/2" X 1 1/2"
	12	Rondana Plana de 1/2"
	2	Rondana Plana Especial de 1/2"
	6	Rondana de Presión de 1/2"
	6	Tuerca Hexagonal de 1/2"
	1	Guía Micro-Alambre para Tornillo de 7/16"

### HERRAMIENTA NECESARIA

• Matraca	• Dado de 6mm
• Dado de 10mm	• Dado de 17mm
• Dado de 9/16"	• Dado de 5/8"
• Dado de 11/16"	• Dado de 3/4"
• Llave de 17mm	• Llave de 9/16"
• Llave de 3/4"	• Llave Allen de 7/32"
• Desarmador Plano	

### HERRAJES • KH-BSF-P-RN13

PRINCIPALES "A"	AUXILIARES "B"	AUXILIAR "C"
<p>HFA-BS-RN13-U1</p> <p>2 Pzas. / Similares</p>	<p>HFA-BS-RN17-P Lado Piloto</p> <p>HFA-BS-RN17-C Lado Copiloto</p> <p>2 Pzas. / Juego</p>	<p>HFC-BS-RN13-U Lado Copiloto</p> <p>1 Pza.</p>

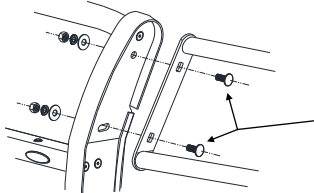
• • •

## DETALLE DE ARMADO PARA BURRERA SUPER BRONCO

### TORNILLERÍA (CUBRE FARO CROMO) - KT-CFAR-CR

	4	Tornillo Cab. Coche de 1/2" X 1 1/4"
	4	Rondana Plana Especial de 1/2" X Ø 1"
	4	Rondana de Presión de 1/2"
	4	Tuerca Hexagonal de 1/2"

### ARMADO DE CUBRE FARO - BURRERA EN CROMO



Arme primeramente los cubre-faros con el cuerpo central de la burrera utilizando los Tornillos Cab Coche de 1/2" X 1 1/4" y enseguida fije la burrera con los herrajes







# INSTRUCTIVO DE INSTALACIÓN

## Burrera Super Bronco / Trainer

Aplica Para:

• Ford Ranger (Excepto Raptor)  
2017 - 2022

HIGH QUALITY PRODUCTS

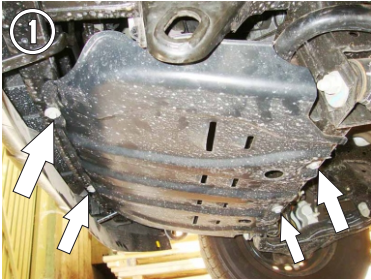
(KH-BSF-P-RN17) • (BSF-C-RN17, BSF-P-RN17) / (T1F-P-RN17) / (B1F-P-RN17)

BURRERAS / ESTRIBOS / CANASTILLAS / BARRAS PORTA EQUIPAJE / DEFENSAS / ROLL BAR / PASAMANOS / ESPEJOS / COLILLAS / ETC...

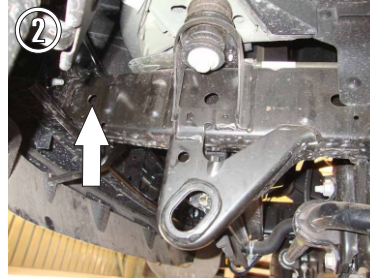
Queda prohibida la reproducción total ó parcial de este documento por cualquier medio, sea digital ó impreso sin la autorización explícita y por escrito de El Bronco Autopartes®

**Lea y comprenda correctamente las instrucciones de la guía y enseguida proceda con la instalación del accesorio**

### Instalación del Herraje Principal "A" (Lado Piloto)



1.- Identifique la tolva inferior del vehículo y proceda a retirarla quitando los tornillos inferiores que la fijan.



2.- Identifique los barrenos laterales del chasis e inserte de adentro hacia fuera un tornillo de 1/2" X 3 1/2".



3.- Coloque una Rondana Plana de 1/2" X 3/16" y enseguida presente por fuera del chasis un **Herraje Principal "A"**.



4.- Inserte un Tornillo "T" con Solera Soldada de 7/16" X 1 1/2" en la parte posterior con el gancho de arrastre del vehículo y fije el Herraje con las Rondanas y Tuercas de 7/16".



**NOTA:** Para las versiones 2013 - 2014 de este modelo el **Herraje Principal "A"** (Lado Copiloto) deberá ser instalado de Igual forma que el Lado Piloto de los anteriores pasos y saltar al paso numero 11 para continuar con la Instalación.

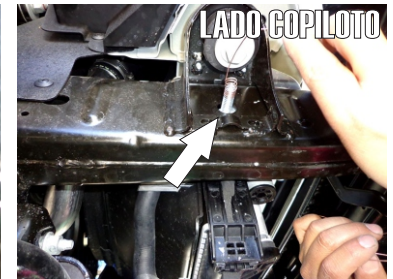
### Instalación del Herraje Principal "A" (Lado Copiloto)



5.- De Lado Copiloto del Vehículo ubique el barreno que esta en la parte inferior del soporte del Chasis y proceda a insertar una Guía de Micro-Alambre del tal modo que salga del lado posterior del Chasis.



6.- Sujete un Tornillo "T" con Solera Soldada de 7/16" X 1 1/2" y saquelo por la parte de afuera del Chasis.



7.- Presente el **Herraje Auxiliar "C"** sobre el Tornillo insertado, quite la Guía de Micro-Alambre y fijelo con las Rondanas y Tuerca de 7/16".







# INSTRUCTIVO DE INSTALACIÓN

## Burrera Super Bronco / Trainer

Aplica Para:

• Ford Ranger (Excepto Raptor)  
2017 - 2022

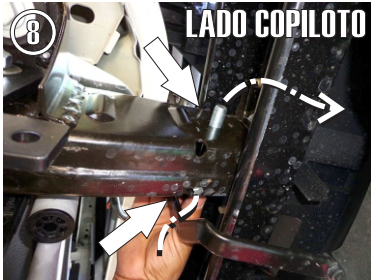
HIGH QUALITY PRODUCTS

(KH-BSF-P-RN17) • (BSF-C-RN17, BSF-P-RN17) / (T1F-P-RN17) / (B1F-P-RN17)

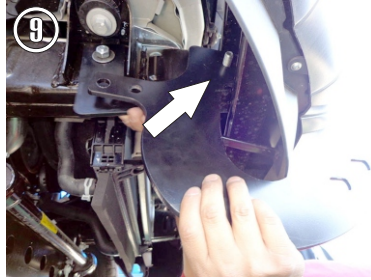
BURRERAS / ESTRIBOS / CANASTILLAS / BARRAS PORTA EQUIPAJE / DEFENSAS / ROLL BAR / PASAMANOS / ESPEJOS / COLILLAS / ETC...

Queda prohibida la reproducción total ó parcial de este documento por cualquier medio, sea digital ó impreso sin la autorización explícita y por escrito de El Bronco Autopartes®

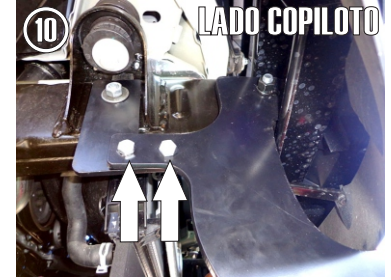
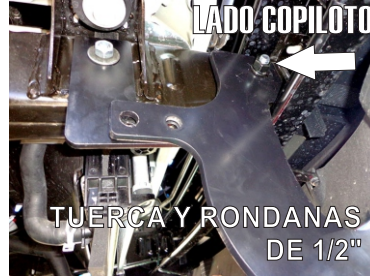
### Lea y comprenda correctamente las instrucciones de la guía y enseguida proceda con la instalación del accesorio



8.- Identifique los barrenos laterales del chasis e inserte de adentro hacia fuera un tornillo de 1/2" X 3 1/2".



9.- Junto con una Rondana de 1/2" X 3/16" presente el Herraje Principal "A" y fíjelo con las Rondanas y Tuerca de 1/2".

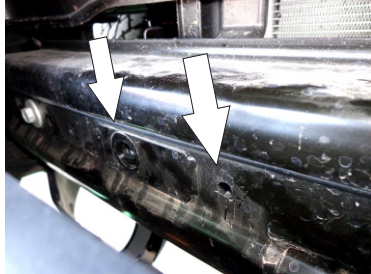


10.- Termine de Fijar los dos Herrajes instalados con los Tornillos de 3/8" X 1 1/4".

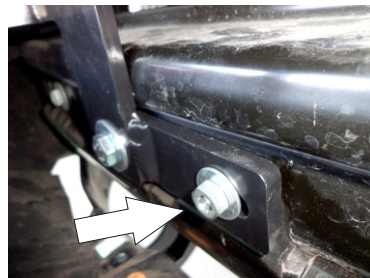
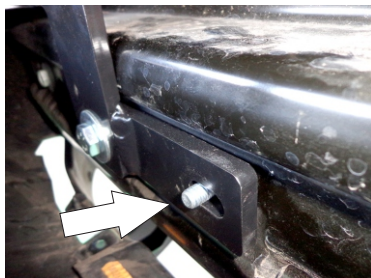
### Instalación de los Herrajes Auxiliares "B"



6.- Introduzca el Herraje Principal "B" (lado piloto) por la parte frontal de la defensa torciendolo un poco de manera que entre por la rendija inferior, fíjelo al barreno que esta en el chasis con el Tornillo Cab. Hex. de 10mm X 45mm



7.- De nuevo por la parte interna del chasis inserte el tornillo especial con Varilla Cab. Hex. de 5/16" X 1 1/2" sacando la rosca del tornillo por la parte frontal de la defensa y el Herraje Principal "B", fíjelo con las Rondanas y Tuercas de 5/16"



16.- Una vez instalados los Herrajes Lado Piloto y Copiloto y enseguida presente la burrera por dentro de los Herrajes Principales "A" y fíjela con los tornillos de 1/2" X 1 1/2" y en la parte superior fije los Herrajes Auxiliares "B" por dentro de la burrera con los tornillos cab. botón allén de 3/8" X 1 1/4".



#### RECOMENDACIONES DE USO:

- Nivele y centre la Burrera y apriete hasta el final todos los tornillos para lograr una correcta instalación e instale las cubiertas de plástico y grapas que retiro con anterioridad ( si fuera el caso ).
- Limpie el Accesorio con frecuencia para evitar corrosiones sin utilizar productos abrasivos ya que podría perjudicar el acabado.
- Este producto es un accesorio de lujo y no está diseñado como parachoques, por lo tanto se sugiere no utilizarse para otras funciones ajenas a la estipulada.