



# INSTRUCTIVO DE INSTALACIÓN

## Burrera Super Bronco / Trainer

Aplica Para:

• Ford Lobo y F-150  
2018 - 2020

HIGH QUALITY PRODUCTS

(KH-BSF-P-LB18) • (BSF-C-LB18, BSF-P-LB18) / (T1F-P-LB18)

BURRERAS / ESTRIBOS / CANASTILLAS / BARRAS PORTA EQUIPAJE / DEFENSAS / ROLL BAR / PASAMANOS / ESPEJOS / COLILLAS / ETC...

Queda prohibida la reproducción total ó parcial de este documento por cualquier medio, sea digital ó impreso sin la autorización explícita y por escrito de El Bronco Autopartes®

### TORNILLERÍA • KT-BSF-C-LB18

	2	Tornillo Cab. Hexagonal de 7/16" X 1 1/4"
	2	Rondana Plana de 7/16"
	2	Rondana de Presión de 7/16"
	2	Tuerca Hexagonal de 7/16"
	8	Tornillo Cab. Hexagonal de 1/2" X 1 1/2"
	8	Rondana Plana de 1/2"
	8	Rondana de Presión de 1/2"
	4	Tuerca Hexagonal de 1/2"

### HERRAMIENTA NECESARIA

• Matraca	• Extensión para Matraca
• Dado de 10mm	• Dado de 13mm
• Dado de 15mm	• Dado de 11/16"
• Dado de 3/4"	• Dado de 7/8"
• Llave de 15mm	• Llave de 5/8"
• Llave de 3/4"	• Desarmador Plano
• Pinzas de Punta	

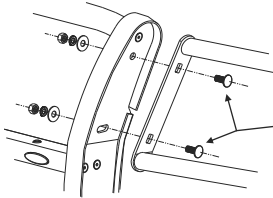
### HERRAJES • KH-BSF-P-LB18

PRINCIPALES "A"	AUXILIARES "B"	
<p>HFA-BS-LB15-P1 Lado Piloto</p> <p>HFA-BS-LB15-C1 Lado Copiloto</p> <p>2 Pzas. / Juego</p>	<p>2 Pzas. / Similares</p>	
	<th>AUXILIARES "C"</th>	AUXILIARES "C"
	<p>HFC-BS-LB15-U</p> <p>2 Pzas. / Similares</p>	

### TORNILLERÍA (CUBRE FARO CROMO) • KT-CFAR-CR

	4	Tornillo Cab. Coche de 1/2" X 1 1/4"
	4	Rondana Plana Especial de 1/2" X Ø 1"
	4	Rondana de Presión de 1/2"
	4	Tuerca Hexagonal de 1/2"

### ARMADO DE CUBRE FARO • BURRERA EN CROMO

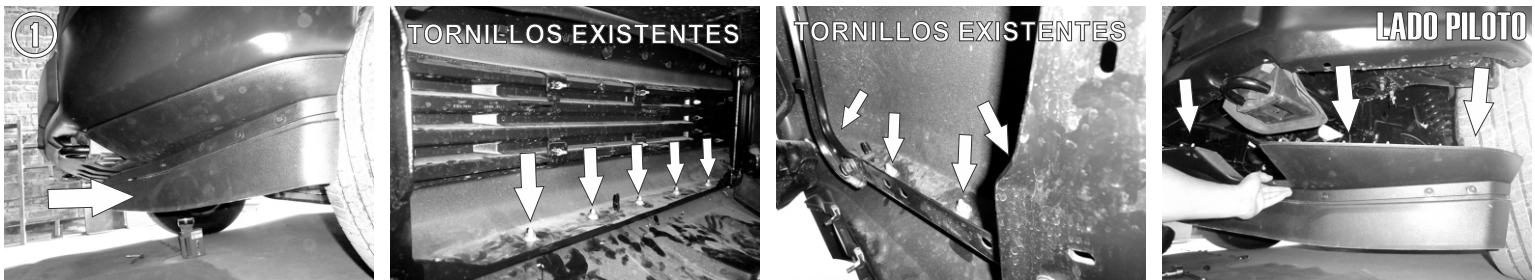


Arme primeramente los cubre-faros con el cuerpo central de la burrera utilizando los Tornillos Cab Coche de 1/2" X 1 1/4" y enseguida fije la burrera con los herrajes



Lea y comprenda correctamente las instrucciones de la guía y enseguida proceda con la instalación del accesorio

PARA LA VERSIÓN DEL VEHICULO QUE CUENTA CON GANCHOS DE ARRASTRE PROCEDA LA INSTALACIÓN DE LA SIGUIENTE FORMA



1.- Primeramente deberá quitar el faldón plástico delantero del vehículo para proceder con la instalación retirando todos los tornillos por la parte interna que lo sujetan y retirelo por completo.



# INSTRUCTIVO DE INSTALACIÓN

## Burrera Super Bronco / Trainer

Aplica Para:

• Ford Lobo y F-150  
2018 - 2020

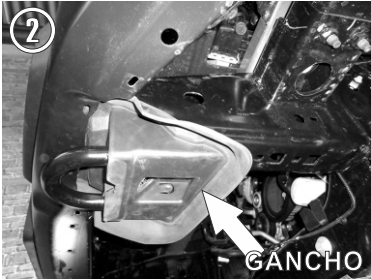
HIGH QUALITY PRODUCTS

(KH-BSF-P-LB18) • (BSF-C-LB18, BSF-P-LB18) / (T1F-P-LB18)

BURRERAS / ESTRIBOS / CANASTILLAS / BARRAS PORTA EQUIPAJE / DEFENSAS / ROLL BAR / PASAMANOS / ESPEJOS / COLILLAS / ETC...

Queda prohibida la reproducción total ó parcial de este documento por cualquier medio, sea digital ó impreso sin la autorización explícita y por escrito de El Bronco Autopartes®

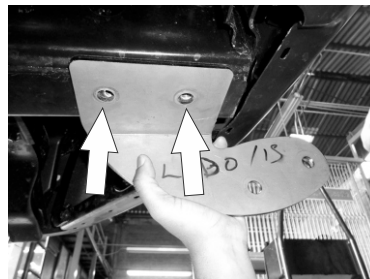
### Lea y comprenda correctamente las instrucciones de la guía y enseguida proceda con la instalación del accesorio



2.- Después retire los ganchos delanteros quitando el tornillo frontal que lo sujeta al chasis usando la matraca con extensión.



3.- Afloje el segundo tornillo posterior que sujeta el gancho y safelo moviendo el gancho hacia tras y hacia abajo. Después retire por completo el tornillo cuidando de no desalinear el herraje interno del chasis para poder insertar los tornillos de nuevo después.



4.- Jale el hule del gancho para retirarlo y posteriormente presente y fije el **Herraje Principal "A"** sobre los barrenos y use los tornillos antes retirados para sujetarlo en el lugar del gancho retirado.

**PARA LA VERSIÓN DEL VEHICULO QUE "NO" CUENTA CON GANCHOS DE ARRASTRE NI RESAQUES EN LA DEFENSA ; PROCEDA LA INSTALACIÓN DE LA SIGUIENTE FORMA**



5.- Si el vehículo no cuenta con ganchos de arrastre deberá hacer un corte en la parte inferior de la defensa marcada en la imagen para descubrir el chasis y proceder con la instalación.

6.- Inserte el **Herraje Auxiliar "C"** manualmente por dentro del chasis y alineandolo con los barrenos existentes.



# INSTRUCTIVO DE INSTALACIÓN

## Burrera Super Bronco / Trainer

Aplica Para:

• Ford Lobo y F-150  
2018 - 2020

HIGH QUALITY PRODUCTS

(KH-BSF-P-LB18) • (BSF-C-LB18, BSF-P-LB18) / (T1F-P-LB18)

BURRERAS / ESTRIBOS / CANASTILLAS / BARRAS PORTA EQUIPAJE / DEFENSAS / ROLL BAR / PASAMANOS / ESPEJOS / COLILLAS / ETC...

Queda prohibida la reproducción total ó parcial de este documento por cualquier medio, sea digital ó impreso sin la autorización explícita y por escrito de El Bronco Autopartes®

**Lea y comprenda correctamente las instrucciones de la guía y enseguida proceda con la instalación del accesorio**



7.- Presente el Herraje Principal "A" por debajo del chasis y fíjelo con el Herraje Auxiliar "B" insertado; utilizando los Tornillos de 1/2" X 1 1/2".

### INSTALACIÓN DEL HERRAJE AXILIAR "B" Y LA BURRERA PARA LAS DOS VERSIONES DE VEHICULOS

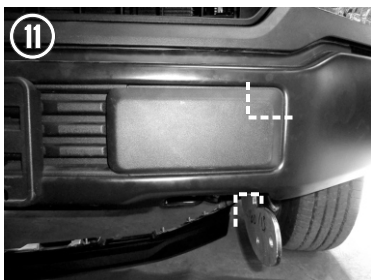


8.- Por la parte frontal de la defensa delantera desengrape las tapas laterales que se señala en las imágenes y retire la tuerca del tornillo exterior que se encuentra en ese lugar.



9.- Insterte el Herraje Auxiliar "B" en el tornillo desocupado en el modo que se muestra y fíjelo a este usando la tuerca retirada.

10.- Finalmente ya puestos los Herrajes de ambos lados monte la Burrera a estos por la parte externa usando los tornillos de 1/2" X 1/2" para los Herrajes inferiores y el tornillo de 7/16" X 1 1/4" para el Herraje auxiliar-



**NOTA: PARA VOLVER A PONER LAS TAPAS Y TOLVAS PLÁSTICAS DEBERÁ HACER UN PEQUEÑO RECORTE EN EL AREA DEL HERRAJE**

#### RECOMENDACIONES DE USO:

- Nivele y centre la Burrera y apriete hasta el final todos los tornillos para lograr una correcta instalación e instale las cubiertas de plástico y grapas que retiro con anterioridad ( si fuera el caso ).
- Limpie el Accesorio con frecuencia para evitar corrosiones sin utilizar productos abrasivos ya que podría perjudicar el acabado.
- Este producto es un accesorio de lujo y no está diseñado como parachoques, por lo tanto se sugiere no utilizarse para otras funciones ajenas a la estipulada.