



INSTRUCTIVO DE INSTALACIÓN

Burrera Super Bronco

Aplica Para :

• Ford Bronco Sport
(FIRST EDITION y BADLANDS) 2021 - 2022

HIGH QUALITY PRODUCTS

(KH-BSF-P-BR21) • (BSF-P-BR21)

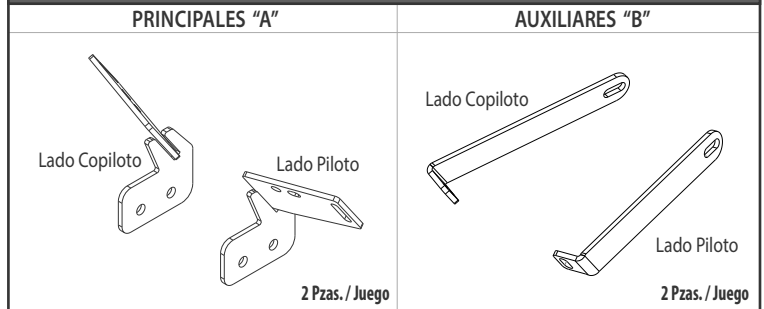
BURRERAS / ESTRIBOS / CANASTILLAS / BARRAS PORTA EQUIPAJE / DEFENSAS / ROLL BAR / PASAMANOS / ESPEJOS / COLILLAS / ETC...

Queda prohibida la reproducción total ó parcial de este documento por cualquier medio, sea digital ó impreso sin la autorización explícita y por escrito de El Bronco Autopartes®

TORNILLERÍA DE INSTALACIÓN • KT-BSF-P-BR21

	2	Tornillo Cab. Hexagonal de 5/16" X 1 1/4"
	4	Rondana Plana de 5/16"
	2	Rondana de Presión de 5/16"
	2	Tuerca Hexagonal de 5/16"
	2	Tornillo Esp. Hex. c/Solera de 7/16" X 1 1/2"
	2	Rondana Plana de 7/16"
	2	Rondana de Presión de 7/16"
	2	Tuerca Hexagonal de 7/16"
	4	Tornillo Cab. Hexagonal de 1/2" X 1 1/2"
	4	Rondana Plana de 1/2"
	4	Rondana de Presión de 1/2"
	4	Tuerca Hexagonal de 1/2"

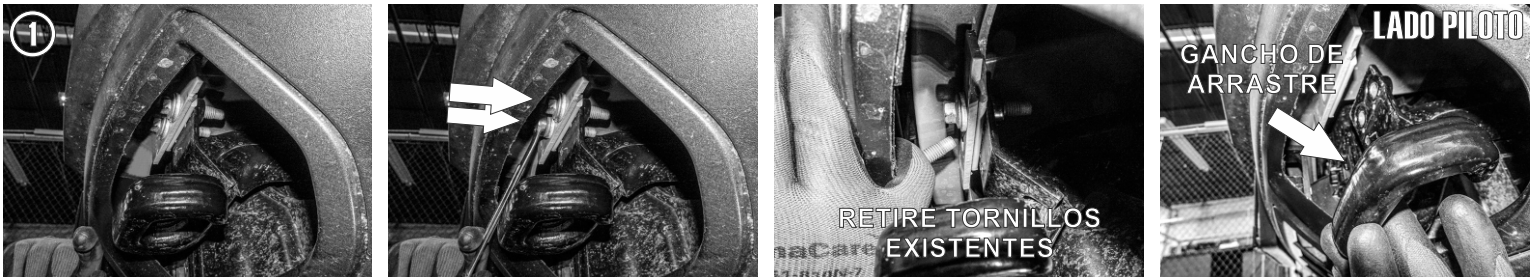
HERRAJES • KH-BSF-P-BR21



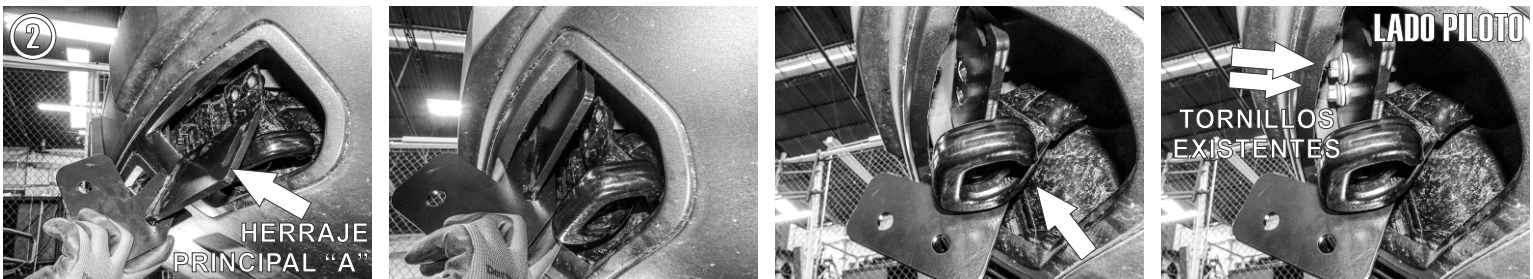
HERRAMIENTA NECESARIA

• Matraca	• Dado de 7mm
• Dado de 3/4"	• Llave de 12mm
• Llave de 1/2"	• Llave de 11/16"
• Llave de 3/4"	• Juego de Llaves Torx
• Sacagrapas	

Lea y comprenda correctamente las instrucciones de la guía y enseguida proceda con la instalación del accesorio



1.- Al frente del vehículo encima de los ganchos de arrastre identifique los tornillos existentes que sujetan a los mismos y proceda a retirarlos. No se deshaga del gancho ya que lo necesitará para el siguiente paso.



2.- Presente el **Herraje Principal "A"** delante del gancho y posicione los barrenos a la posición de este. Fije el Herraje con los tornillos existentes al gancho haciendo una especie de sandwich con el soporte donde se fija el mismo.



INSTRUCTIVO DE INSTALACIÓN

Burrera Super Bronco

Aplica Para:

• Ford Bronco Sport
(FIRST EDITION y BADLANDS) 2021 - 2022

HIGH QUALITY PRODUCTS

(KH-BSF-P-BR21) • (BSF-P-BR21)

BURRERAS / ESTRIBOS / CANASTILLAS / BARRAS PORTA EQUIPAJE / DEFENSAS / ROLL BAR / PASAMANOS / ESPEJOS / COLILLAS / ETC...

Queda prohibida la reproducción total ó parcial de este documento por cualquier medio, sea digital ó impreso sin la autorización explícita y por escrito de El Bronco Autopartes®

Lea y comprenda correctamente las instrucciones de la guía y enseguida proceda con la instalación del accesorio



3.- Por la parte inferior del vehículo deberá retirar los tornillos que sujetan la fascia delantera.



4.- Con los tornillos retirados, jale el plástico para descubrir el orificio señalado en la imagen sobre el chasis del auto.



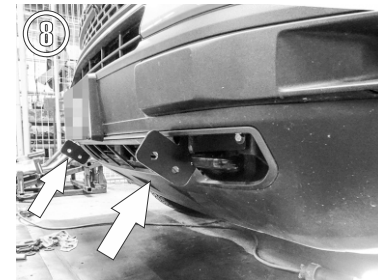
5.- Deberá introducir en el orificio un tornillo de 7/16" X 1 1/2" con solera, de adentro hacia afuera dejando la rosca por la parte externa del chasis.



6.- Introduzca el **Herraje Auxiliar "B"** y fíjelo al tornillo puesto en el paso anterior con su tuerca y rondanas de 7/16", tal como se observa.



7.- Fije el otro extremo del **Herraje Auxiliar "B"** al barreno lateral del **Herraje Pricipal "A"** con un tornillo de 5/16" X 1 1/4" para un mayor soporte.



8.- Instale los Herrajes de **Lado Copiloto** de igual forma y finalmente monte la Burrera a estos usando los tornillos 1/2" X 1 1/2".



RECOMENDACIONES DE USO:

- Nivele y centre la Burrera y apriete hasta el final todos los tornillos para lograr una correcta instalación e instale las cubiertas de plástico y grapas que retiro con anterioridad (si fuera el caso).
- Limpie el Accesorio con frecuencia para evitar corrosiones sin utilizar productos abrasivos ya que podría perjudicar el acabado.
- Este producto es un accesorio de lujo y no está diseñado como parachoques, por lo tanto se sugiere no utilizarse para otras funciones ajenas a la estipulada.