



# INSTRUCTIVO DE INSTALACIÓN

## Burrera Super Bronco

Aplica Para :

• Dodge Ram 700  
2021

HIGH QUALITY PRODUCTS

(KH-BSD-P-R721) • (BSD-P-R721)

BURRERAS / ESTRIBOS / CANASTILLAS / BARRAS PORTA EQUIPAJE / DEFENSAS / ROLL BAR / PASAMANOS / ESPEJOS / COLILLAS / ETC...

Queda prohibida la reproducción total ó parcial de este documento por cualquier medio, sea digital ó impreso sin la autorización explícita y por escrito de El Bronco Autopartes®

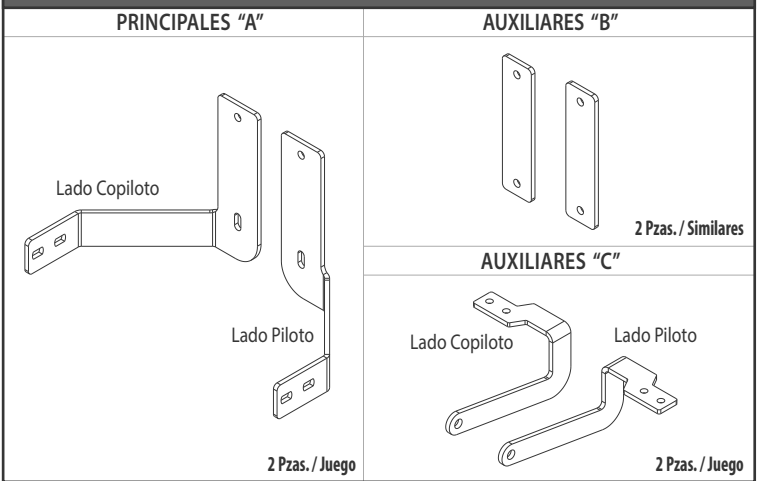
### TORNILLERÍA DE INSTALACIÓN - KT-BSD-P-R715

	4	Tornillo Cab. Hexagonal de 8mm X 30mm
	4	Rondana Plana de 5/16"
	4	Rondana de Presión de 5/16"
	4	Tornillo Cab. Hexagonal de 3/8" X 2"
	4	Rondana Plana de 3/8"
	4	Rondana de Presión de 3/8"
	4	Tuerca Hexagonal de 3/8"
	6	Tornillo Cab. Hexagonal de 7/16" X 1 1/4"
	10	Rondana Plana de 7/16"
	6	Rondana de Presión de 7/16"
	6	Tuerca Hexagonal de 7/16"

### HERRAMIENTA NECESARIA

• Matraca	• Dado de 10mm
• Dado de 12mm	• Dado de 13mm
• Dado de 9/16"	• Dado de 11/16"
• Llave de 9/16"	• Llave de 5/8"
• Juego de Llaves Torx	• Desarmador de Cruz
• Sacagrapas	

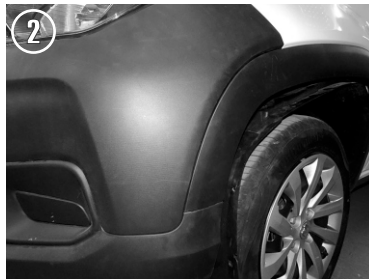
### HERRAJES - KH-BSD-P-R715



Lea y comprenda correctamente las instrucciones de la guía y enseguida proceda con la instalación del accesorio



1.- Abra el cofre del vehículo y quite los tornillos que sujetan la defensa de plástico tal como se muestra.



2.- Quite los tornillos y grapas que sujetan las salpicaderas delanteras en la parte inferior interna.



3.- Con cuidado despegue la moldura plástica retirando la grapas laterales que la sujetan.



4.- También deberá quitar el tornillo de la parte interna encima de la llanta.



5.- Prosiga retirando los tornillos que sujetan la defensa con la parte inferior del auto y la tolva metálica.



6.- Ahora proceda a retirar cuidadosamente toda la defensa del vehículo (Asegurandose de desconectar todos lo cables que alimentan a los faros de niebla, si es que los tuviera)





# INSTRUCTIVO DE INSTALACIÓN

## Burrera Super Bronco

Aplica Para:

• Dodge Ram 700  
2021

HIGH QUALITY PRODUCTS

(KH-BSD-P-R721) • (BSD-P-R721)

BURRERAS / ESTRIBOS / CANASTILLAS / BARRAS PORTA EQUIPAJE / DEFENSAS / ROLL BAR / PASAMANOS / ESPEJOS / COLILLAS / ETC...

Queda prohibida la reproducción total ó parcial de este documento por cualquier medio, sea digital ó impreso sin la autorización explícita y por escrito de El Bronco Autopartes®

### Lea y comprenda correctamente las instrucciones de la guía y enseguida proceda con la instalación del accesorio



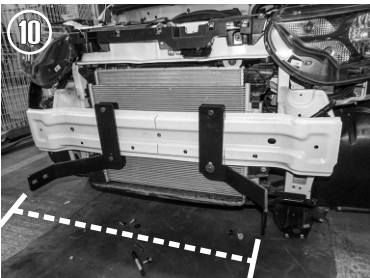
7.- Quite el tope frontal protector de Poliestireno del chasis del carro.



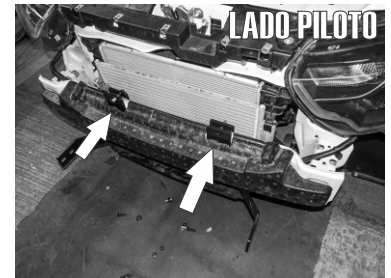
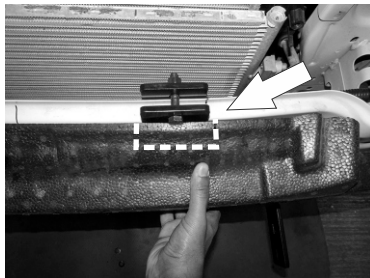
8.- Presente el **Herraje Principal "A"** e introduzcalo entre el puente transversal y el radiador tal como se muestra en las imágenes.



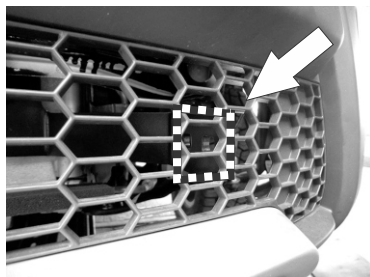
9.- Utilice el **Herraje Auxiliar "B"** con un Tornillo de 3/8" X 2" en el barreno superior y fijelo al Herraje principal para sujetarlos al Travesaño a modo de sandwich utilizando un tornillo más de 3/8" X 2" para la parte inferior. Coloque los herrajes de Lado Copiloto de igual manera.



10.- Una vez colocados los herrajes centre y mida la distancia en referencia a la medida interna de las placas de la Burrera Super Bronco a instalar y vuelva a colocar los topes de Poliestireno recortando la parte donde se instalaron para poder colocar nuevamente en su posición.



11.- Para poder poner de nuevo la defensa debera hacer unos pequeños cortes en la parrilla frontal inferior para que puedan pasar los herrajes principales previamente instalados.





# INSTRUCTIVO DE INSTALACIÓN

## Burrera Super Bronco

Aplica Para :

• Dodge Ram 700  
2021

HIGH QUALITY PRODUCTS

(KH-BSD-P-R721) • (BSD-P-R721)

BURRERAS / ESTRIBOS / CANASTILLAS / BARRAS PORTA EQUIPAJE / DEFENSAS / ROLL BAR / PASAMANOS / ESPEJOS / COLILLAS / ETC...

Queda prohibida la reproducción total ó parcial de este documento por cualquier medio, sea digital ó impreso sin la autorización explícita y por escrito de El Bronco Autopartes®

### Lea y comprenda correctamente las instrucciones de la guía y enseguida proceda con la instalación del accesorio



12.- Retire los tornillos existentes indicados en las fotos e instale ahí el Herraje Auxiliar "C" utilizando un Tornillo Cab. Hex. de 8mm X 30mm.



13.- Vuelva a montar la defensa y las salpicaderas en su lugar. Una vez instalados todos los herrajes, presente la Burrera y fijela a los Herrajes utilizando los Tornillos Cab. Hex. de 7/16" X 1 1/4".

#### RECOMENDACIONES DE USO:

- Nivele y centre la Burrera y apriete hasta el final todos los tornillos para lograr una correcta instalación e instale las cubiertas de plástico y grapas que retiro con anterioridad ( si fuera el caso ).
- Limpie el Accesorio con frecuencia para evitar corrosiones sin utilizar productos abrasivos ya que podría perjudicar el acabado.
- Este producto es un accesorio de lujo y no está diseñado como parachoques, por lo tanto se sugiere no utilizarse para otras funciones ajenas a la estipulada.