



INSTRUCTIVO DE INSTALACIÓN

Burrera Super Bronco

Aplica Para :

• Dodge Ram 4000 Y 2500
2019 - 2023

(KH-BSD-P-R419) • (BSD-P-R419, BSD-C-R419)

BURRERAS / ESTRIBOS / CANASTILLAS / BARRAS PORTA EQUIPAJE / DEFENSAS / ROLL BAR / PASAMANOS / ESPEJOS / COLILLAS / ETC...

Queda prohibida la reproducción total ó parcial de este documento por cualquier medio, sea digital ó impreso sin la autorización explícita y por escrito de El Bronco Autopartes®

TORNILLERÍA DE INSTALACIÓN - KT-BSD-C-R419

	2	Tornillo Cab. Botón Allen de 3/8" X 1 1/4"
	4	Rondana Plana de 3/8"
	2	Rondana de Presión de 3/8"
	2	Tuerca Hexagonal de 3/8"
	2	Tornillo Cab. Hexagonal de 1/2" X 4 1/2"
	6	Tornillo Cab. Hexagonal de 1/2" X 1 1/2"
	6	Tornillo Cab. Coche de 1/2" X 1 1/2"
	12	Rondana Plana de 1/2"
	12	Rondana de Presión de 1/2"
	12	Tuerca Hexagonal de 1/2"
	2	Guía Micro-Alambre Para Tornillo de 1/2"
	4	Solera Cuadrada para Tornillo de 3" X 1"

HERRAMIENTA NECESARIA

• Matraca	• Dado de 9/16"
• Dado de 3/4"	• Llave de 9/16"
• Llave de 3/4"	• Llave Allen de 7/32"
• Cutter o Segueta	

HERRAJES - KH-BSD-P-R419

PRINCIPALES "A"	AUXILIARES "B"
<p>Lado Piloto</p> <p>Lado Copiloto</p> <p>2 Pzas. / Juego</p>	<p>Lado Piloto</p> <p>Lado Copiloto</p> <p>2 Pzas. / Juego</p>
	AUXILIARES "C"
	PARA VERSIÓN RAM 2500
	<p>2 Pzas. / Similares</p>

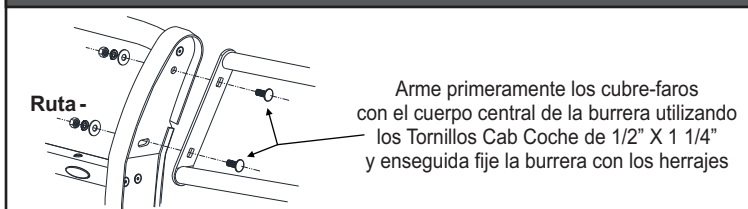
• • •

DETALLE DE ARMADO PARA BURRERA SUPER BRONCO

TORNILLERÍA (CUBRE FARO CROMO) - KT-CFAR-CR

	4	Tornillo Cab. Coche de 1/2" X 1 1/4"
	4	Rondana Plana Especial de 1/2" X Ø 1"
	4	Rondana de Presión de 1/2"
	4	Tuerca Hexagonal de 1/2"

ARMADO DE CUBRE FARO - BURRERA EN CROMO



Queda prohibida la reproducción total ó parcial de este documento por cualquier medio, sea digital ó impreso sin la autorización explícita y por escrito de El Bronco Autopartes®

Lea y comprenda correctamente las instrucciones de la guía y enseguida proceda con la instalación del accesorio

INSTALACIÓN DE HERRAJES PRINCIPALES PARA VERSIÓN RAM 4000



1.- Identifique las parrillas inferiores laterales de la defensa frontal del vehículo y proceda a hacer el corte señalado en las fotos para poder continuar con la instalación.

2.- Inserte el **Herraje Principal "A"** con el doble hacia la parte interna. Introdúzcalo por la parrilla cortada hacia el interior del chasis del auto.



3.- Una vez dentro el Herraje deberá insertar un Tornillo Cab. de Coche de 1/2" X 1 1/2" en el barreno señalado en las imágenes. Ayudese de una guía de micro-alambre adjuntas para pasarlo de la parte externa a la interna. Posiciónelo en el barreno del herraje y deje la rosca hacia fuera del chasis. Use las rondanas y tuerca para fijarlo.



4.- Inserte otro Tornillo Cab. de Coche de 1/2" X 1 1/2" en el barreno señalado en las imágenes. Ayudese de una guía de micro-alambre adjuntas para pasarlo de la parte externa a la interna. Posiciónelo en el barreno del herraje y deje la rosca hacia fuera del chasis. Use las rondanas y tuerca para fijarlo.



5.- Inserte otro Tornillo Cab. de Coche de 1/2" X 1 1/2" más en el barreno señalado en las imágenes. Ayudese de una guía de micro-alambre adjuntas para pasarlo de la parte externa a la interna. Posiciónelo en el barreno del herraje y deje la rosca hacia fuera del chasis. Use las rondanas y tuerca para fijarlo.

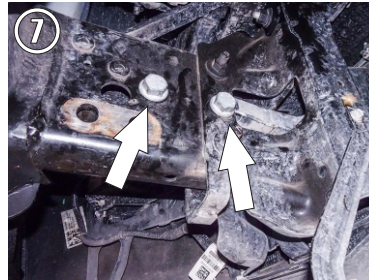
Queda prohibida la reproducción total ó parcial de este documento por cualquier medio, sea digital ó impreso sin la autorización explícita y por escrito de El Bronco Autopartes®

Lea y comprenda correctamente las instrucciones de la guía y enseguida proceda con la instalación del accesorio

INSTALACIÓN DE HERRAJES PRINCIPALES PARA VERSIÓN RAM 2500 (CON GANCHO)



6.- Identifique el soporte interior en la parte inferior del chasis, y retírelo quitando los dos tornillos existentes que lo sujetan.



7.- También retire los tornillos que sujetan a los ganchos de arrastre que se encuentran en la parte interior del chasis, tal como se observa.



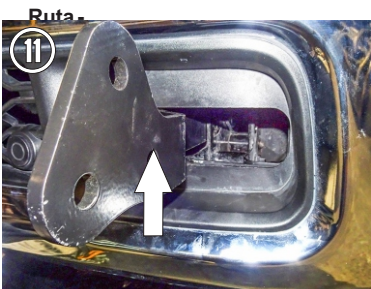
8.- Inserte el Herraje Principal "A" por donde quito el gancho por la parte lateral del chasis. Ponga entre el Herraje y el chasis el Herraje Auxiliar "C" a modo de calza, tal como se muestra.



9.- Una vez dentro el Herraje deberá insertar un Tornillo Cab. Hex. de 1/2" X 3" de lado a lado en el barreno señalado en las imágenes.



10.- Inserte un Tornillo Cab. de Coche de 1/2" X 1 1/2" junto con una Solera cuadrada en el barreno señalado. Ayudese de una guía de micro-alambre adjuntas para pasarlo del otro lado del chasis. Posicione en el barreno del herraje y deje la rosca hacia fuera del chasis. Use las rondanas y tuerca para fijarlo.



11.- Inserte otro Tornillo Cab. de Coche de 1/2" X 1 1/2" más junto con otra Solera cuadrada en el barreno señalado. Insertelos por la parte frontal interna del chasis con la mano. Posicione en el barreno del herraje y deje la rosca hacia fuera del chasis. Use las rondanas y tuerca para fijarlo.

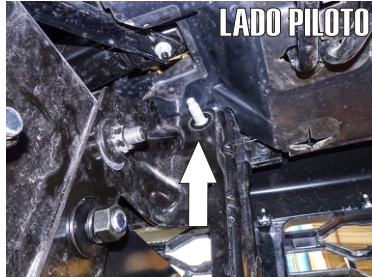


Queda prohibida la reproducción total ó parcial de este documento por cualquier medio, sea digital ó impreso sin la autorización explícita y por escrito de El Bronco Autopartes®

Lea y comprenda correctamente las instrucciones de la guía y enseguida proceda con la instalación del accesorio



12.- Ahora retire la tuerca del tornillo posterior a los insertados señalado en la foto.



13.- Deberá hacer un corte en la seja interna de la defensa frontal. Tal como se observa en las imágenes.



14.- Proceda a insertar el Herraje Auxiliar "B" sobre el resaque cortado en la defensa y montelo en la parte interna sobre el tornillo que retiró la tuerca. Use la misma tuerca existente para fijar el herraje.



15.- Una vez puestos lo Herrajes, presente, alinee y fije la burrera a estos usando tres Tornillos Cab. Hex. de 1/2" X 1 1/2" para el Herraje principal y un Tornillo Cab. Botón Allen de 3/8" X 1 1/4" para el auxiliar.



16.- Una vez puestos lo Herrajes, presente, alinee y fije la burrera a estos usando tres Tornillos Cab. Hex. de 1/2" X 1 1/2" para el Herraje principal y un Tornillo Cab. Botón Allen de 3/8" X 1 1/4" para el auxiliar.



RECOMENDACIONES DE USO:

- Nivele y centre la Burrera y apriete hasta el final todos los tornillos para lograr una correcta instalación e instale las cubiertas de plástico y grapas que retiro con anterioridad (si fuera el caso).
- Limpie el Accesorio con frecuencia para evitar corrosiones sin utilizar productos abrasivos ya que podría perjudicar el acabado.
- Este producto es un accesorio de lujo y no está diseñado como parachoques, por lo tanto se sugiere no utilizarse para otras funciones ajenas a la estipulada.