



INSTRUCTIVO DE INSTALACIÓN

Burrera Super Bronco

Aplica Para :

• DFAC DONGFENG P22 FULL.
4X2 - 2025

(KH-BSD-P-DP25) • (BSD-P-DP25)

BURRERAS / ESTRIBOS / CANASTILLAS / BARRAS PORTA EQUIPAJE / DEFENSAS / ROLL BAR / PASAMANOS / ESPEJOS / COLILLAS / ETC...

Queda prohibida la reproducción total ó parcial de este documento por cualquier medio, sea digital ó impreso sin la autorización explícita y por escrito de El Bronco Autopartes®

TORNILLERÍA DE INSTALACIÓN • KT-BSD-P-DP25

	2	Torn. Esp Hex. c/Varilla	3/8" x 1 1/4"
	8	Tornillo Cab.Hex.	3/8" x 4"
	2	Tornillo Botón Allen	3/8" x 1 1/4"
	12	Rondana Plana	3/8"
	12	Rondana de Presión	3/8"
	4	Tuerca Hex.	3/8"
	4	Torn.Cab.Hex	1/2" x 1 1/2"
	4	Rondana de Presión	1/2"
	4	Tuerca Hexagonal.	1/2"
	4	Rondana Plana	1/2"
	2	Solera para Torn.	2 1/2" x 3/4"
	2	Guías de Micro	3/8"

HERRAMIENTA NECESARIA

• Matraca	• Llave Mixta 3/4"
• Dado 9/16"	• Extensión Larga
• Dado 3/4"	• Llave Allen 7/32"
• Dado 13 mm	•
• Llave Mixta 9/16"	•

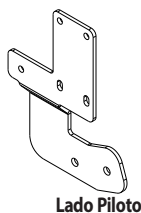
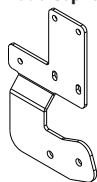


HERRAJES • KH-BSD-P-DP25

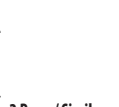
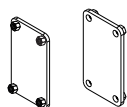
HERRAJE PRINCIPALES "A"

HERRAJE AUXILIARES "B"

Lado Copiloto

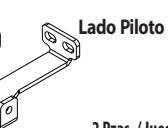
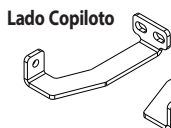


2 Pzas. / Juego



2 Pzas. / Similares

HERRAJE AUXILIARES "C"



2 Pzas. / Juego

Lea y comprenda correctamente las instrucciones de la guía y enseguida proceda con la instalación del accesorio

••• Instalación Herraje Principal •••



GRAPAS

1.- Por debajo del vehículo, en la parte frontal, identifique las grapas señaladas en las imágenes y proceda a retirarlas.



GRAPAS



2.- Ubique el travesaño delantero del lado copiloto y en el brazo ubique un barreno existente con mayor circunferencia (como se muestra en las imágenes).



SOLERA / GUÍA MICRO ALAMBRE



3

3.- Inserte la Guía Micro-Alambre en el barreno de la Solera como se muestra en las imágenes, después enrosque el Tornillo Esp.C/varilla en la guía.



LADO COPILOTO

SOLERA / GUÍA MICRO ALAMBRE / TORNILLO ESP.



4

4.- Introduzca el Tornillo Esp.C/varilla 3/8" x 1 1/4" en el Barreno Existente como se muestra en las imágenes..



LADO COPILOTO

Queda prohibida la reproducción total ó parcial de este documento por cualquier medio, sea digital ó impreso sin la autorización explícita y por escrito de El Bronco Autopartes®

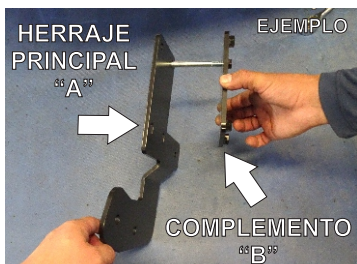
Lea y comprenda correctamente las instrucciones de la guía y enseguida proceda con la instalación del accesorio



5.- Después de introducir el Tornillo Esp.C/varilla. Repita el mismo procedimiento pero esta vez con la solera.

Una vez que ambas piezas están dentro proceda a jalar de la guía al punto de ver salir sobre el mismo barreno la rosca del Tornillo Especial.

NOTA: Reutilice la Guía para poder ahorcar el tornillo y a si evitar que se vaya al interior del chasis.



Nota: Se muestra la siguiente imagen de apoyo visual, del como debe de quedar instalado el Herraje y Complemento "B" en el interior.
**HERRAJE PRINCIPAL "A"
L/COPILOTO**



6.- Herraje Principal "A". y Señalamiento del primer barreno a fijar.



7.- Posicione el Herraje Principal "A" Lado Copiloto.



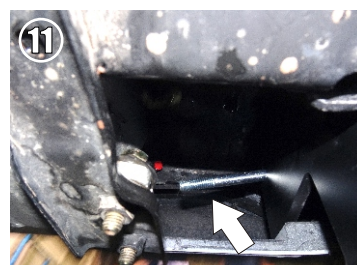
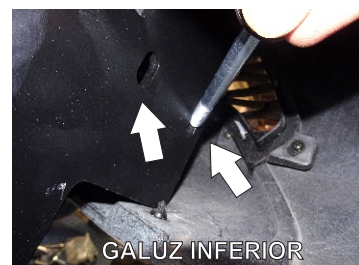
8.- El tornillo que previamente había instalado le ayudara a fijar el Herraje Principal "A", comience colocando **Rondana Plana, de Presión y Tuerca Hex. de 3/8"**.



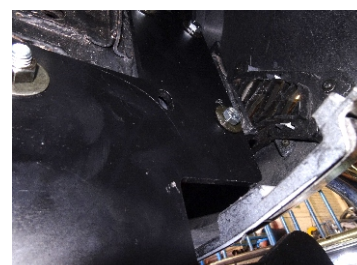
9.- Complemento "B"



10.- Ingrese el **Complemento "B"**, posicionandolo paralelamente al Herraje Principal enseguida introduzca en los galuces inferiores del herraje los **Tornillos Cab. Hex. de 3/8" x 4"**, **Rondana Plana de 3/8"**.



11.- Ya introducido el **Tornillo de 3/8" x 4"**, fjelo a la rosca que tiene el **Complemento "B"** y repita lo mismo en el siguiente Galuz.



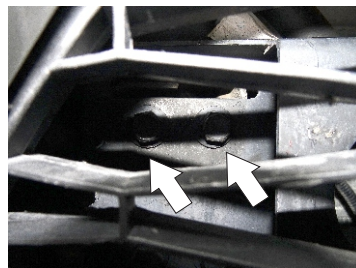
Queda prohibida la reproducción total ó parcial de este documento por cualquier medio, sea digital ó impreso sin la autorización explícita y por escrito de El Bronco Autopartes®

Lea y comprenda correctamente las instrucciones de la guía y enseguida proceda con la instalación del accesorio



11.-En los barrenos superiores del Herraje solamente introduzca Tornillos de 3/8" x 4"
Nota: No fije en su totalidad la tornillería que instalado en los Herrajes Principales. (L/Piloto - L/Copiloto) hasta tener montado la Burrera Super Bronco.

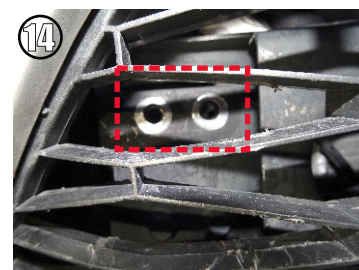
••• Instalación Herraje Auxiliar •••



12.-Una vez identificado los **Tornillos Existentes** que se encuentran atrás del resaque frontal en la parte inferior.



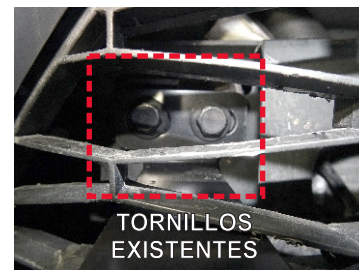
13.-Proceda a retirar los Tornillos Existentes L/Piloto y L/Copiloto



Nota: Resguarde los tornillos, ya que se volverán a requerir para fijar el Auxiliar "C".



15.-Presente el **Herraje Aux. "C"**
Ahora guíe el Aux."C" hacia el resaque frontal inferior del vehículo.



15.-Proceda a ingresarlo por la ranura señalada y tomando en cuenta que sea el Herraje Auxiliar "C" Lado/Copiloto. enseguida posicione el herraje sobre los barrenos existentes y vuelva a colocar los Tornillos Existentes que previamente retiro.



INSTRUCTIVO DE INSTALACIÓN

Burrera Super Bronco

Aplica Para :

• DFAC DONGFENG P22 FULL.
4X2 - 2025

(KH-BSD-P-DP25) • (BSD-P-DP25)

BURRERAS / ESTRIBOS / CANASTILLAS / BARRAS PORTA EQUIPAJE / DEFENSAS / ROLL BAR / PASAMANOS / ESPEJOS / COLILLAS / ETC...

Queda prohibida la reproducción total ó parcial de este documento por cualquier medio, sea digital ó impreso sin la autorización explícita y por escrito de El Bronco Autopartes®

Lea y comprenda correctamente las instrucciones de la guía y enseguida proceda con la instalación del accesorio

••• Fijación de Herrajes •••

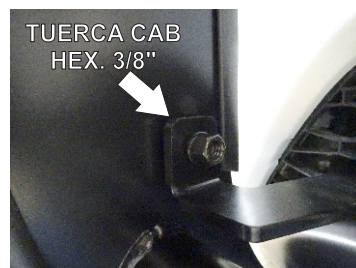


16.- Ya presentado los **Herrajes Principales y Auxiliares**.

Presente la **Burrera Super Bronco** y coloque sobre los barrenos del producto los **Tornillo. Cab. Hex de 1/2" x 1 1/2"** y del otro extremo del Tornillo su respectiva **Rondana Plana, de Presión y Tuerca Hex. de 1/2"**.



17.- Posicione el barreno del **Auxiliar "C"**, con el Barreno que tiene la **Burrera** y coloque **Tornillo Botón Allen 3/8" x 1 1/4"** y **Rondana plana de 3/8"**.



17.- Finalice colocando su respectiva **Rondana de Presión** y su **Tuerca Hexagonal de 3/8"** y comience a fijar todo tornillo.

RECOMENDACIONES DE USO:

- Nivele y centre la Burrera y apriete hasta el final todos los tornillos para lograr una correcta instalación e instale las cubiertas de plástico y grapas que retiro con anterioridad (si fuera el caso).
- Limpie el Accesorio con frecuencia para evitar corrosiones sin utilizar solventes y/o productos abrasivos ya que podría perjudicar el acabado.
- Este producto es un accesorio de lujo y no está diseñado como parachoques, por lo tanto se sugiere no utilizarse para otras funciones ajenas a la estipulada.