



INSTRUCTIVO DE INSTALACIÓN

Burrera Super Bronco

Aplica Para:

• BYD SHARK 2024 - 2026

* *Gancho de remolque vertical*

(KH-BSB-P-SH24) • (BSB-P-SH24) / (B1B-P-SH24)

BURRERAS / ESTRIBOS / CANASTILLAS / BARRAS PORTA EQUIPAJE / DEFENSAS / ROLL BAR / PASAMANOS / ESPEJOS / COLILLAS / ETC...

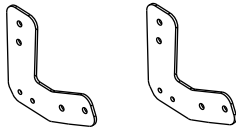
Queda prohibida la reproducción total ó parcial de este documento por cualquier medio, sea digital ó impreso sin la autorización explícita y por escrito de El Bronco Autopartes®

TORNILLERÍA DE INSTALACIÓN • KT-BSB-P-SH24

	4	Tornillo Cab. Hexagonal	3/8" X 1 1/4"
	8	Rondana Plana	3/8"
	4	Rondana de Presión	3/8"
	4	Tuerca Hex.	3/8"
	4	Tornillo Cab. Hex.	1/2" x 5"
	2	Tornillo Cab. Hex.	1/2" X 2"
	4	Tornillo Cab. Hex.	1/2" X 1 1/2"
	12	Rondana Plana	1/2"
	4	Rondana Plana Esp.	1/2"
	10	Rondana de Presión	1/2"
	10	Tuerca Hexagonal	1/2"
	2	Placa Cuadrada c/Barreno s/Esq.	2" X 2"

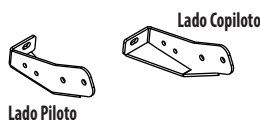
HERRAJES • KH-BSB-P-SH24

HERRAJES PRINCIPALES "A"



2 Pzas. / Similares

HERRAJES AUXILIARES "B"



2 Pzas. / Juego

HERRAMIENTA NECESARIA

• Matraca	• Dado 13 mm
• Extensión de Matraca	• Llave Mixta 3/4"
• Dado de 1/2"	• Dado 3/4"
• Llave Mixta 9/16"	•



Lea y comprenda correctamente las instrucciones de la guía y enseguida proceda con la instalación del accesorio



1. PIJA Y TORNILLO EXISTENTE



1. LADO COPILOTO
BARRENOS EXISTENTES



2. TORN. CAB. HEX. 1/2" X 5"
RONDANA ESP. 1/2"



2. LADO COPILOTO
HERRAJE PRINCIPAL

1.- Ubique y Retire la pija y el tornillo existente, para tener acceso a los barrenos existentes que se ubican en el chasis del vehículo donde se encuentra el gancho de arrastre tanto del lado copiloto como piloto.

2.- Introduzca en los barrenos existentes los Tornillos Cab. Hex. de 1/2" x 5" con su respectiva Rondana Esp. de 1/2". y del otro extremo del Tornillo Coloque el Herraje Principal "A" con su respectiva Rondana Plana, de Presión y Tuerca de 1/2". sin fijar en su totalidad el Herraje.

Nota: Tome como referencia las imágenes de apoyo.



3. LADO COPILOTO
RONDANAS Y TUERCAS 1/2"



3. LADO COPILOTO
GANCHO DE ARRASTRE

3.- Una vez colocado el Herraje Principal "A". Ubique el Hueco que tiene el Gancho de Arrastre.



4. LADO COPILOTO
PLACA, TORN. Y RONDANA PLANA

4.- Sujete el Torn. Cab. Hex. de 1/2" x 2", Rondana Plana 1/2" e introduzcalo en el Barreno de la Placa Cuadrada, y después dirijalo hacia el hueco que tiene el gancho de arrastre.



5. LADO COPILOTO
HERRAJE AUXILIAR "B"

5.- Coloque el Herraje Aux. "B", y fíjelo con el tornillo que coloqué previamente en el hueco del gancho con su respectiva Rondana Plana, de Presión y Tuerca Hex. de 1/2".
Nota: Repita el mismo ajuste en lado Piloto.



**EL BRONCO
AUTOPARTES**

INSTRUCTIVO DE INSTALACIÓN

Aplica Para:

Burrera Super Bronco

• BYD SHARK 2024 - 2026

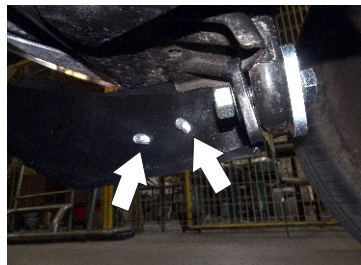
* *Gancho de remolque vertical*

(KH-BSB-P-SH24) • (BSB-P-SH24) / (B1B-P-SH24)

BURRERAS / ESTRIBOS / CANASTILLAS / BARRAS PORTA EQUIPAJE / DEFENSAS / ROLL BAR / PASAMANOS / ESPEJOS / COLILLAS / ETC...

Queda prohibida la reproducción total ó parcial de este documento por cualquier medio, sea digital ó impreso sin la autorización explícita y por escrito de El Bronco Autopartes®

Lea y comprenda correctamente las instrucciones de la guía y enseguida proceda con la instalación del accesorio



6.- En este punto fije el **Herraje Aux."B"**. Comience colocando los **Tornillos de 3/8" x 1 1/4"** y en el otro extremo de la rosca del tornillo coloque su **Rondana Plana, de Presión y Tuerca Hex. de 3/8"**



7.- Finalice colocando la **Burrera Super Bronco** con sus respectivos **Tornillos Cabeza Hexagonal de 1/2" x 1 1/2"**, **Rondana Plana, de Presión y Tuerca Hexagonal de 1/2"**.

Gancho de remolque vertical



KH-BSB-P-SH24

Gancho de remolque horizontal



KH-BSB-P-SHH4

Nota: Antes de instalar, revise la posición del gancho de remolque delantero. Si el accesorio bloquea los sensores, será necesario desactivarlos

RECOMENDACIONES DE USO:

- Nivele y centre la Burrera y apriete hasta el final todos los tornillos para lograr una correcta instalación e instale las cubiertas de plástico y grapas que retiro con anterioridad (si fuera el caso).
- Limpie el Accesorio con frecuencia para evitar corrosiones sin utilizar solventes y/o productos abrasivos ya que podría perjudicar el acabado.
- Este producto es un accesorio de lujo y no está diseñado como parachoques, por lo tanto se sugiere no utilizarse para otras funciones ajenas a la estipulada.



INSTRUCTIVO DE INSTALACIÓN

Burrera Super Bronco

Aplica Para:

• BYD SHARK 2024 - 2026

* *Gancho de remolque horizontal*

(KH-BSB-P-SHH4) • (BSB-P-SH24) / (B1B-P-SH24)

BURRERAS / ESTRIBOS / CANASTILLAS / BARRAS PORTA EQUIPAJE / DEFENSAS / ROLL BAR / PASAMANOS / ESPEJOS / COLILLAS / ETC...

Queda prohibida la reproducción total ó parcial de este documento por cualquier medio, sea digital ó impreso sin la autorización explícita y por escrito de El Bronco Autopartes®

TORNILLERÍA DE INSTALACIÓN • KT-BSB-P-SHH4

	4	Tornillo Cab. Hexagonal	3/8" X 1 1/4"
	8	Rondana Plana	3/8"
	4	Rondana de Presión	3/8"
	4	Tuerca Hex.	3/8"
	4	Tornillo Cab. Hex.	1/2" x 5"
	4	Tornillo Cab. Hex.	1/2" X 1 1/2"
	8	Rondana Plana	1/2"
	4	Rondana Plana Esp.	1/2"
	8	Rondana de Presión	1/2"
	8	Tuerca Hexagonal	1/2"

HERRAMIENTA NECESARIA

• Matraca	• Dado 13 mm
• Extensión de Matraca	• Llave Mixta 3/4"
• Dado de 1/2	• Dado 3/4"
• Llave Mixta 9/16"	•
• Desarmador de Cruz	•



Lea y comprenda correctamente las instrucciones de la guía y enseguida proceda con la instalación del accesorio



1.- Ubique y Retire en la parte baja de su vehículo tanto del lado piloto como copiloto la pija y el tornillo existente para que tenga acceso a los barrenos existentes.



2.- Una vez retirado los tornillos y pijas resguardelos ya que al final se volverán a reubicar en su lugar. Enseguida ubique los Ganchos de Remolque que se encuentran tanto lado piloto como copiloto y retire los tornillos existentes que lo fijan, del mismo modo guardelos para después volver a colocarlos.



2.- Retire ambos tornillos existentes



3.- Una vez retirado los Tornillos Existentes, se debe de ver los barrenos que sujetaban el gancho, el cual le ayudaran a fijar los Herrajes Principales.

Nota: Antes de instalar, revise la posición del gancho de remolque delantero. Si el accesorio bloquea los sensores, será necesario desactivarlos

Queda prohibida la reproducción total ó parcial de este documento por cualquier medio, sea digital ó impreso sin la autorización explícita y por escrito de El Bronco Autopartes®

Lea y comprenda correctamente las instrucciones de la guía y enseguida proceda con la instalación del accesorio



4.- Ahora ubique los Barrenos Existentes que se observan sobre la base donde se ubica los ganchos de remolque, que están en la parte superior. observe la imagen para tomarla como referencia.



5.- Introduzca sobre los barrenos existentes, que se encuentran en la parte superior los Tornillos Cab. Hex. de 1/2" X 5" y su respectiva Rondana Plana Esp. de 1/2", como se observa en las imágenes.



5.- Vista de los Tornillos de 1/2" X 5" y sus respectivas Rondanas Especiales de 1/2"



6.- Introduzca el Herraje Principal "A"



6.- En este punto haga coincidir los barrenos del Herraje Principal "A", con la rosca de los Tornillos que previamente colocho y enseguida, coloque las Rondanas planas, de presión y tuerca hexagonal de 1/2", como se observa en las imágenes y repita el mismo procedimiento en el lado piloto.



7.- Coloque el Herraje Aux. "B"



8.- Ya que posiciono el Herraje Auxiliar "B", vuelva a colocar los Tornillos Existentes que retiro previamente del gancho de remolque y en seguida haga coincidir cada barreno de ambos herrajes.

Nota: Al momento de colocar el Centro o Burrera Super Bronco, ya no se vuelven a colocar los ganchos.



Nota: Antes de instalar, revise la posición del gancho de remolque delantero. Si el accesorio bloquea los sensores, será necesario desactivarlos



**EL BRONCO
AUTOPARTES**

INSTRUCTIVO DE INSTALACIÓN

Aplica Para:

Burrera Super Bronco

• BYD SHARK 2024 - 2026

* *Gancho de remolque horizontal*

(KH-BSB-P-SHH4) • (BSB-P-SH24) / (B1B-P-SH24)

BURRERAS / ESTRIBOS / CANASTILLAS / BARRAS PORTA EQUIPAJE / DEFENSAS / ROLL BAR / PASAMANOS / ESPEJOS / COLILLAS / ETC...

Queda prohibida la reproducción total ó parcial de este documento por cualquier medio, sea digital ó impreso sin la autorización explícita y por escrito de El Bronco Autopartes®

Lea y comprenda correctamente las instrucciones de la guía y enseguida proceda con la instalación del accesorio



9.- Enseguida posicione ambos barreno de los herrajes y proceda a colocar los **Tornillos Cab. Hex. 3/8" X 1 1/4"**, con sus respectiva **rondana de 3/8"** como se observa en las imágenes. y del lado contrario coloque su rondana de presión y su tuerca hex. de 3/8".

10.- Finalice colocando el **Centro o Burrera Super Bronco** y complemente colocando los **Torn. Cab. Hex. de 1/2" x 1 1/2"**



11.- En el otro extremo coloque su respectiva **Rondana Plana, de Presión y Tuerca Hex. de 1/2"**.

Posicione bien el **Centro o Burrera Super Bronco** y comience a fijar toda la Tornillería.

Gancho de remolque vertical



KH-BSB-P-SH24

Gancho de remolque horizontal



KH-BSB-P-SHH4 ✓

Nota: Antes de instalar, revise la posición del gancho de remolque delantero. Si el accesorio bloquea los sensores, será necesario desactivarlos

RECOMENDACIONES DE USO:

- Nivele y centre la Burrera y apriete hasta el final todos los tornillos para lograr una correcta instalación e instale las cubiertas de plástico y grapas que retiro con anterioridad (si fuera el caso).
- Limpie el Accesorio con frecuencia para evitar corrosiones sin utilizar solventes y/o productos abrasivos ya que podría perjudicar el acabado.
- Este producto es un accesorio de lujo y no está diseñado como parachoques, por lo tanto se sugiere no utilizarse para otras funciones ajenas a la estipulada.