



# INSTRUCTIVO DE INSTALACIÓN

## Burrera Bronco Sport

Aplica Para: • Toyota Hilux Gas. 16 - 25 / • Versión SR 2021  
• DSL. (Frente anterior) 16 - 25 / • Chasis Gas. (Frente anterior) 26

HIGH QUALITY PRODUCTS

(KH-BBT-P-HL16) • (BBT-P-HL16)

BURRERAS / ESTRIBOS / CANASTILLAS / BARRAS PORTA EQUIPAJE / DEFENSAS / ROLL BAR / PASAMANOS / ESPEJOS / COLILLAS / ETC...

Queda prohibida la reproducción total ó parcial de este documento por cualquier medio, sea digital ó impreso sin la autorización explícita y por escrito de El Bronco Autopartes®

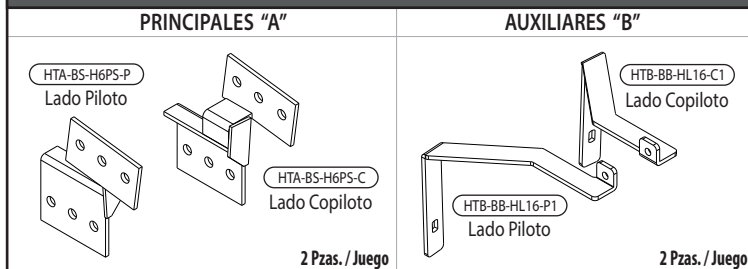
### TORNILLERÍA DE INSTALACIÓN- KT-BBT-P-HL16

2	Tornillo Cab. Botón Allen de 3/8" X 1 1/4"
2	Rondana Plana de 3/8"
2	Rondana de Presión de 3/8"
2	Tuerca Hexagonal de 3/8"
2	Tornillo Cab. Hexagonal de 10mm X 60mm
2	Rondana Plana de 7/16"
2	Rondana de Presión de 7/16"
6	Tornillo Cab. Hexagonal de 1/2" X 3 1/2"
4	Tornillo Cab. Hexagonal de 1/2" X 1 1/2"
10	Rondana Plana de 1/2"
10	Rondana de Presión de 1/2"
10	Tuerca Hexagonal de 1/2"

### HERRAMIENTA NECESARIA

• Matraca	• Extensión para Matraca
• Dado de 10mm	• Dado de 14mm
• Dado de 9/16"	• Dado de 3/4"
• Llave de 17mm	• Llave de 3/4"
• Llave Allen de 7/32"	• Desarmador Plano

### HERRAJES • KH-BBT-P-HL16



• • •

Lea y comprenda correctamente las instrucciones de la guía y enseguida proceda con la instalación del accesorio



1.- Identifique la Cubierta inferior ( tolva ), por debajo del vehículo y proceda a retirarla quitando las grapas y tornillos que la fijan.



2.- Una vez quitada la tolva, ubique los plástico aledaños al chasis y también proceda a retirarlos jalándolos hacia un costado para que se desprendan las grapas que lo sujetan con el chasis.





# INSTRUCTIVO DE INSTALACIÓN

## Burrera Bronco Sport

Aplica Para: • Toyota Hilux Gas. 16 - 25 / • Versión SR 2021  
• DSL. (Frente anterior) 16 - 25 / • Chasis Gas. (Frente anterior) 26

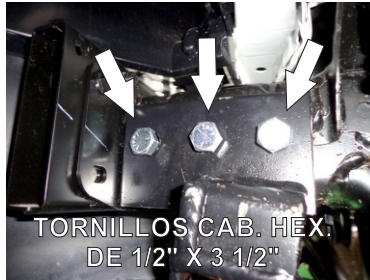
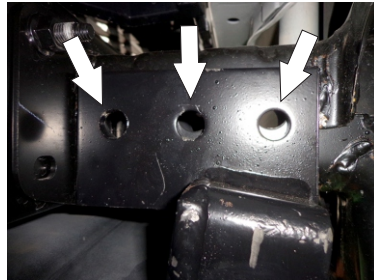
HIGH QUALITY PRODUCTS

(KH-BBT-P-HL16) • (BBT-P-HL16)

BURRERAS / ESTRIBOS / CANASTILLAS / BARRAS PORTA EQUIPAJE / DEFENSAS / ROLL BAR / PASAMANOS / ESPEJOS / COLILLAS / ETC...

Queda prohibida la reproducción total ó parcial de este documento por cualquier medio, sea digital ó impreso sin la autorización explícita y por escrito de El Bronco Autopartes®

**Lea y comprenda correctamente las instrucciones de la guía y enseguida proceda con la instalación del accesorio**



3.- Introduzca el **Herraje Principal "A"** de lado externo del chasis y fíjelo con tres Tornillos Cab. Hex. de 1/2" X 3 1/2" con sus respectivas Rondanas y tuercas de 1/2".



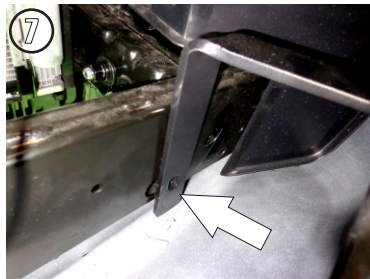
4.- Levante el cofre del vehículo y retire la tolva superior quitando las grapas plasticas con el desarmador plano.



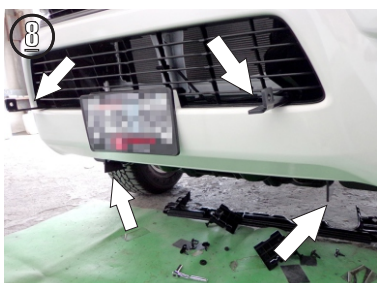
5.- Retirada la tolva de plástico, identifique el Travesaño inferior del vehículo y retire los tornillos milimétricos a los costados de dicho puente.



6.- Inserte el **Herraje Auxiliar "B"** por las rendija inferior de plástico y gírelo manualmente levantando a su vez la rejilla para que pueda maniobrar cómodamente.



7.- Una vez insertado el **Herraje Auxiliar "B"** preséntelo por el frente del travesaño inferior y fíjelo con un Tornillo Cab. Hex. de 10mm X 60mm en el lugar donde retiró con anterioridad el Tornillo existente.



8.- Ya puestos los Herrajes Piloto y Copiloto, presente la Burrera por fuera de los **Herrajes Principales "A"** y fíjela con los Tornillos de 1/2" X 1 1/2" y en la parte superior fije los **Herrajes Auxiliares "B"** con la Burrera utilizando los Tornillos Cab. Botón Allén de 3/8" X 1 1/4".

### RECOMENDACIONES DE USO:

- Nivele y centre la Burrera y apriete hasta el final todos los tornillos para lograr una correcta instalación e instale las cubiertas de plástico y grapas que retiró con anterioridad ( si fuera el caso ).
- Limpie el Accesorio con frecuencia para evitar corrosiones sin utilizar productos abrasivos ya que podría perjudicar el acabado.
- Este producto es un accesorio de lujo y no está diseñado como parachoques, por lo tanto se sugiere no utilizarse para otras funciones ajenas a la estipulada.