



**EL BRONCO  
AUTOPARTES**

# INSTRUCTIVO DE INSTALACIÓN

## Burrera Alfa Golden Hill / Bronx Black 01

Aplica Para:

• Mitsubishi L200 Limited 4X4  
Diesel Automatica 2023 - 2024

(KH-BAG-P-ML23) • (BAG-C-00B16, BAG-P-00B16) / (BAK-P-00B16)

BURRERAS / ESTRIBOS / CANASTILLAS / BARRAS PORTA EQUIPAJE / DEFENSAS / ROLL BAR / PASAMANOS / ESPEJOS / COLILLAS / ETC...

Queda prohibida la reproducción total ó parcial de este documento por cualquier medio, sea digital ó impreso sin la autorización explícita y por escrito de El Bronco Autopartes®

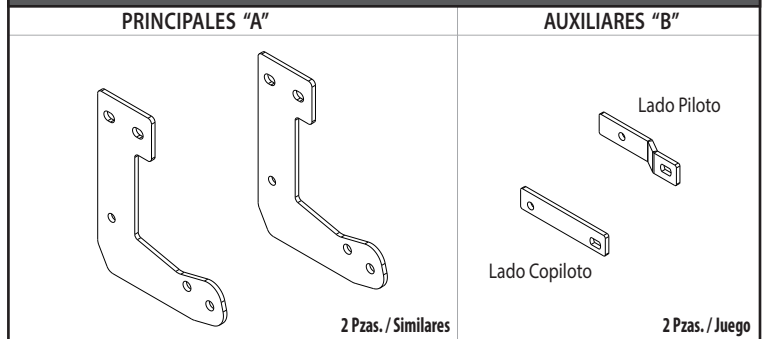
### TORNILLERÍA DE INSTALACIÓN - KT-BAG-P-ML23

	1	Tornillo Esp. Hex. c/Varilla de 3/8" X 1 1/4"
	1	Tornillo Cab. Hexagonal de 3/8" X 2"
	2	Tornillo Cab. Hexagonal de 3/8" X 1 1/4"
	8	Rondana Plana de 3/8"
	4	Rondana de Presión de 3/8"
	4	Tuerca Hexagonal de 3/8"
	2	Tornillo Cab. Hexagonal de 10mm X 30mm
	2	Rondana Plana de 7/16"
	2	Rondana de Presión de 7/16"
	2	Tuerca Hexagonal de 7/16"
	2	Tornillo Cab. Hexagonal de 1/2" X 4"
	4	Tornillo Cab. Hexagonal de 1/2" X 1 1/2"
	6	Rondana Plana de 1/2"
	2	Rondana Plana Especial de 1/2"
	6	Rondana de Presión de 1/2"
	6	Tuerca Hexagonal de 1/2"

### HERRAMIENTA NECESARIA

• Matraca	• Dado de 17mm
• Dado de 9/16"	• Dado de 11/16"
• Dado de 3/4"	• Llave de 9/16"
• Llave de 3/4"	

### HERRAJES • KH-BAG-C-ML23



## DETALLE DE ARMADO PARA BURRERA ALFA GOLDEN HILL

### TORNILLERÍA (PORTA-PLACA) • KT-P. PLACA CR / KT-P. PLACA NG

	4	Tornillo Cab. Hex. de 1/4" X 1/2"
	4	Rondana Esp. plana de 1/4" X 1/2"
	4	Rondana de presión 1/4"
	4	Tuerca hexagonal de 1/4"

### ARMADO DE PORTA-PLACA • MAP-0000 / MAC-0000

\*Fije el complemento armado sobre la Burrera antes de instalarla al Vehículo



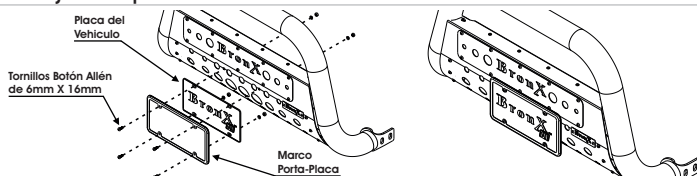
## DETALLE DE ARMADO PARA BURRERA ALFA BRONX BLACK 01

### TORNILLERÍA (PORTA-PLACA) • N/A

	4	Tornillo Cab. Botón Allen de 6mm X 16mm
	8	Rondana Plana Especial de 1/4" X 1/2"
	4	Rondana de Presión de 1/4"
	4	Tuerca Hexagonal de 6mm

### ARMADO DE PORTA-PLACA • N/A

\*Fije el complemento armado sobre la Burrera antes de instalarla al Vehículo





**EL BRONCO  
AUTOPARTES**

# INSTRUCTIVO DE INSTALACIÓN

## Burrera Alfa Golden Hill / Bronx Black 01

Aplica Para:

• Mitsubishi L200 Limited 4X4  
Diesel Automatica 2023 - 2024

(KH-BAG-P-ML23) • (BAG-C-00B16, BAG-P-00B16) / (BAK-P-00B16)

BURRERAS / ESTRIBOS / CANASTILLAS / BARRAS PORTA EQUIPAJE / DEFENSAS / ROLL BAR / PASAMANOS / ESPEJOS / COLILLAS / ETC...

Queda prohibida la reproducción total ó parcial de este documento por cualquier medio, sea digital ó impreso sin la autorización explícita y por escrito de El Bronco Autopartes®

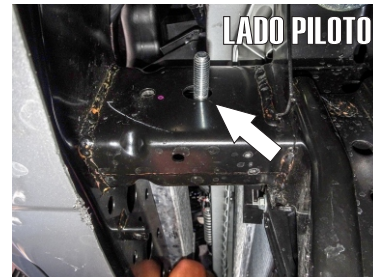
### Lea y comprenda correctamente las instrucciones de la guía y enseguida proceda con la instalación del accesorio



1.- Primeramente deberá retirar la coraza protectora del vehículo.



2.- Ubique el chasis por debajo del vehículo e inserte un Tornillo de 1/2" X 4" con rondana Esp. Calibre 3/16" de 1/2" por el barreno que está a un costado, al lado del barreno roscado, y de adentro hacia la parte externa atravesando el chasis, tal como se ve en las imágenes.



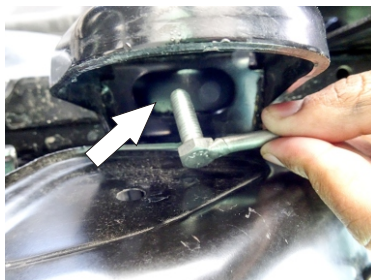
3.- Una vez puesto el Tornillo pasado de 1/2" presente y fije el Herraje Principal "A" al Tornillo usando sus respectivas rondanas y tuerca.



4.- Una vez fijado el Herraje inserte el Tornillo de 10mm X 30mm en el barreno roscado aledaño.



5.- Use el Herraje Auxiliar "C" (Lado Copiloto) para reforzar el Herraje principal "A" fijandolo al gancho de arrastre, esta vez con un Tornillo Esp. con varilla soldada de 3/8" X 1 1/4" insertandolo por la parte interna del gancho tal como se observa y con un Tornillo Cab. Hex. de 3/8" X 1 1/4" al Herraje. (El Galuz va hacia el Herraje Principal).



6.- Para el Lado Copiloto también use el Herraje Auxiliar "C" (Lado Piloto) para reforzar el Herraje principal "A" fijandolo al gancho de arrastre con un Tornillo Cab. Hex. de 3/8" X 2" y con un Tornillo Cab. Hex. de 3/8" X 1 1/4" al Herraje. (El Galuz va hacia el Herraje Principal).





**EL BRONCO  
AUTOPARTES**

## INSTRUCTIVO DE INSTALACIÓN

## Burrera Alfa Golden Hill / Bronx Black 01

Aplica Para :

• Mitsubishi L200 Limited 4X4  
Diesel Automatica 2023 - 2024

(KH-BAG-P-ML23) • (BAG-C-00B16, BAG-P-00B16) / (BAK-P-00B16)

BURRERAS / ESTRIBOS / CANASTILLAS / BARRAS PORTA EQUIPAJE / DEFENSAS / ROLL BAR / PASAMANOS / ESPEJOS / COLILLAS / ETC...

Queda prohibida la reproducción total ó parcial de este documento por cualquier medio, sea digital ó impreso sin la autorización explícita y por escrito de El Bronco Autopartes®

**Lea y comprenda correctamente las instrucciones de la guía y enseguida proceda con la instalación del accesorio**



7.- Una vez instalados los Herrajes de ambos lados; presente e instale la Burrera a los Herrajes usando los Tornillos de 1/2" X 1 1/2".

### RECOMENDACIONES DE USO:

- Nivele y centre la Burrera y apriete hasta el final todos los tornillos para lograr una correcta instalación e instale las cubiertas de plástico y grapas que retiro con anterioridad ( si fuera el caso ).
- Limpie el Accesorio con frecuencia para evitar corrosiones sin utilizar productos abrasivos ya que podría perjudicar el acabado.
- Este producto es un accesorio de lujo y no está diseñado como parachoques, por lo tanto se sugiere no utilizarse para otras funciones ajenas a la estipulada.