



# INSTRUCTIVO DE INSTALACIÓN

## Bumper Trasero Bronco

Aplica Para:

• Toyota RAV4  
2019 - 2020

HIGH QUALITY PRODUCTS

(KH-BBT-P-R4R9) • (BBT-P-R4R9)

BURRERAS / ESTRIBOS / CANASTILLAS / BARRAS PORTA EQUIPAJE / DEFENSAS / ROLL BAR / PASAMANOS / ESPEJOS / COLILLAS / ETC...

Queda prohibida la reproducción total ó parcial de este documento por cualquier medio, sea digital ó impreso sin la autorización explícita y por escrito de El Bronco Autopartes®

### TORNILLERÍA DE INSTALACIÓN - KT-BBT-P-R4R9

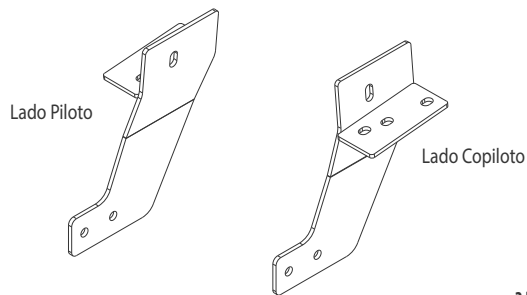
	2	Tornillo Esp. Hex. c/Varilla de 3/8" X 1 1/2"
	2	Rondana Plana de 3/8"
	2	Rondana de Presión de 3/8"
	2	Tuerca Hexagonal de 3/8"
	4	Tornillo Cab. Hexagonal de 12mm X 35mm
	4	Tornillo Cab. Hexagonal de 1/2" X 1 1/2"
	8	Rondana Plana de 1/2"
	8	Rondana de Presión de 1/2"
	4	Tuerca Hexagonal de 1/2"
	2	Guía Micro-Alambre para Tornillo de 3/8"
	2	Solera para Tornillo Desbastada de 2 1/4" X 5/8"

### HERRAMIENTA NECESARIA

• Matraca	• Extensión Corta para Matraca
• Dado de 17mm	• Dado de 19mm
• Dado de 9/16"	• Dado de 3/4"
• Llave de 19mm	• Llave de 3/4"

### HERRAJES - KH-BBT-P-R4R9

#### PRINCIPALES "A"



2 Pzas. / Similares

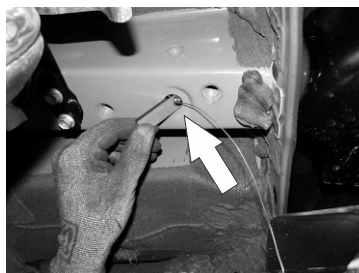
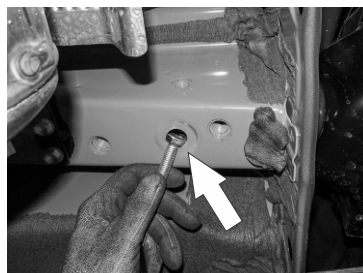


Lea y comprenda correctamente las instrucciones de la guía y enseguida proceda con la instalación del accesorio



1.- Primeramente ubique el gancho existente en el lado copiloto del auto y proceda a retirarlo quitando los tornillos existentes que lo sujetan al chasis.

2.- Una vez retirado el Gancho también deberá quitar el tapón plástico que cubre el barreno existente inferior del chasis.



3.- Con ayuda de una Guía de Micro-alambre inserte un Tornillo Esp. con varilla soldada junto con una Solera, insertando primero el tornillo y posteriormente la solera para después sacar la rosca hacia abajo tal como se ilustra en las imágenes.



# INSTRUCTIVO DE INSTALACIÓN

## Bumper Trasero Bronco

Aplica Para :

• Toyota RAV4  
2019 - 2020

HIGH QUALITY PRODUCTS

(KH-BBT-P-R4R9) • (BBT-P-R4R9)

BURRERAS / ESTRIBOS / CANASTILLAS / BARRAS PORTA EQUIPAJE / DEFENSAS / ROLL BAR / PASAMANOS / ESPEJOS / COLILLAS / ETC...

Queda prohibida la reproducción total ó parcial de este documento por cualquier medio, sea digital ó impreso sin la autorización explícita y por escrito de El Bronco Autopartes®

### Lea y comprenda correctamente las instrucciones de la guía y enseguida proceda con la instalación del accesorio



4.- presente el **Herraje Principal "A"** y fíjelo al tornillo previamente insertado en el barreno inferior, usando las rondanas y tuerca de 3/8".

5.- Use los tornillos de 12mm X 35mm para fijar el Herraje a los barrenos roscados existentes al chasis.



6.- Use un tornillo de 12mm X 35mm para fijar el Hitch a los barrenos roscados laterales existentes al chasis.

7.- Para el **LADO PILOTO** solo deberá poner el tornillo especial con la solera para la parte inferior y fijar la parte lateral con un tornillo de 12mm X 35mm.

#### RECOMENDACIONES DE USO:

- Nivele y centre la Burrera y apriete hasta el final todos los tornillos para lograr una correcta instalación e instale las cubiertas de plástico y grapas que retiro con anterioridad ( si fuera el caso ).
- Limpie el Accesorio con frecuencia para evitar corrosiones sin utilizar productos abrasivos ya que podría perjudicar el acabado.
- Este producto es un accesorio de lujo y no está diseñado como parachoques, por lo tanto se sugiere no utilizarse para otras funciones ajenas a la estipulada.