



INSTRUCTIVO DE INSTALACIÓN

Bumper Trasero Bronco

Aplica Para :

• Suzuki Jimny
2021 - 2023

HIGH QUALITY PRODUCTS

(KH-BBS-P-JMR1) • (BBS-P-JMR1)

BURRERAS / ESTRIBOS / CANASTILLAS / BARRAS PORTA EQUIPAJE / DEFENSAS / ROLL BAR / PASAMANOS / ESPEJOS / COLILLAS / ETC...

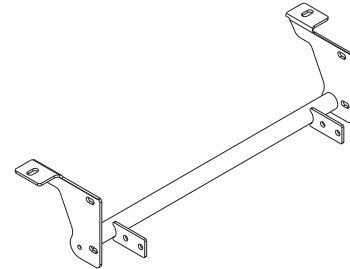
Queda prohibida la reproducción total ó parcial de este documento por cualquier medio, sea digital ó impreso sin la autorización explícita y por escrito de El Bronco Autopartes®

TORNILLERÍA DE INSTALACIÓN - KT-BBS-P-JMR1

	2	Tornillo Esp. Hex. c/Varilla de 3/8" X 1 1/2"
	2	Tornillo Cab. Hexagonal de 3/8" X 4"
	6	Rondana Plana de 3/8"
	4	Rondana de Presión de 3/8"
	4	Tuerca Hexagonal de 3/8"
	1	Tornillo Cab. Hexagonal de 1/2" X 4"
	1	Tornillo Cab. Hexagonal de 1/2" X 2"
	4	Tornillo Cab. Hexagonal de 1/2" X 1 1/2"
	10	Rondana Plana de 1/2"
	6	Rondana de Presión de 1/2"
	6	Tuerca Hexagonal de 1/2"
	2	Guía Micro-Alambre para Tornillo de 3/8"
	5	Solera Cuadrada c/ Barreno s/Esq. de 2" X 2"
	2	Solera para Tornillo Desb. c/1 o 2 Barrenos de 2 1/2" X 1.5cm
	1	Tubo de acero Calza de 3/4"Ø X 4.5cm

HERRAJES - KH-BBS-P-JMR1

PRINCIPAL "A"



1 Pza.



HERRAMIENTA NECESARIA

• Matraca	• Extensión Larga para Matraca
• Dado de 9/16"	• Dado de 3/4"
• Llave de 9/16"	• Llave de 3/4"

Lea y comprenda correctamente las instrucciones de la guía y enseguida proceda con la instalación del accesorio



1.- Primeramente ubique el barreno existente en la parte inferior del chasis lateral trasero del auto y proceda a insertar un tornillo especial con varilla de 3/8" junto con una solera. Use una guía de micro-alambre para pasarlos desde la parte interna a la defensa y deje la rosca hacia abajo en el barreno señalado, tal como se observa en las imágenes.



2.- Presente y fije el **Herraje Principal "A"** al tornillo insertado previamente en ambos lados, usando las tuercas y rondanas de 3/8".

3.- Baje un poco el Mofle de lado copiloto para acomodar el herraje.



INSTRUCTIVO DE INSTALACIÓN

Bumper Trasero Bronco

Aplica Para:

• Suzuki Jimny
2021 - 2023

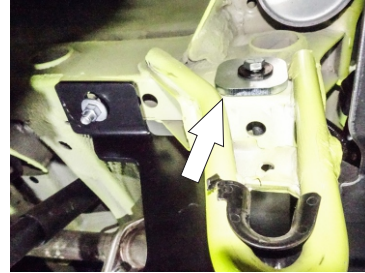
HIGH QUALITY PRODUCTS

(KH-BBS-P-JMR1) • (BBS-P-JMR1)

BURRERAS / ESTRIBOS / CANASTILLAS / BARRAS PORTA EQUIPAJE / DEFENSAS / ROLL BAR / PASAMANOS / ESPEJOS / COLILLAS / ETC...

Queda prohibida la reproducción total ó parcial de este documento por cualquier medio, sea digital ó impreso sin la autorización explícita y por escrito de El Bronco Autopartes®

Lea y comprenda correctamente las instrucciones de la guía y enseguida proceda con la instalación del accesorio



4.- Use un Tornillo de 3/8" X 4" junto con una rondana y una solera cuadrada, paselo de lado a lado del chasis y fijelo al barreno lateral del herraje.
NOTA; Meta una solera cuadrada entre la cara del chasis y la placa del Hitch a manera de calza para evitar el juego.



5.- Con un Tornillo de 1/2" X 4" sujete el herraje al gancho de arrastre del vehículo, colocando una solera cuadrada y un tubo de 3/4" X 4.5cm a modo de calza con la pared externa del herraje.



6.- De lado Copiloto no será necesario usar la calza del paso anterior. Use el tornillo de 1/2" X 2".

7.- Finalmente monte el Bumper Bronco en los Herrajes usando los Tornillos de 1/2" X 1 1/2".

RECOMENDACIONES DE USO:

- Nivele y centre la Burrera y apriete hasta el final todos los tornillos para lograr una correcta instalación e instale las cubiertas de plástico y grapas que retiro con anterioridad (si fuera el caso).
- Limpie el Accesorio con frecuencia para evitar corrosiones sin utilizar productos abrasivos ya que podría perjudicar el acabado.
- Este producto es un accesorio de lujo y no está diseñado como parachoques, por lo tanto se sugiere no utilizarse para otras funciones ajenas a la estipulada.