



INSTRUCTIVO DE INSTALACIÓN

Bumper Trasero Bronco

Aplica Para :

• Nissan NP300 Doble Cabina
y Frontier (SE, LE, XE) 2016 - 2020

HIGH QUALITY PRODUCTS

(KH-BBN-P-FNR6) • (BBN-P-FNR6)

BURRERAS / ESTRIBOS / CANASTILLAS / BARRAS PORTA EQUIPAJE / DEFENSAS / ROLL BAR / PASAMANOS / ESPEJOS / COLILLAS / ETC...

Queda prohibida la reproducción total ó parcial de este documento por cualquier medio, sea digital ó impreso sin la autorización explícita y por escrito de El Bronco Autopartes®

TORNILLERÍA DE INSTALACIÓN • KT-BBN-P-FNR6

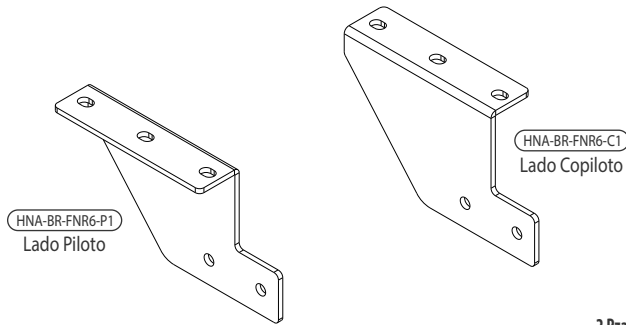
	1	Tornillo Cab. Hexagonal de 12mm X 30mm
	4	Tornillo Cab. Hexagonal de 1/2" X 1 1/2"
	3	Tornillo Cab. Coche de 1/2" X 1 1/2"
	7	Rondana Plana de 1/2"
	7	Rondana de Presión de 1/2"
	7	Tuerca Hexagonal de 1/2"
	2	Guía Micro-Alambre Para Tornillo de 1/2"
	3	Solera Cuadrada para Tornillo de 3" X 1"

HERRAMIENTA NECESARIA

• Matraca	• Extensión para Matraca
• Dado de 17mm	• Dado de 3/4"
• Llave de 3/4"	

HERRAJES • KH-BBN-P-FNR6

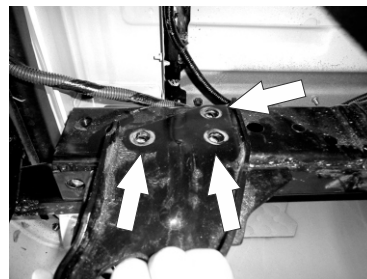
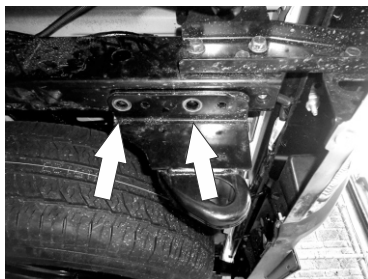
PRINCIPALES "A"



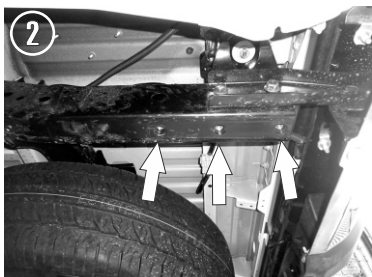
2 Pzas. / Juego



Lea y comprenda correctamente las instrucciones de la guía y enseguida proceda con la instalación del accesorio



1.- Primeramente Identifique el Gancho justo debajo del chasis de Lado Piloto por la parte trasera del Vehículo y proceda a retirarlo quitando tanto los dos Tornillos inferiores como los tres que se encuentran en la parte lateral interna del mismo.



2.- Una vez quitado el gancho proceda a montar el **Herraje Principal "A"** justo en los tres barrenos despejados del chasis donde iba el mismo gancho utilizando los Tornillos existentes previamente retirados.



INSTRUCTIVO DE INSTALACIÓN

Bumper Trasero Bronco

Aplica Para:

• Nissan NP300 Doble Cabina
y Frontier (SE, LE, XE) 2016 - 2020

HIGH QUALITY PRODUCTS

(KH-BBN-P-FNR6) • (BBN-P-FNR6)

BURRERAS / ESTRIBOS / CANASTILLAS / BARRAS PORTA EQUIPAJE / DEFENSAS / ROLL BAR / PASAMANOS / ESPEJOS / COLILLAS / ETC...

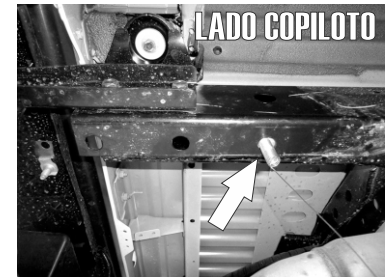
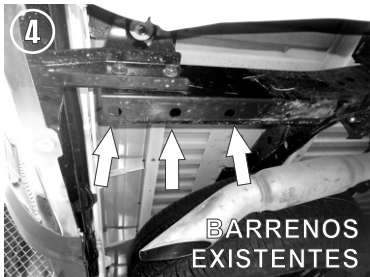
Queda prohibida la reproducción total ó parcial de este documento por cualquier medio, sea digital ó impreso sin la autorización explícita y por escrito de El Bronco Autopartes®

Lea y comprenda correctamente las instrucciones de la guía y enseguida proceda con la instalación del accesorio



3.- De lado Copiloto deberá introducir los Tornillos existentes del Gancho anteriormente retirado más un Tornillo Hex. de 12mm X 30mm en los barreno del chasis.

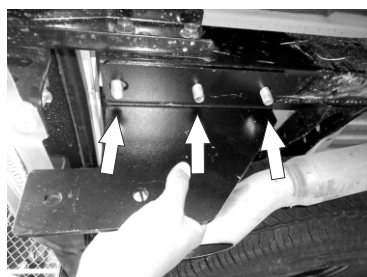
(Para versiones que no cuentan con los barrenos ya roscados de lado copiloto)



4.- Si la versión de su vehículo no cuenta con los barrenos roscados de Lado Copiloto deberá introducir los Tornillos Cab. Coche de 1/2" X 1 1/2" junto con las soleras rectangulares ayudandose de las Guías de Micro-Alambre (Adjuntas en la Kit de Tornillería del producto) empezando por el barreno más alejado tal como se muestra en las imágenes.



5.- Continúe insertando los otros Tornillos Cab. Coche de 1/2" X 1 1/2" junto con las soleras rectangulares ayudandose de las Guías de Micro-Alambre (Adjuntas en la Kit de Tornillería del producto) en los dos barrenos restantes.



6.- Una vez insertados los tornillos en su lugar monte el **Herraje Principal "A"** a estos y fíjelo con las Tuercas y Rondanas correspondientes de 1/2"

7.- Finalmente instale el **Bumper Trasero Bronco** a los **Herrajes** por la parte interna y usando los **Tornillos Cab. Hex. de 1/2" X 1 1/2"**.

RECOMENDACIONES DE USO:

- Nivele y centre la Burrera y apriete hasta el final todos los tornillos para lograr una correcta instalación e instale las cubiertas de plástico y grapas que retiro con anterioridad (si fuera el caso).
- Limpie el Accesorio con frecuencia para evitar corrosiones sin utilizar productos abrasivos ya que podría perjudicar el acabado.
- Este producto es un accesorio de lujo y no está diseñado como parachoques, por lo tanto se sugiere no utilizarse para otras funciones ajenas a la estipulada.

Código: DD4-013

Revisión: 1

Fecha: 10 de Enero de 2020