



INSTRUCTIVO DE INSTALACIÓN

Bumper Trasero Bronco

Aplica Para :

• Ford Ranger
2017 - 2021

HIGH QUALITY PRODUCTS

(KH-BBF-P-FRR7) • (BBF-P-FRR7)

BURRERAS / ESTRIBOS / CANASTILLAS / BARRAS PORTA EQUIPAJE / DEFENSAS / ROLL BAR / PASAMANOS / ESPEJOS / COLILLAS / ETC...

Queda prohibida la reproducción total ó parcial de este documento por cualquier medio, sea digital ó impreso sin la autorización explícita y por escrito de El Bronco Autopartes ®

TORNILLERÍA DE INSTALACIÓN - KT-BBF-P-ER13

	6	Tornillo Esp. Hex. c/Solera Pta-Cuad de 7/16" X 1 1/2"
	6	Rondana Plana de 7/16"
	6	Rondana de Presión de 7/16"
	6	Tuerca Hexagonal de 7/16"
	6	Tornillo Cab. Hexagonal de 1/2" X 1 1/2"
	6	Rondana Plana de 1/2"
	6	Rondana de Presión de 1/2"
	6	Tuerca Hexagonal de 1/2"
	2	Guía Micro-Alambre para Tornillo de 7/16"

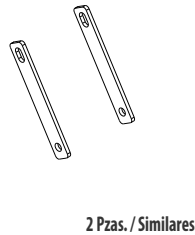
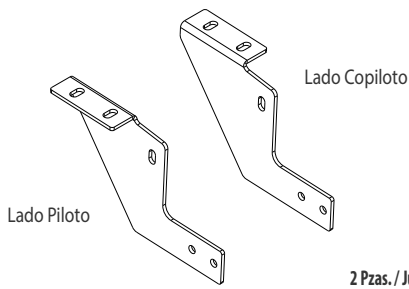
HERRAMIENTA NECESARIA

• Matraca	• Extensión para Matraca
• Dado de 15mm	• Dado de 11/16"
• Dado de 3/4"	• Llave de 3/4"

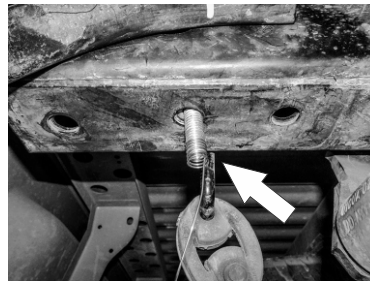
HERRAJES - KH-BBF-P-ER13

PRINCIPALES "A"

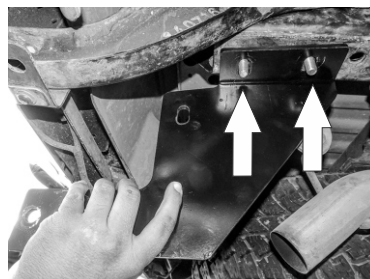
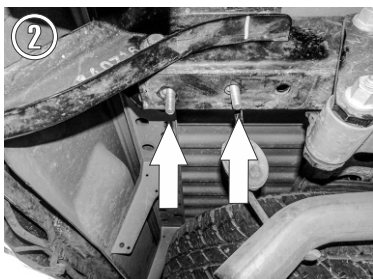
AUXILIARES "B"



Lea y comprenda correctamente las instrucciones de la guía y enseguida proceda con la instalación del accesorio



1.- Identifique los barrenos existentes por debajo del chasis en la parte trasera del vehículo. Inserte con ayuda de la guía de micro-alambre un Tornillo Esp. con solera de 7/16" X 1 1/2" en el barreno medio y luego inserte manualmente otro tornillo esp. de 7/16" con solera en el barreno posterior tal como se observa.



2.- Una vez puestos ambos tornillos presente el Herraje Principal "A" y fíjelos a estos usando las tuercas y rondanas de 7/16".



INSTRUCTIVO DE INSTALACIÓN

Bumper Trasero Bronco

Aplica Para:

• Ford Ranger
2017 - 2021

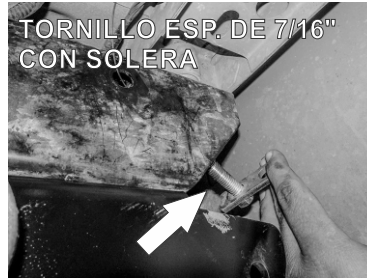
HIGH QUALITY PRODUCTS

(KH-BBF-P-FRR7) • (BBF-P-FRR7)

BURRERAS / ESTRIBOS / CANASTILLAS / BARRAS PORTA EQUIPAJE / DEFENSAS / ROLL BAR / PASAMANOS / ESPEJOS / COLILLAS / ETC...

Queda prohibida la reproducción total ó parcial de este documento por cualquier medio, sea digital ó impreso sin la autorización explícita y por escrito de El Bronco Autopartes®

Lea y comprenda correctamente las instrucciones de la guía y enseguida proceda con la instalación del accesorio



3.- Ahora por la parte interna del chasis identifique el barreno lateral superior existente e inserte una vez más otro Tornillo Esp. de 7/16" con solera dejando la rosca hacia afuera tal como se observa.



4.- Fije al tornillo puesto el Herraje Auxiliar "B" y fíjelo a este con la tuerca y rondanas de 7/16"

5.- Termine de fijar el Herraje Auxiliar "B" al Principal "A" usando un Tornillo Hex. de 1/2" X 1 1/2".



6.- Monte el Bumper trasero e instalelo a los Herrajes con los Tornillos Hex. de 1/2" X 1 1/2".

7.- **NOTA;** Si el vehículo cuenta con gancho de arrastre existente de lado piloto, retirelo y use los mismos tornillos para la instalación del Herraje Principal "A". Continúe la instalación del Auxiliar "B" como se describe a partir del Paso 3.

RECOMENDACIONES DE USO:

- Nivele y centre la Burrera y apriete hasta el final todos los tornillos para lograr una correcta instalación e instale las cubiertas de plástico y grapas que retiro con anterioridad (si fuera el caso).
- Limpie el Accesorio con frecuencia para evitar corrosiones sin utilizar productos abrasivos ya que podría perjudicar el acabado.
- Este producto es un accesorio de lujo y no está diseñado como parachoques, por lo tanto se sugiere no utilizarse para otras funciones ajenas a la estipulada.